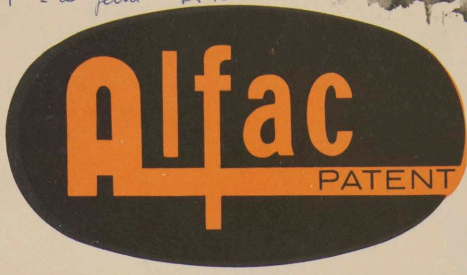


S F - la grande famille  
3 F - la petite fille.



**ANTIQUÉ EFFILÉE**

**NOR**

2145 C\*

**no 1**

2145 B\*

**NORM**

2130 C\*

**norn 1**

2130 B\*

**NORMA**

2124 C\*

**norma 1**

2124 B\*

**NORMALI**

2118 C\*

**normali 1**

2118 B\*

**NORMALIS**

2115 C\*

**normalisa 1**

2115 B\*

**NORMALISATI**

2112 C\*

**normalisatio 1**

2112 B\*

**NORMALISATION**

2110\*

**normalisation 1**

**NORMALISATION DE**

2108\*

**normalisation de: 1**

**NORMALISATION DES CA**

2106\*

**normalisation des cara 1**

**NORMALISATION DES CARACTERES D**

2104\*

**normalisation des caractères d'imp 1**

**REFORM GROTESK**

**NOI**

2616 C

**no 1**

2616 B\*

**NOR**

2612 C

**nor 1**

2612 B\*

**NORN**

2610 C

**norn 1**

2610 B\*

**NORM**

2608 C

**norma 1**

2608 B\*

**NORMAL**

2606\*

**normali 1**

**NORMALISA**

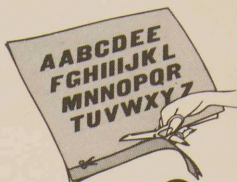
2604\*

**normalisati 1**



# DECA-DRY

breveté compomatic



1

## EGIZIO

**N** **nc**  
2245 C 2245 B

**NC** **nc1**  
2230 C' 2230 B'

**NO** **nc1**  
2224 C' 2224 B'

**NOI** **noi1**  
2218 C' 2218 B'

**NOR** **nor 1**  
2215 C' 2215 B'

**NORN** **norn 1**  
2212 C' 2212 B'

**NORM** **norme 1**  
2210 C' 2210 B'

**NORMA** **normal 1**  
2208 C' 2208 B'

**NORMALIS** **normalisa 1**  
2206 C' 2206 B'

**NORMALISAT** **normalisation 1**  
2204 C' 2204 B'

## PROMOTOR

**NOI** **no 1**  
2518 C 2518 B'

**NOR** **nor 1**  
2515 C 2515 B'

**NORN** **norn 1**  
2511 C 2511 B'

**NORM** **norm 1**  
2509 C 2509 B'

**NORMA** **normal 1**  
2507 C' 2507 B'

**NORMALIS** **normalisa 1**  
2505 C' 2505 B'

## ETRUSCO

**NO** **n1**  
2330 C 2330 B'

**NO** **nc1**  
2324 C' 2324 B'

**NOR** **no 1**  
2318 C' 2318 B'

**NORI** **nor 1**  
2315 C' 2315 B'

**NORM** **norm 1**  
2312 C 2312 B'

**NORMA** **norm 1**  
2310 C' 2310 B'

**NORMAL** **norma 1**  
2308 C' 2308 B'

**NORMALIS** **normalis 1**  
2306 C' 2306 B'

**NORMALISATIO** **normalisation 1**  
2304 C' 2304 B'

## SLOGAN

**NO** **norm 1**  
1821 C' 1821 B'

**NORI** **normalisa 1**  
1812 C' 1812 B'

**NORMA** **normalisation 1**  
1808 C' 1808 B'

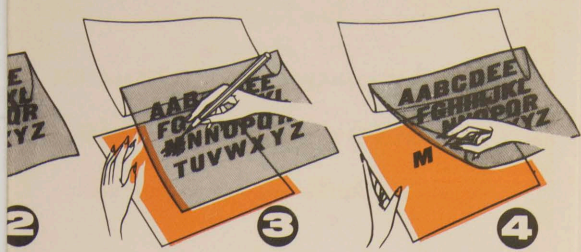
## CHOC

**NOR** **noz 1**  
2022 C' 2022 B'

**NORI** **noz 1**  
2018 C' 2018 B'

**NORM** **nozm 1**  
2015 C' 2015 B'





FABRICATION SPECIALE SUR DEMANDE

SPECIALE FABRIKATIE OP ANVRAAG

Besondere Aufbereitung laut Anvrag

## CAIROLI

<b>NO</b>	<b>no</b>	<b>1</b>	1622 C	1622 B*
<b>NO</b>	<b>no</b>	<b>1</b>	1618 C	1618 B*
<b>NOF</b>	<b>no</b>	<b>1</b>	1615 C	1615 B*
<b>NOR</b>	<b>nor</b>	<b>1</b>	1612 C	1612 B*
<b>NORN</b>	<b>norn</b>	<b>1</b>	1610 C	1610 B*
<b>NORM</b>	<b>norm</b>	<b>1</b>	1608 C	1608 B*
<b>NORMALIS</b>	<b>normalis</b>	<b>1</b>	1605 C	1605 B*

## NARCISSO

<b>NOF</b>	<b>nor</b>	<b>1</b>	1716 C	1716 B*
<b>NORN</b>	<b>norn</b>	<b>1</b>	1712 C	1712 B*
<b>NORM</b>	<b>norm</b>	<b>1</b>	1710 C	1710 B*
<b>NORMA</b>	<b>normal</b>	<b>1</b>	1708 C	1708 B*
<b>NORMALIS</b>	<b>normalis</b>	<b>1</b>	1706 C	1706 B*
<b>NORMALISATIC</b>	<b>normalisation</b>	<b>1</b>	1704 C	1704 B*

## GARAMOND

<b>NOR</b>	<b>nor</b>	<b>1</b>	1318 C	1318 B*
<b>NORN</b>	<b>norn</b>	<b>1</b>	1315 C	1315 B*
<b>NORM</b>	<b>norm</b>	<b>1</b>	1312 C	1312 B*
<b>NORMA</b>	<b>normal</b>	<b>1</b>	1310 C	1310 B*
<b>NORMAL</b>	<b>normalis</b>	<b>1</b>	1308 C	1308 B*

## SIMPLEX GRAS

<b>NOF</b>	<b>no</b>	<b>1</b>	1922 C*	1922 B*
<b>NOR</b>	<b>nor</b>	<b>1</b>	1918 C*	1918 B*
<b>NORM</b>	<b>norm</b>	<b>1</b>	1915 C*	1915 B*
<b>NORMA</b>	<b>normal</b>	<b>1</b>	1912 C*	1912 B*
<b>NORMALI</b>	<b>normalis</b>	<b>1</b>	1910 C*	1910 B*
<b>NORMALISAT</b>	<b>normalisatio</b>	<b>1</b>	1908 C*	1908 B*
<b>NORMALISATION C</b>	<b>normalisation des c</b>	<b>1</b>	1904 C*	1904 B*
NORMALISATION DES CARACTERES D'II normalisation des caracteres d'imprime 1902 C*				

## CHIFFRES



- form. 430 X 350 m m. } Noir
- form. 350 X 215 m m. } Blanc
- OR GOUD } Schwarz
- } Weiss
- } Zwart
- } Wit

B = minusc. C = CAPIT. \* = 1... 5... 9...

