

JORNAL: RIO MAGAZINE LOCAL: GUANABARA

DATA: 18/1955 AUTOR:

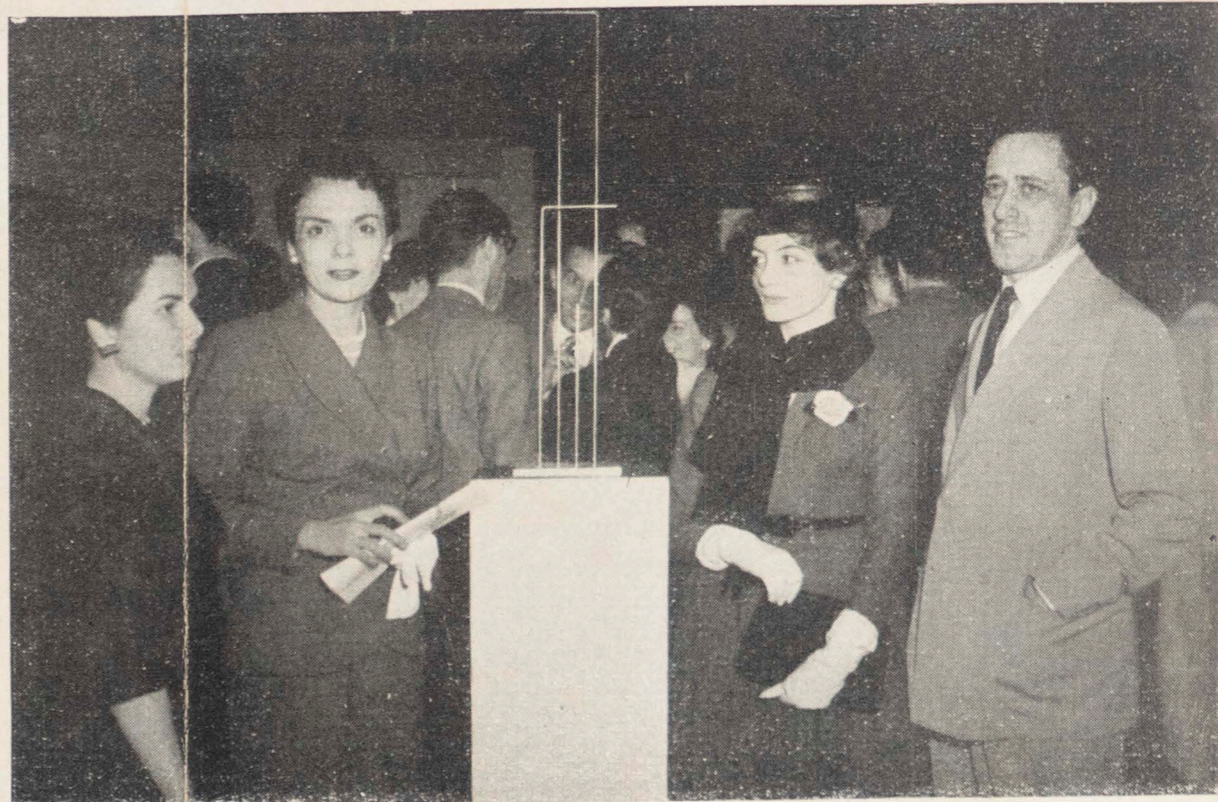
TÍTULO: GRUPO FRENTE NO MAM - RJ

ASSUNTO: GRUPO FRENTE NO MAM - FOTOGRAFIA QUADRO

IVAN



Senhores Carlos Flexa Ribeiro, Simeão Leal, Mario Pedrosa e Milton da Costa



Senhoras Lygia Pape, Vera Bocayuva, Pomona Politis e o senhor Aloysio Salles

GRUPO "FRENTE" NO MAM

É louvável o gesto do Museu de Arte Moderna do Rio de Janeiro em apresentar ao público carioca os trabalhos dos jovens artistas "concretos" do grupo "Frente". Em meio à pasmeira do ambiente artístico do Rio, onde se sucedem as mais extravagantes exposições ditas de arte e que são, na verdade, o resultado de um equívoco e de uma demissão em face da verdadeira natureza da criação artística, a presente mostra desse grupo de pintores e escultores conscientes de sua missão, apaixonados por seu trabalho, é um protesto, um exemplo e uma resposta às falsas atitudes estéticas. E tudo isso sem falar senão pelo resultado de suas pesquisas: por suas obras. É incontestável a vitalidade criadora do conjunto. Desde os mais seguros de sua expressão, como um Weissmann, cujas esculturas indicam uma plena maturidade, ou Ivan Serpa, incansável e inesgotável nas suas invenções, até os estrepentes, como os irmãos Oiticica, todos nos mostram uma rebeldia consciente e frutífera, uma arrojada vontade de renovar. Há alguns anos atrás, a crítica tímida, medrosa de errar, olhava com pessimismo as tentativas dos primeiros artistas abstratos do Brasil. Exceto Mário Pedrosa, cuja ação em favor do rejuvenescimento das artes plásticas entre nós é inestimável, todos os demais críticos se opunham à nova tendência. Hoje diante dessa prova de vigor que nos dá o grupo "Frente", não sei de que argumentos se valerão para confirmar os seus prognósticos pessimistas. No próximo número desta revista, trataremos mais detidamente dos trabalhos que compõe a atual exposição do MAM.



Senhores Roberto Burle Marx, Jorge Moreira, Jayme Mauricio e Antonio Bento



Ivan Serpa — "Pintura n.º 95" (Grupo Frente)