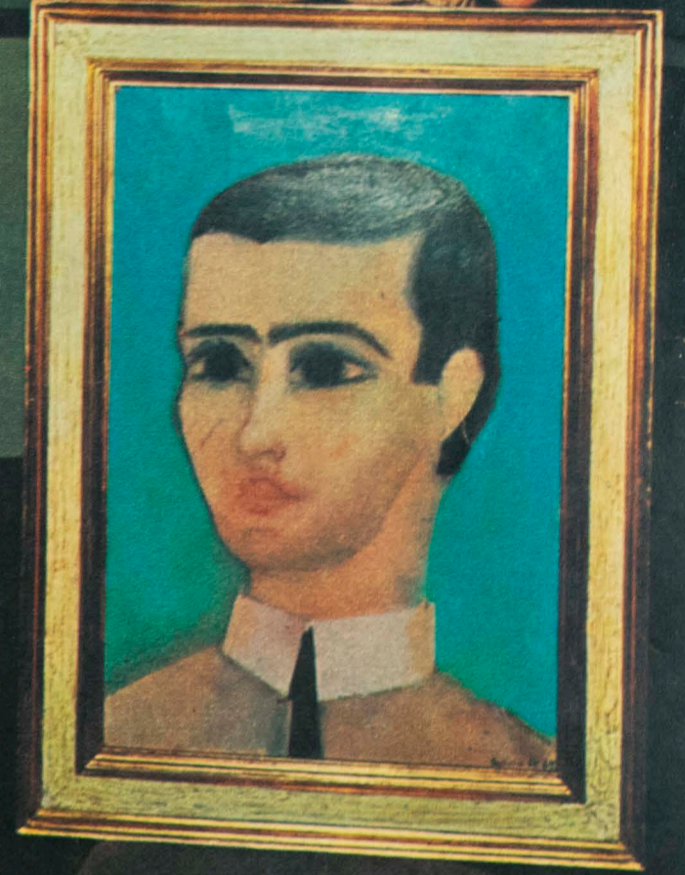


PINTORES SEMPRE AOS DOMINGOS

Texto de FLÁVIO DE AQUINO • Fotos de ARMANDO ROSÁRIO

PINTORES de domingo — classificação que abrange os que fazem arte por simples *hobby* ou terapêutica ocupacional. Aos domingos, pausa do estafante trabalho cotidiano, o artista bissexto ansiosamente saboreia o contato com o pincel, o amor pelas côres e o cheiro das tintas. Torna-se então um criador, mas um criador desesperado por não ter nascido Picasso, ou mesmo um Douanier Rousseau, santo padroeiro dos pintores dominicais. A Sra. Helô Amado soube que vários dos seus amigos padeciam dêsse vício secreto. Reuniu-os, estimulou-os. O resultado foi uma exposição que se encontra na Galeria Oca (Rio), onde 23 personalidades da sociedade carioca mostram um panorama artístico variado e demonstram que os belos quadros (alheios) que têm em suas paredes lhes deram muita inspiração e bom-gosto.



O retrato tem preferência na pintura da Sra. Sílvia Amélia Marcondes Ferraz. Mas ela não recorre ao naturalismo acadêmico para fixar os traços do modelo; tampouco se pode classificá-la de artista ingênua, devido à sobriedade do seu desenho e suas côres.



A esquerda: a Sra. Edite Pinheiro Guimarães tem afeição pelas casas velhas e arruinadas, as quais pinta de maneira dramática, expressionista. Em cima: foi na residência da Sra. Helô Amado que a exposição se tramou. Estavam presentes as Sras. Renato Graça Couto e Nicole Hime.



O Sr. Maurício Behiano Barbosa demonstra seus plenos conhecimentos do cubismo abstrato. Com virtuosismo profissional, aplica as velhas fórmulas, interpenetrando as formas e empregando côres de alta intensidade.





Elas também usam ENERI

...elas não vão tirar os olhos de você

malhas
ENERI

full-fashioned

— a mais nobre qualidade

Coleção de Inverno em Orlon H. B.
Orlon
Orlon®
fibra acrílica
de Pirel

Os pintores de domingo, ricos ou pobres, sentem a arte de maneira idêntica. A única diferença entre eles é que os ricos têm melhores fontes de informação



O expressionismo, o sentimento do dramático e o do "belo-feio" foi o caminho escolhido pela jovem e bela Senhora Heliana Salaverry Lopes para passar seu tempo criando. A técnica da raspagem, da pincelada nervosa e rude, demonstra que a artista está inteiramente a par dos processos expressionistas.



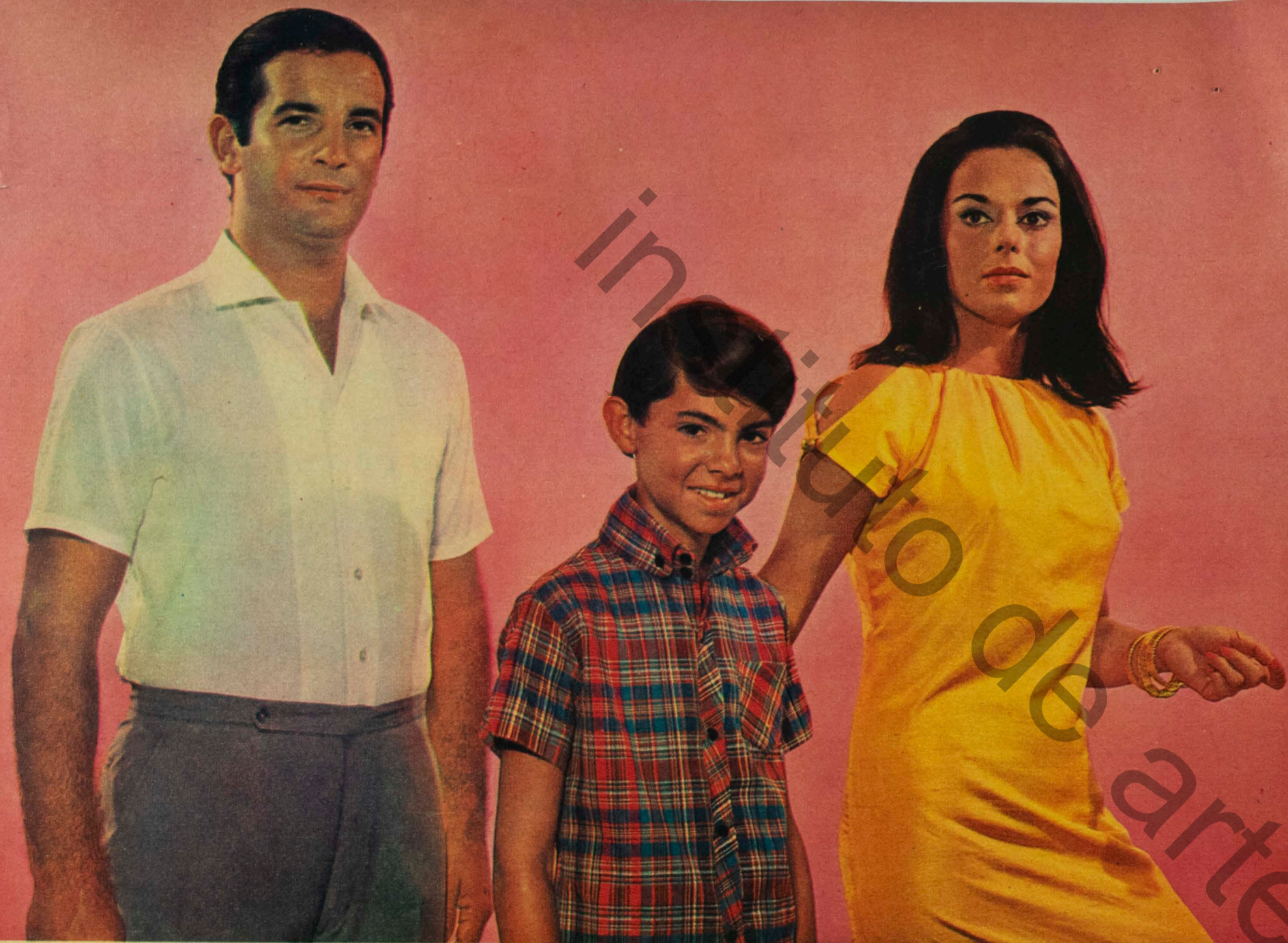
A visão panorâmica do mar, que se descortina do alto do seu apartamento, é uma atração constante para a Senhora Heliana Salaverry Lopes. Nesta artista, continua a tradição da pintura de marinhas dentro da técnica pancettiana. O azul intenso, a ausência de atmosfera, o lirismo calmo.

Jorge Guinle tem vários amores, manias e profissões. As belas mulheres, o bom uísque, o autêntico jazz negro formavam algumas das suas muitas prendas. A estas, acrescenta agora a pintura, que pratica com perfeito conhecimento das últimas idéias de vanguarda artística. Se fôssemos colocá-lo dentro de um movimento de arte, ele entraria na escola pop, pela sua legítima e surpreendente violência.



A Sra. Helô Amado mostra os quadros de Dom João de Orleans e Bragança. O príncipe, em suas horas de ócio artístico, demonstra uma curiosa contradição: ama os motivos populares e os tipos do pequeno mundo, fixando-os com candura. Por vèzes volta-se para a realidade fantástica, dando aspecto ameaçador a um siri.





polybel

(para homens exigentes, mulheres elegantes e crianças traquinas)

É um tecido macio, agradável de usar. Próprio para o clima tropical. Não retém a transpiração. Seca e elimina o amarrotamento com rapidez. Não encolhe e repele manchas. Côres?

Para o seu bom gosto, criamos 23 côres moderníssimas e mais os padrões madras-xadrezes exclusivos.

A propósito, sabe quem mais vai gostar de POLYBEL, depois de V.?

O confeccionista. (é fácil de trabalhar, não deforma e não apresenta problemas para a costura).

POLYBEL é usado para camisas, calças esporte, costumes, saias, blusas, vestidos, shorts, etc.



DONA ISABEL

Cia. Fábrica de Tecidos Dona Isabel - Petrópolis - Estado do Rio

Alguns pintores dominicais também pintam nos dias de semana e freqüentaram escolas de arte. Por isso, sua técnica cada vez mais se apura, ameaçando a glória e o lucro dos profissionais



O abstracionismo de fundo

concretista, onde a vibração da pintura de um Antônio Bandeira se mistura com felicidade à antiga rigidez de um Ivã Serpa, traduz-se na arte da Sra. Nicole Hime. Sua técnica apurada evidencia um aprendizado cuidadoso, que vai muito além do praticado pelos simples pintores dominicais, que são em geral falhos de métier.

Cristiana Batista viu Volpi, viu Djanira, depois viu a menina de tranças negras e os círestes vermelhos. Viu também um espaço infinito e vazio. Era o suficiente para o seu domingo. Os elementos fundamentais da pintura ingênua, pura, haviam nascido de repente. A poesia gerara-se quase sem sua intervenção.



Os retratos executados pela Sra. Lúcia Burlamaqui nada têm a ver com a arte dos pintores de domingo. São de profissionais, da qualidade das obras feitas por um Darci Penteado ou de um Jasmim, e dentro de estilo idêntico, com a mesma finura de traço. Embaixo: Renato Graça Couto vê o mar como o via Pancetti — uma extensão infinita de água parada e céu uniforme onde nada se move. É a pintura da solidão e da melancolia.





**ESTAMOS
INTIMAMENTE
LIGADOS
AO PROGRESSO
DO RECIFE!..**

Nas pontes, nos prédios, nas pavimentações, em cada metro de progresso que surge na histórica e moderna Cidade do Recife, estamos presentes, participando ativamente do desenvolvimento de uma região.

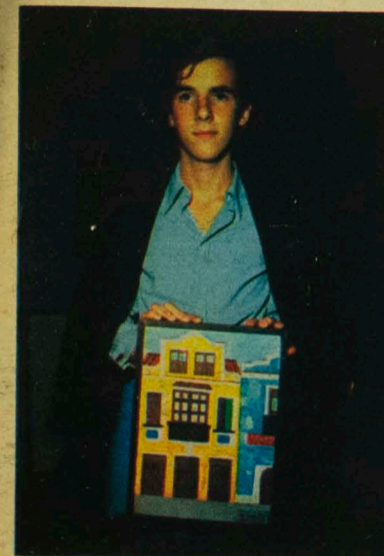


Esta é a saudação aos
430 ANOS do Recife do
CIMENTO NASSAU

— UMA INDÚSTRIA DO NOVO NORDESTE —

Itapessoca Agro-Industrial S. A.
Fábrica: Ilha Itapessoca - Goiana - Pernambuco
Escritório: Cais da Alfândega, 130 Recife-Pernambuco

Com frequência os ricos pintores de domingo preferem os motivos pobres



Alguns artistas sentem verdadeira atração pelas fachadas carcomidas das velhas casas. Volpi, Djanira, José Paulo Moreira da Fonseca são disso excelentes exemplos. Ivã Espírito Santo Cardoso Filho faz parte da mesma escola, e ama os casarões com o mesmo ardor.



Iara Amado Continentino representa, na exposição dos pintores de domingo, o impressionismo pictórico. Toda a superfície da tela é dividida em minúsculas pinceladas coloridas que dão intensa vibração à obra. De tal maneira dissolve as formas que sua pintura torna-se quase abstrata.



Eis outro amador de velhas fachadas. Apenas, o jovem Hélio Fraga Júnior as vê de boca escancarada, como se fôsessem devorar os transeuntes. É assim que um mesmo tema adquire dimensão emocional diferente. Como a maioria dos pintores dominicais, também chamados de ingênuos, a perspectiva neste trabalho se deforma, criando a ilusão de um cenário teatral.

Está provado*
Não existe presente mais desejado que Walita



E as razões são muitas. Os aparelhos Walita duram para sempre. Uma questão de qualidade. São muito úteis, práticos, com aqueles detalhes de acabamento e a beleza de linhas que V. conhece. Para o Dia das Mães e para os Noivos de Maio, faça uma boa escolha. Por exemplo: um Liquidificador Walita Perfeição Absoluta Cromado com Alça.

*Mais de 4,5 milhões de Aparelhos Walita em uso no País.

LIQUIDIFICADOR **Walita**
PERFEIÇÃO ABSOLUTA CROMADO COM ALÇA
(NOVO MODELO)

WALITA S.A. ELETRO-INDÚSTRIA - Caixa Postal 30.666 - São Paulo
Filiais: Rio de Janeiro, Porto Alegre, Curitiba, Recife, Belo Horizonte, Salvador.

OS MAIS BELOS INTERIORES DO RIO

Um duplex em Ipanema

Em Ipanema, que é o bairro dos ex-presidentes (Dutra, JK, Castelo Branco), está localizado o magnífico duplex do casal Guilherme Romano. O terraço desse apartamento é o mais amplo e mais elegante da Zona Sul. Ali, o Sr. e a Sra. Guilherme Romano promovem inesquecíveis recepções para seus numerosos amigos, que são embaixadores, personalidades políticas e influentes líderes militares. A decoração desse duplex é simples e funcional. Nela não há rebuscamentos nem estilo definido, pois obedeceu apenas ao sabor da imaginação e ao bom-gosto dos anfitriões. Tapetes persas, quadros modernos, móveis de couro e diferentes objetos de arte são distribuídos com uma espécie de naturalidade feliz.



Amplo, simples e confortável, o duplex do casal Guilherme Romano prova que a decoração de interiores não precisa ser complicada. Os salões



O espetáculo começa aqui...



No terraço,



Poderá ser um capítulo daquela "emocionante novela". Ou, mais um desenho animado para a garotada. Ou, então, um bom jogo de futebol... O importante é que a televisão abriu um mundo novo de entretenimento para a família. E, onde quer que você more, quem garante o espetáculo é o TV Colorado RQ — através da máxima fidelidade de som e imagem cinematográfica. É um televisor incomparável, mesmo nos locais de recepção mais difícil.



O único televisor que tem Reserva de Qualidade

Colorado Rádio e Televisão S.A. — Rua Bueno de Andrade, 732 — Fone: 31-3141 — São Paulo

Links: Bevor sie zum Rendezvous mit dem Geliebten eilt, wirft die Dame im waldenden gelben Gewand noch einen kritischen Blick in den Spiegel und verleiht ihrer Schönheit letzten Glanz. Fünf Dienerinnen gehen ihr dabei beflissen und geschickt zur Hand. Das deutet darauf hin, daß sie aus einem noblen und reichen Hause stammt.

Rechts: In einer verzückten Pose schmachtet diese halbentblöste Schöne. Sie hat sich auf eine Liegestatt geworfen und schüttet einer Bediensteten ihr liebes-trunkenes Herz aus. Die Sonne und die Vögel über ihr sind Symbole einer tiefen Liebessehnsucht.

Links: Eng schmiegt sich die Frau an den geliebten Mann, als aus den dunklen Wolken grelle Blitze herniederzucken. Auch der Aufruhr der Natur diene dem Maler dieses Bildes zur Verherrlichung der Liebe zwischen Mann und Frau.





**GÖTTER,
HEILIGE UND
MÄZENE**

