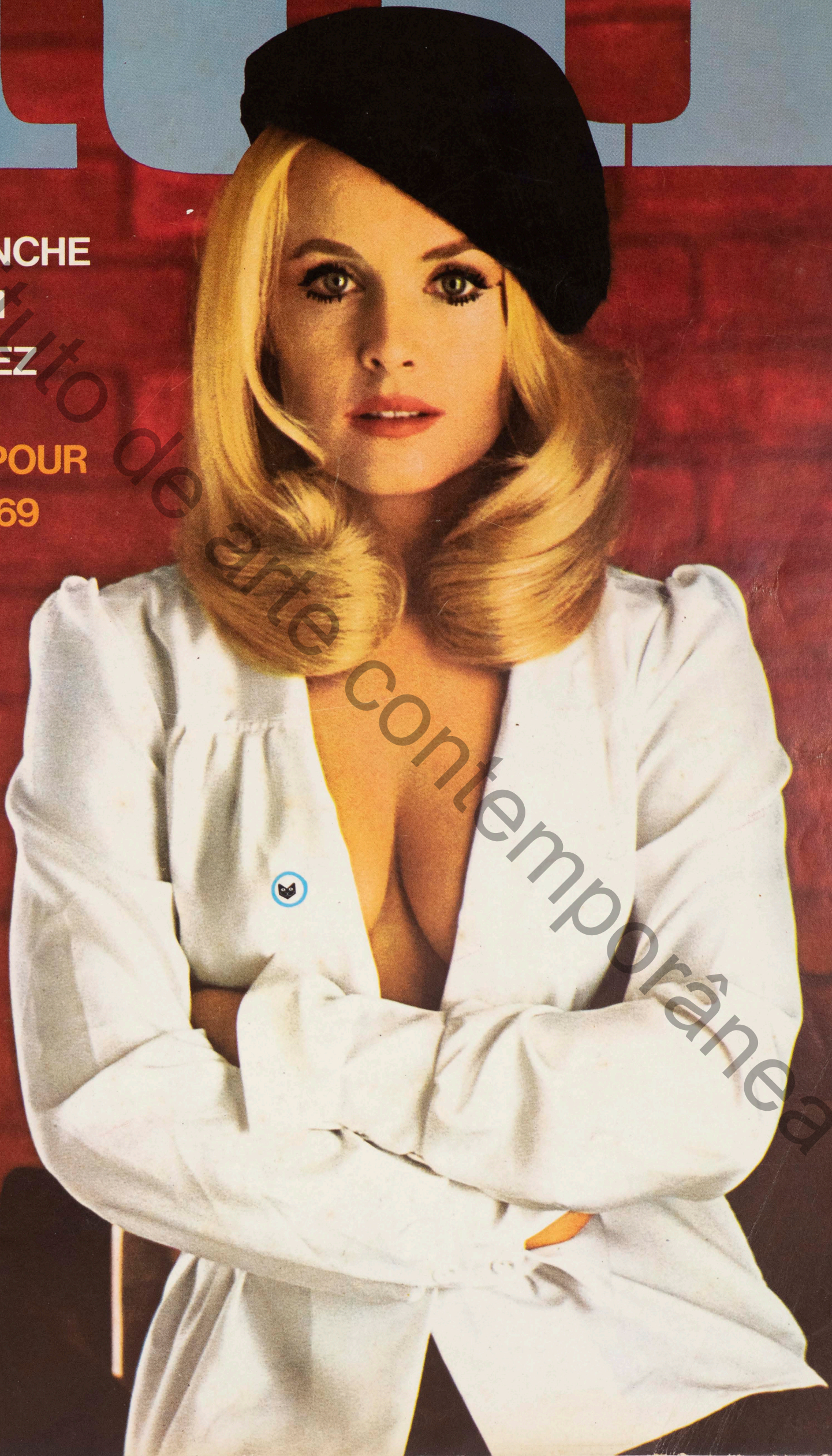


LE MAGAZINE DE L'HOMME MODERNE

**LA
MAISON BLANCHE
COMME SI
VOUS Y ETIEZ**
**NOS
PREVISIONS POUR
L'ANNEE 1969**



l'Espresso

PARAIT LE 20 DE CHAQUE MOIS

MENSUEL N° 51 - MARS 1968

SOMMAIRE	AUTEURS	PHOTOGRAPHES	DESSINATEURS	PAGES
COUVERTURE : MARIE-FRANCE BOYER		FRANK GITTY		
RUBRIQUES				
AIMÉ POUR LUI				12
ÉCRIT A LUI				17
GOÛTÉ POUR LUI	CHERCHE-MIDI			19
LU POUR LUI	SÉBASTIEN ROUX			20
TESTÉ POUR LUI	CHERCHE-TOUJOURS			95
CHARME				
JEUNES FILLES SANS UNIFORME		PIERLUIGI / MARTY MILLS / DON DORNAN BILL CLAXTON / RON THAL / SIWER OHLSON (1)		34
MADemoiselle MARS		SIWER OHLSON		58
CET ASLAN QU'ON ÉPINGLE			ASLAN	70
C'EST ARRIVÉ DEMAIN		FRANK GITTY		84
REPORTAGE				
TÊTE-A-TÊTE AVEC H. DE MONTHERLANT	MADELEINE CHAPSAL			5
24 HEURES DE LA VIE D'UN PRÉSIDENT	JIM BISHOP (2)		ROBERT GROSSMAN (3)	46
LA MÉLÉE DÉMÉLÉE	RENAUD DE LABORDERIE		GABRIEL PASCALINI	54
HUMOUR				
SOURIEZ-LUI				64
A CHACUN SON CRIME	ANGE BASTIANI (4)		ALAIN LE SAUX	66
TEXTES LITTÉRAIRES				
HEMINGWAY ET MOI	JOHN DOS PASSOS (5)		JEAN-PAUL GOUDE	26
LA MAIN FAUVE	SACHER-MASOCH (6)		JEAN-PAUL CLEREN	74
AUTOMOBILE				
JENSEN EN SCÈNE	FRANCIS DUMOULIN	FRANCIS DUMOULIN		78
MODE ET NOUVEAUTÉS				
BONNIE MODE FAÇON CLYDE	FRANCIS DUMOULIN / FLORIANA VALENTIN	FRANCIS GIACOBETTI		50
DU SON A LA UNE	FLORIANA VALENTIN / DANIEL BOUCHARLAT	ANDRÉ BERG		81

(1) Copyright Pierluigi et Apis, Marty Mills, Don Dornan, Bill Claxton, Ron Thal, Siwer Ohlson et Globe. (2) Copyright 1968 by K.F.S.-Opera Mundi. (3) Copyright Ramparts-Opera Mundi. (4) Copyright by C.D.E. Solar. (5) Copyright Mercure de France. Extrait de "la Belle Vie", traduit de l'américain par Maurice-Edgar Coindreau et Claude Richard. (6) Copyright Ed. Claude Tchou.

Tarif des abonnements : France, 32 F; Etranger, 42 F, pour une durée d'un an. Les règlements par chèques postaux, bancaires ou mandat sont à libeller à l'ordre de Presse-Office, 65, Champs-Elysées, Paris 20-602-77. La location à titre onéreux sous quelque forme que ce soit du présent numéro est rigoureusement interdite.

Rédaction, Administration : 65, Champs-Elysées, Paris-8°. Elysées 01-79. Publicité Régiscope. Balzac 12-91. Chef de publicité : Patrick Rousselle. C.C.P. PARIS 20-602-77. Les manuscrits non insérés ne sont pas rendus. La Rédaction n'est pas responsable des textes, illustrations et photos qui lui sont communiqués.

Edité par Presse-Office, S. A. au capital de 250 000 francs. Registre 64 B 725. Le directeur de la publication : Jacques Lanzmann. Dépôt à la date de parution. Distribué par les Nouvelles Messageries de la Presse Parisienne. Composition SIRLO, PARIS. Imprimerie C. D. D., Maisons-Alfort (Val-de-Marne). Commission paritaire n° 41-311.

