



P-1 Litografia Artesanal/Tecnológica

Pesquisa Litografia Artesanal/Tecnológica

Pesquisador: Hermelindo Fiaminghi

Fotos tiradas em abril de 1979 na "Lito Cruz de Malta"

Rua Mendes Junior, 747 - Pari - São Paulo

Fotógrafo: Ginter Parschalk

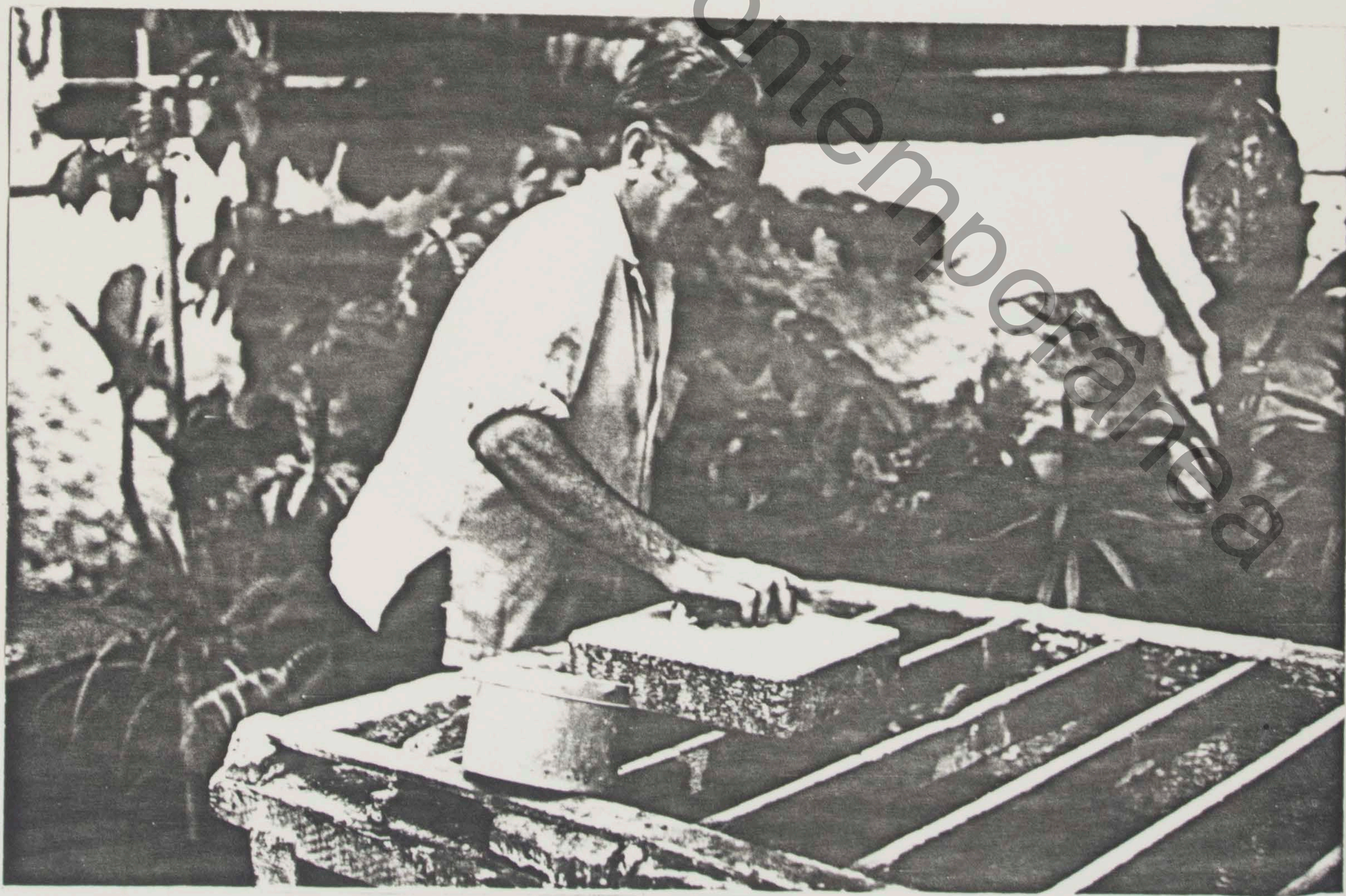


Foto nº 1 (Fomisador) Preparando a pedra com esmeril e areia fina tornando-a lisa para o desenho.



P-1 Litografia Artesanal/Tecnológica

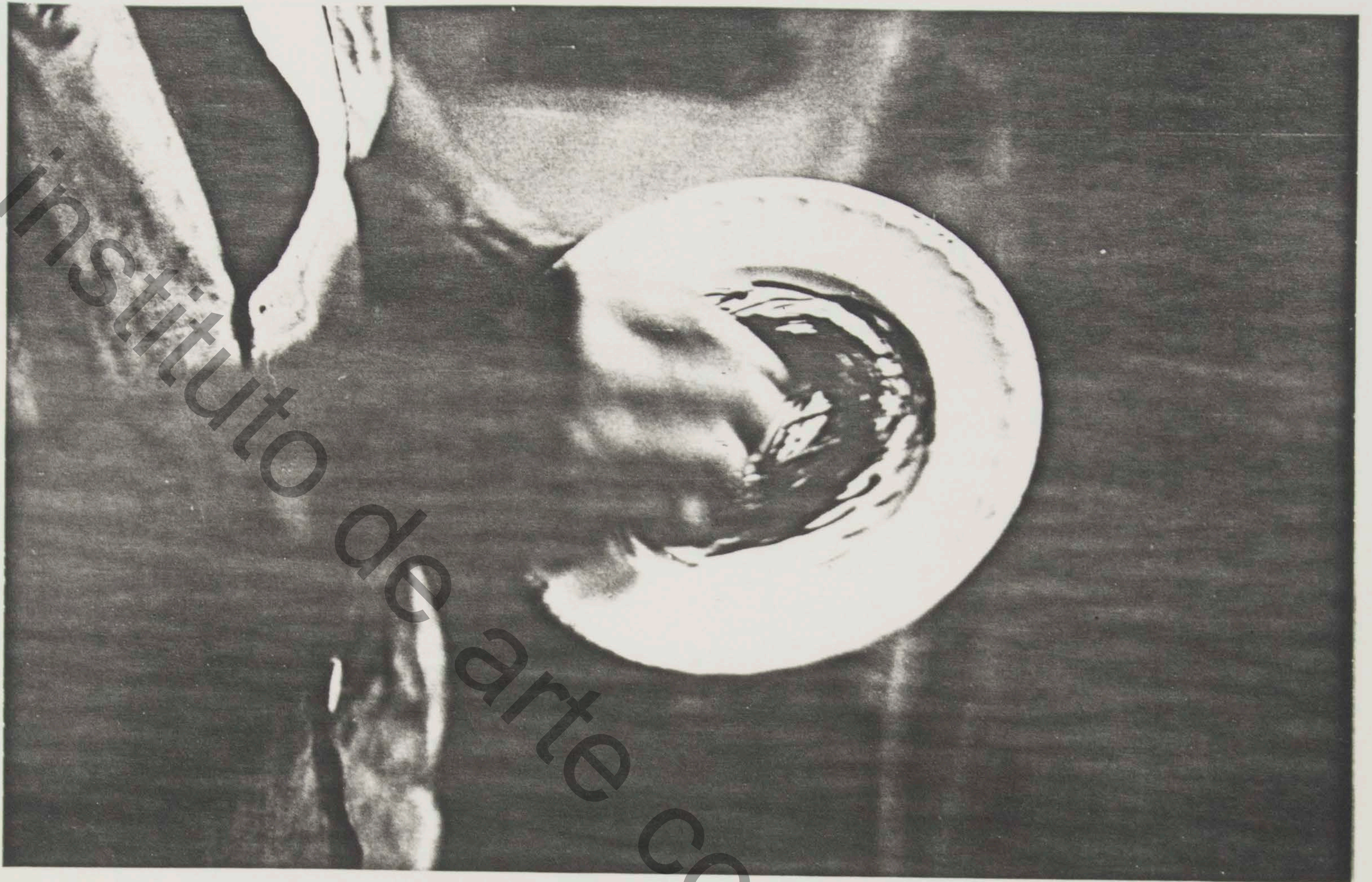


Foto nº 2 Esfregando o tablete de tinta litográfica (Tusch) no prato para fazer a tinta para o desenho



Foto nº 3 Desenhista litográfico desenhando sobre a pedra litográfica (preparando a matriz de rótulos)



Foto nº 4 Mesa do desenhista litográfico, com apetrechos .



Foto nº 5 Pedra matriz com desenho litográfico acabado.



P-1 Litografia Artesanal/Tecnológica



Foto nº 6 (Transportador) Preparando a pedra matriz para provas



Foto nº 7 Preparando a pedra Matriz com asfalto para dar relevo ao desenho.

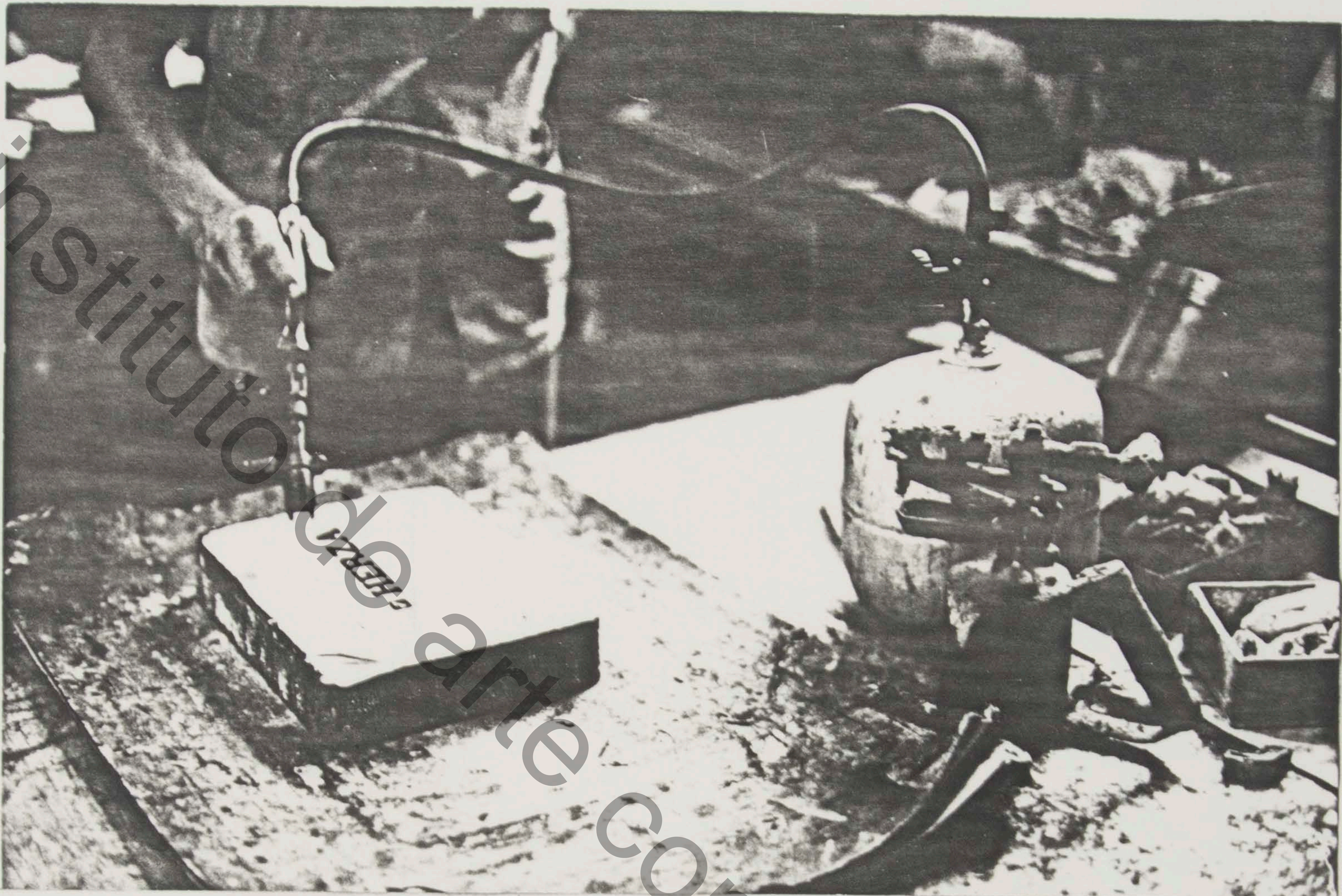


Foto nº 8 Esquentando a pedra-matriz, com maçarico para fixar o asfalto no desenho

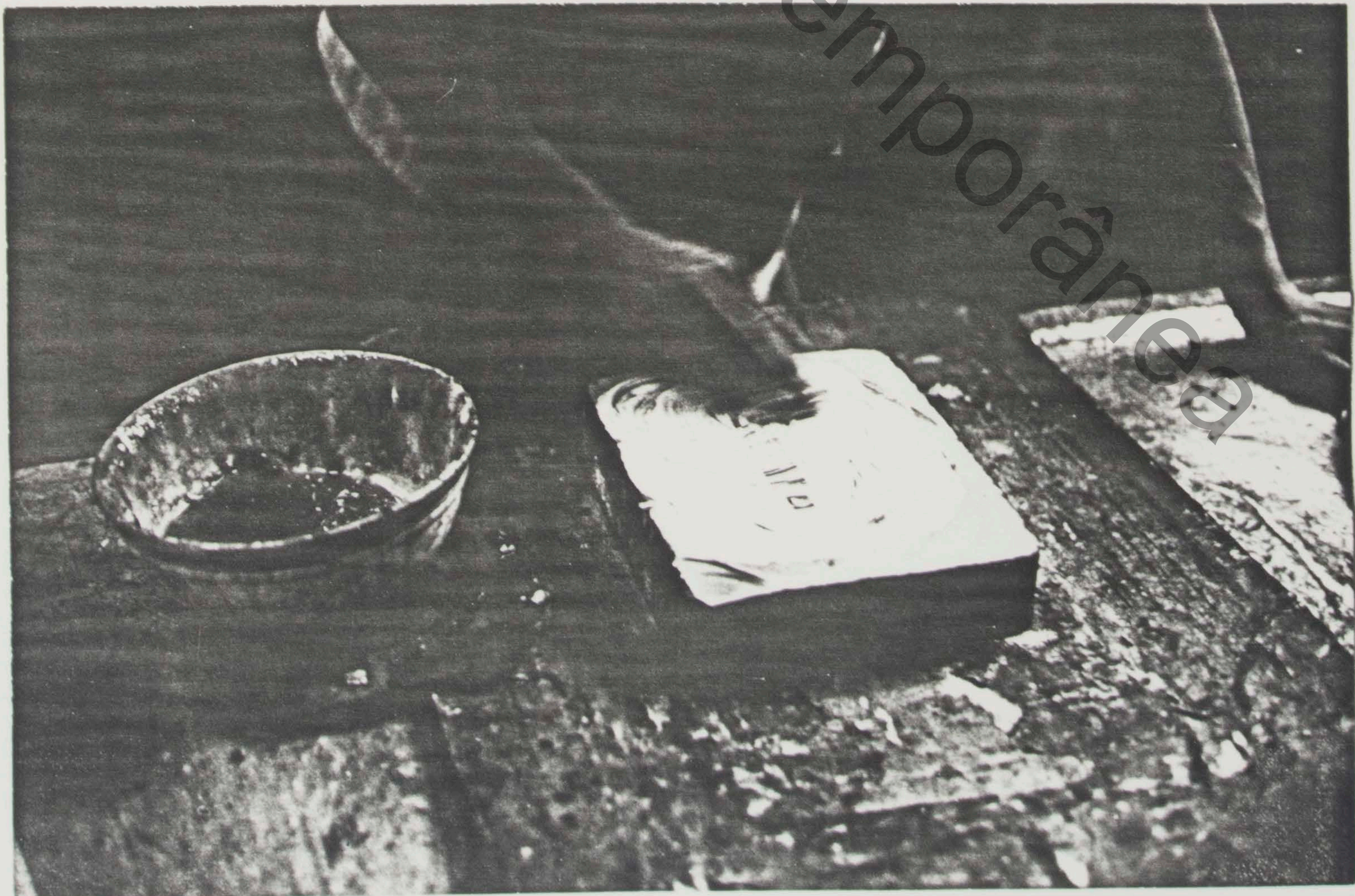


Foto nº 9 Preparando a pedra-matriz com solução de goma e ácido nítrico para queimar os brancos da pedra.



P-1 Lítografia Artesanal/Tecnológica

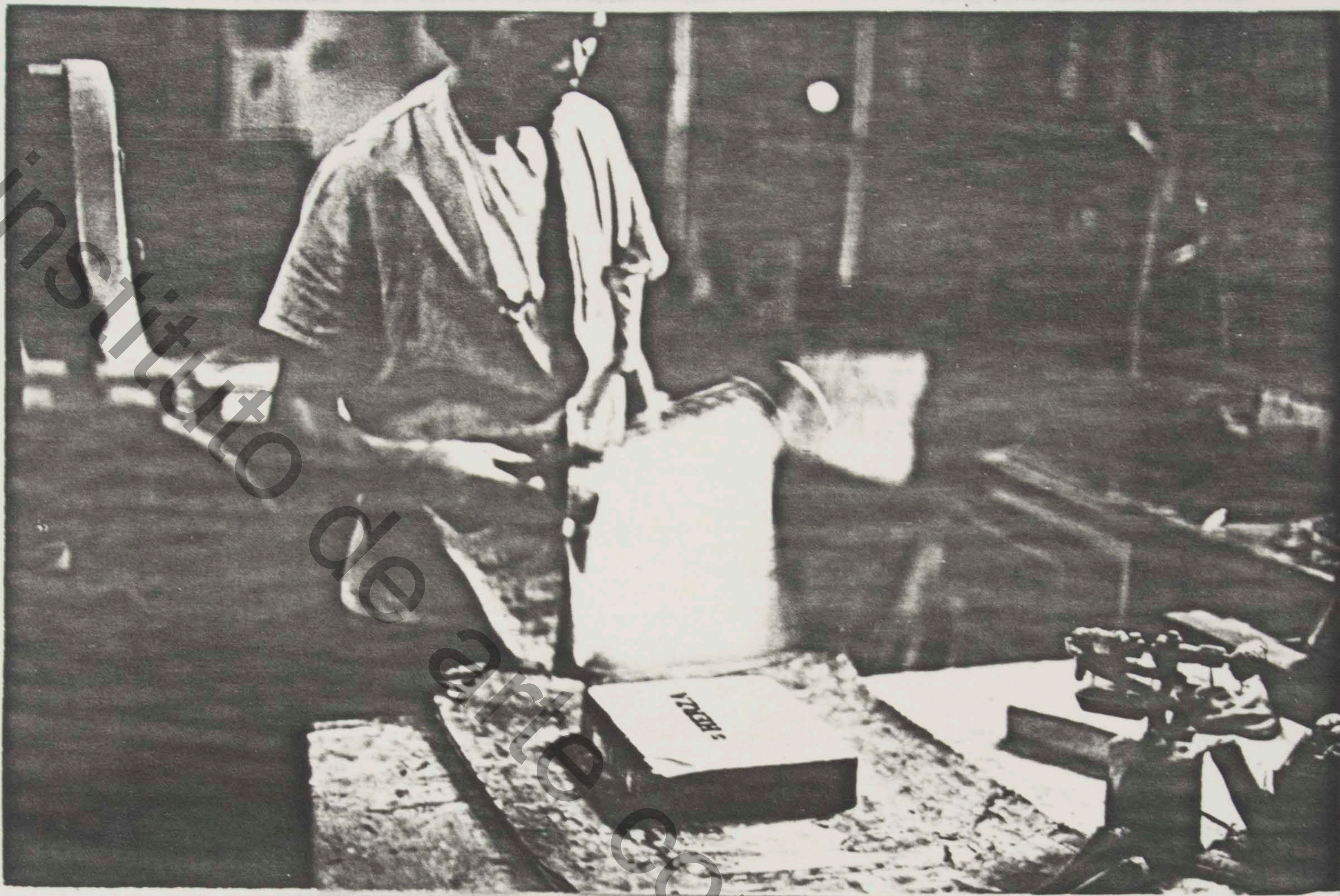


Foto nº 10 Secando com ventuinha a pedra-matriz depois de preparada e lavada

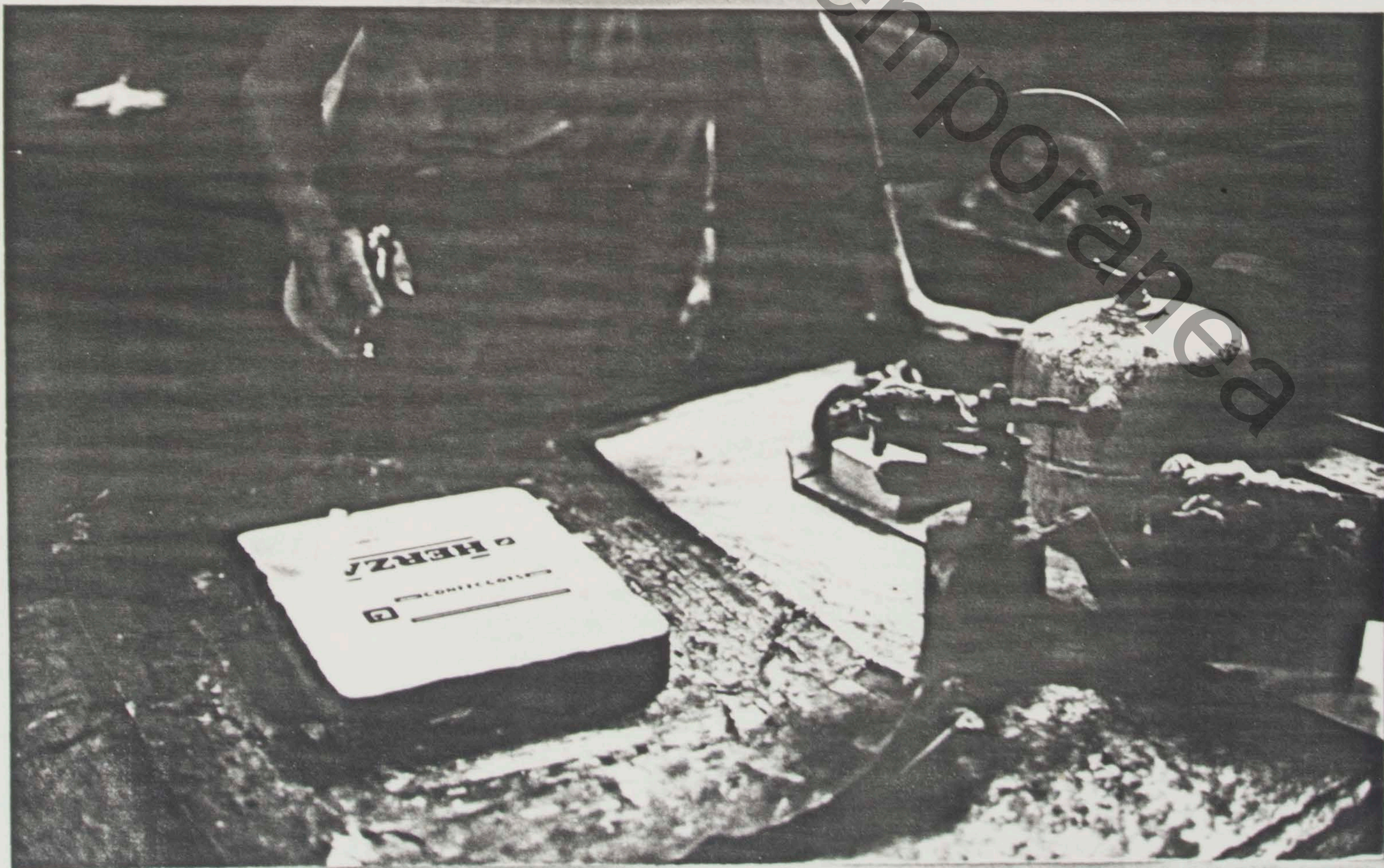


Foto nº 11 Pedra matriz com desenho litográfico, pronta para prova



P-1 Litografia Artesanal/Tecnológica



Foto nº 12 Entintando com rolo a superfície da matriz litográfica para provas

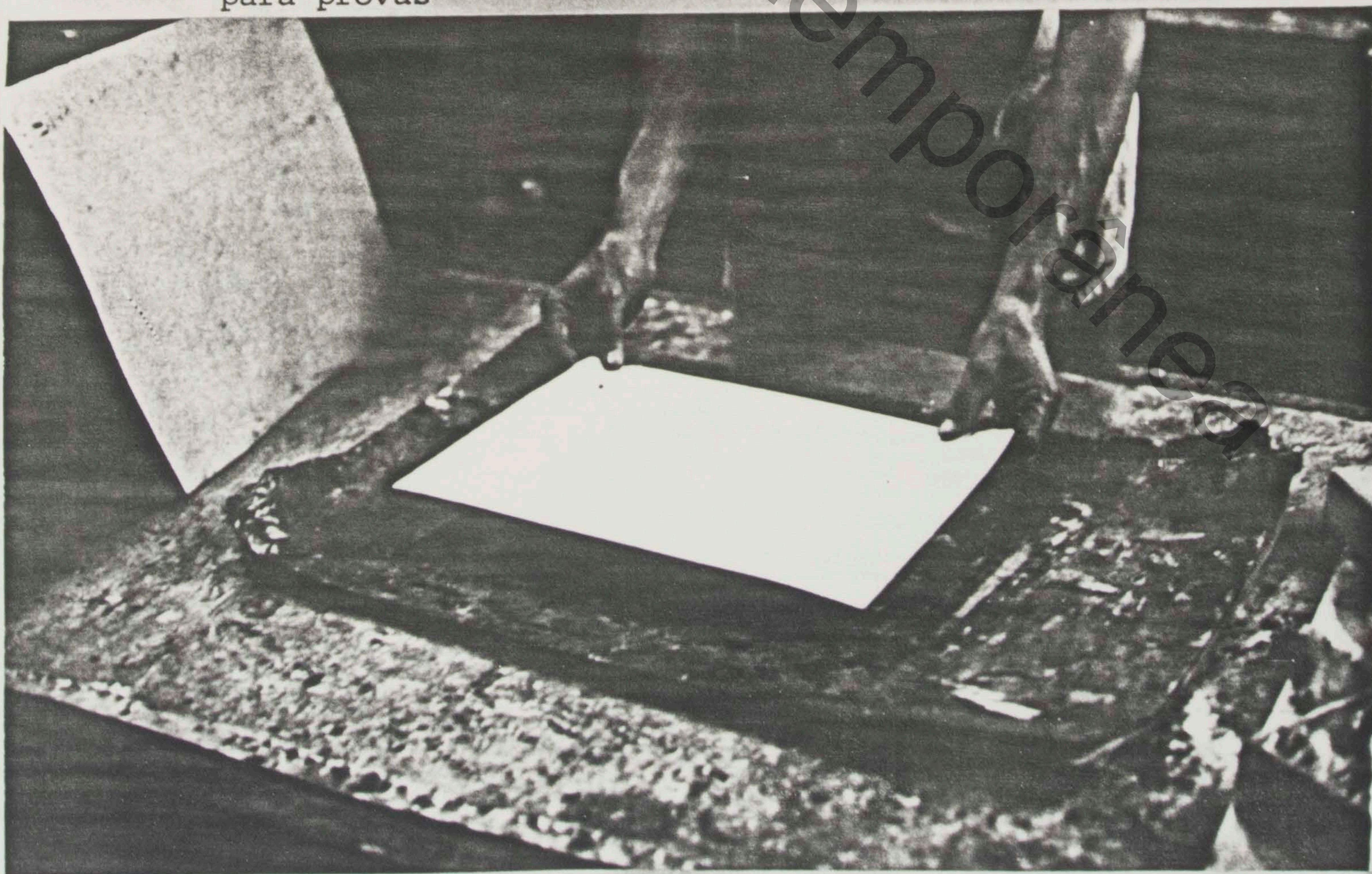


Foto nº 13 Acertando o papel de prova sobre a matriz

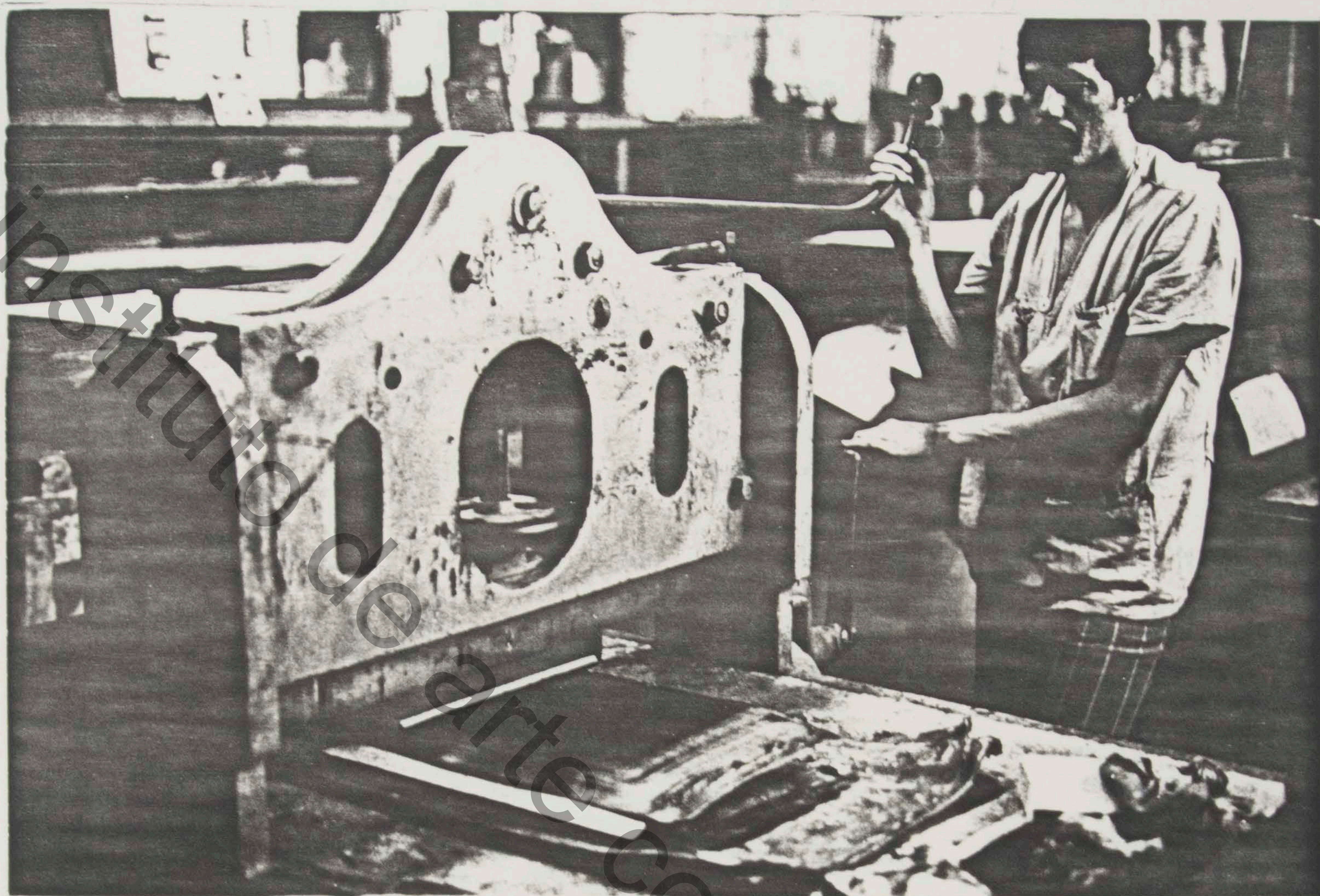


Foto nº 14 Tiragem da prova na prensa manual

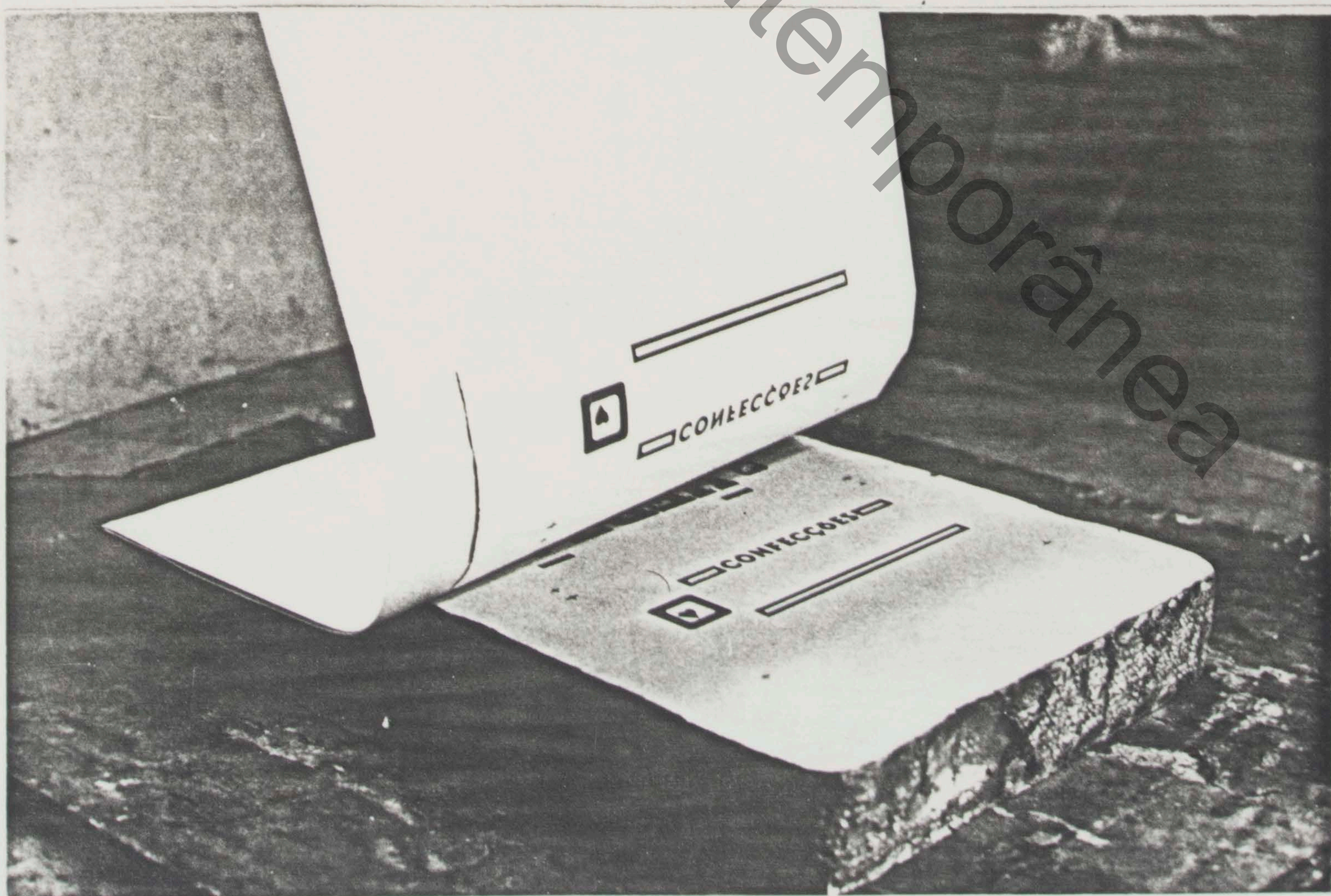


Foto nº 15 Prova final da pedra-matriz





P-1 Litografia Artesanal/Tecnológica



Foto nº 16 Executando a montagem das provas/matrizes para copiagem em chapa de impressão



Foto nº 17 Chapa de máquina pronta para ser impressa

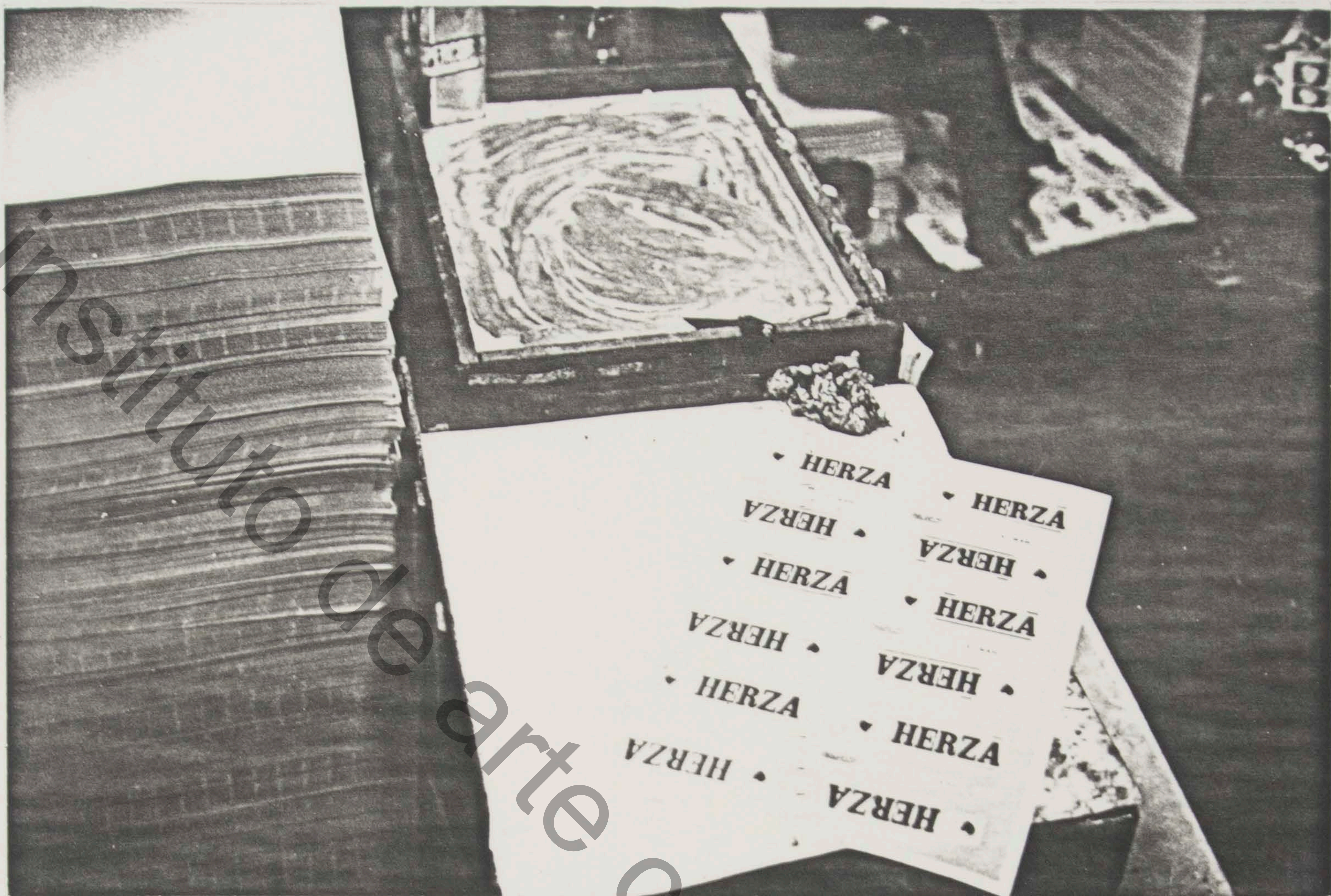


Foto nº 18 Mesa de preparação de tinta para máquina-provas de máquina para orientação da tiragem

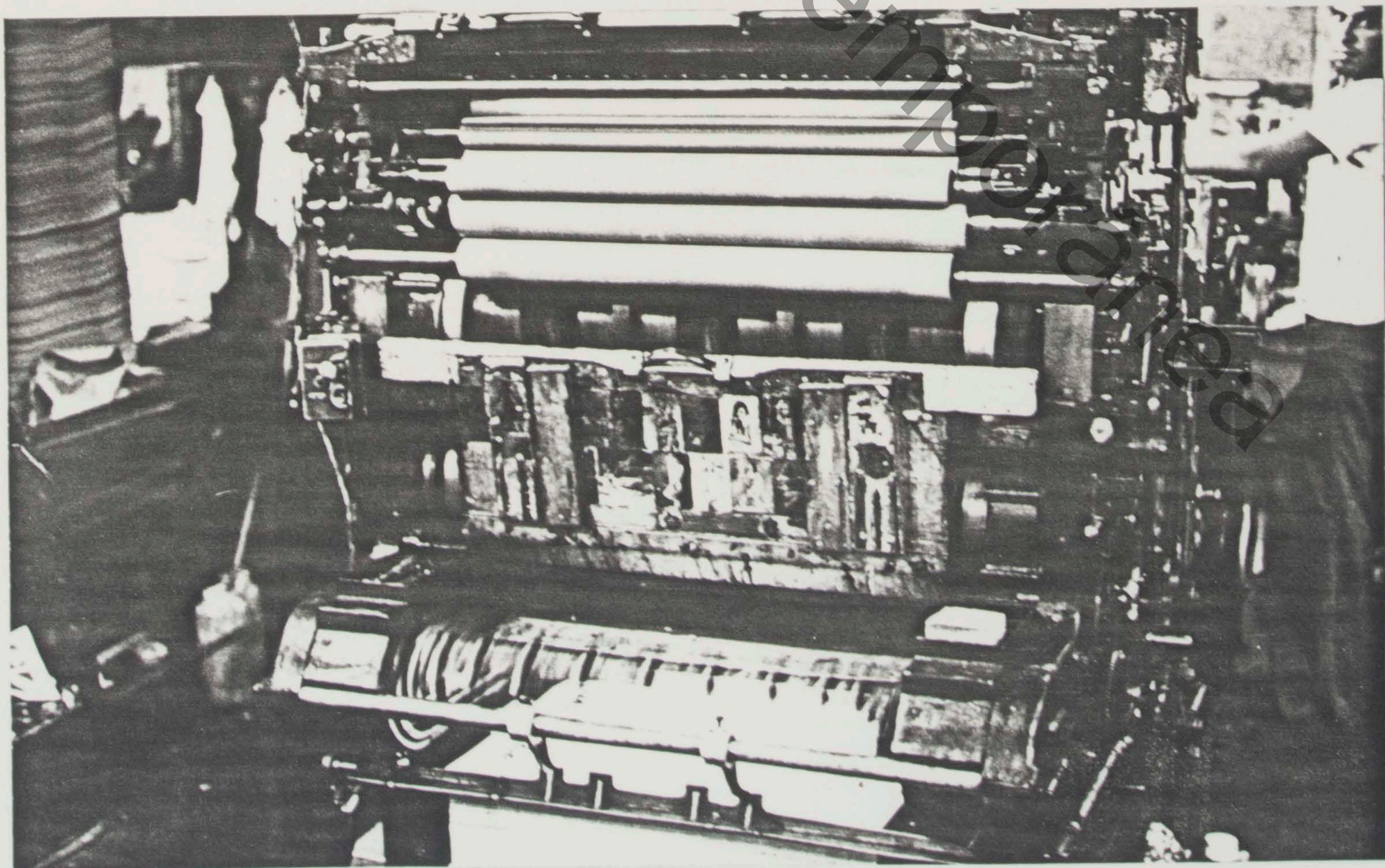


Foto nº 19 Máquina impressora fazendo a tiragem do impresso.



P-1 Litografia Artesanal/Tecnológica



Foto nº 20 Vista geral da secção de Transporte da Litografia Artesanal Lito Cruz de Malta S.A.



Foto nº 21 O profissional transportador, Sr. Carlos Panteri-38 anos dedicados à litografia artesanal um dos poucos ainda em atividade.



P-1 Litografia Artesanal/Tecnológica

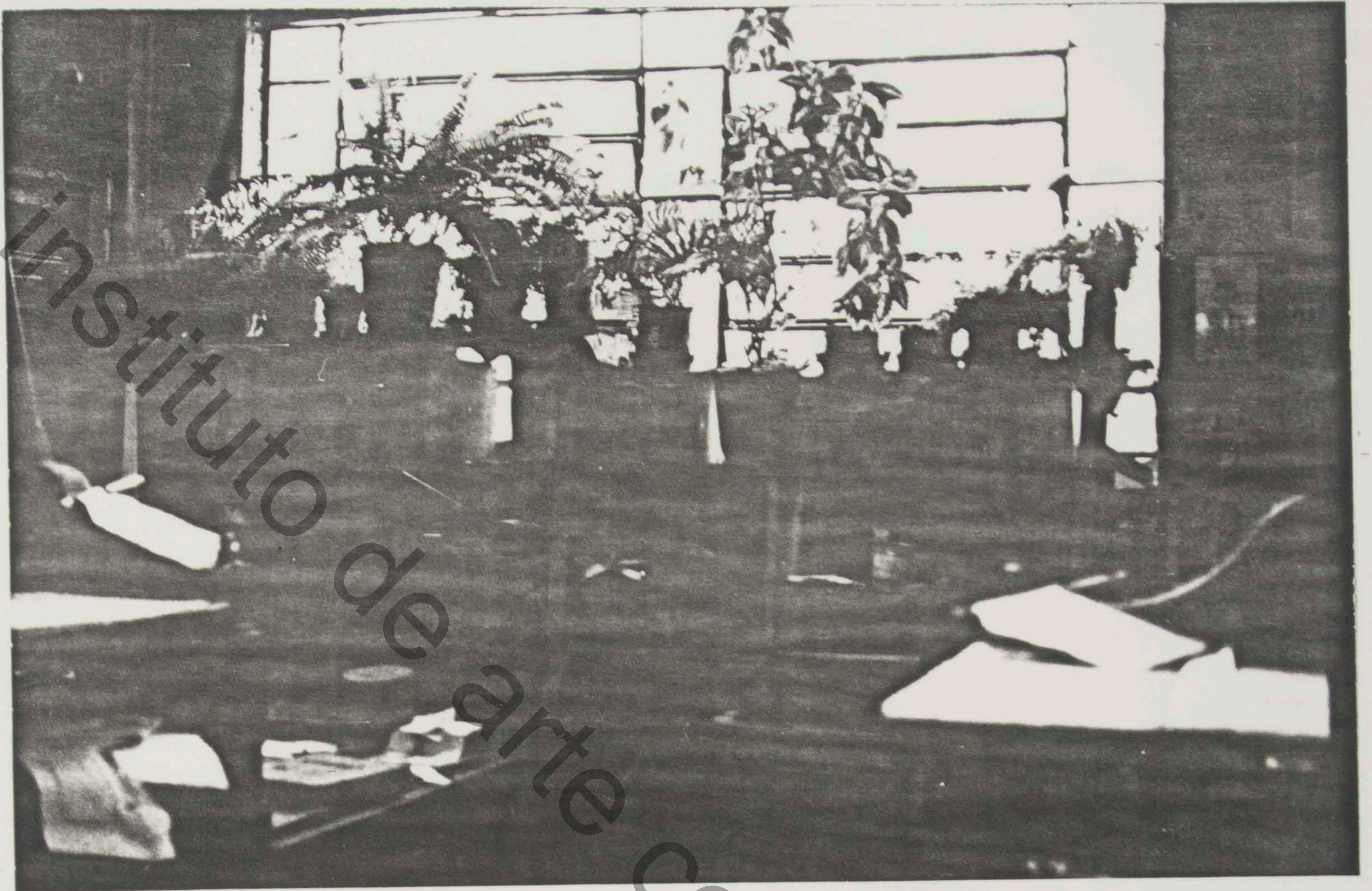


Foto nº 22 Estoque de pedras-matrizes na Lito Cruz de Malta (abril/79)

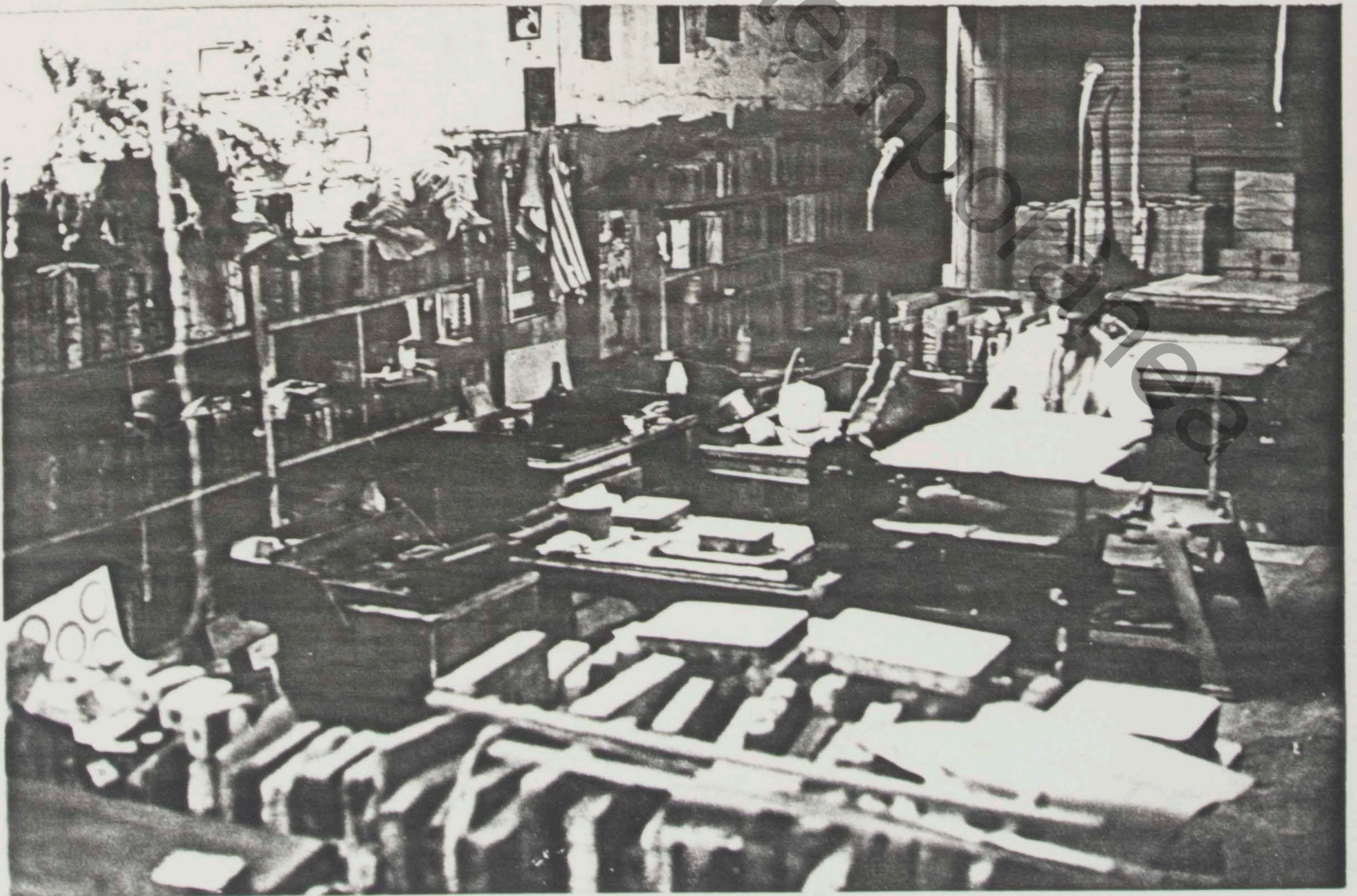


Foto nº 23 Vista da secção de provas e matrizes, da Lito Cruz de Malta, sem nenhuma preocupação de empresa atualizada.



P-1 Litografia Artesanal/Tecnológica

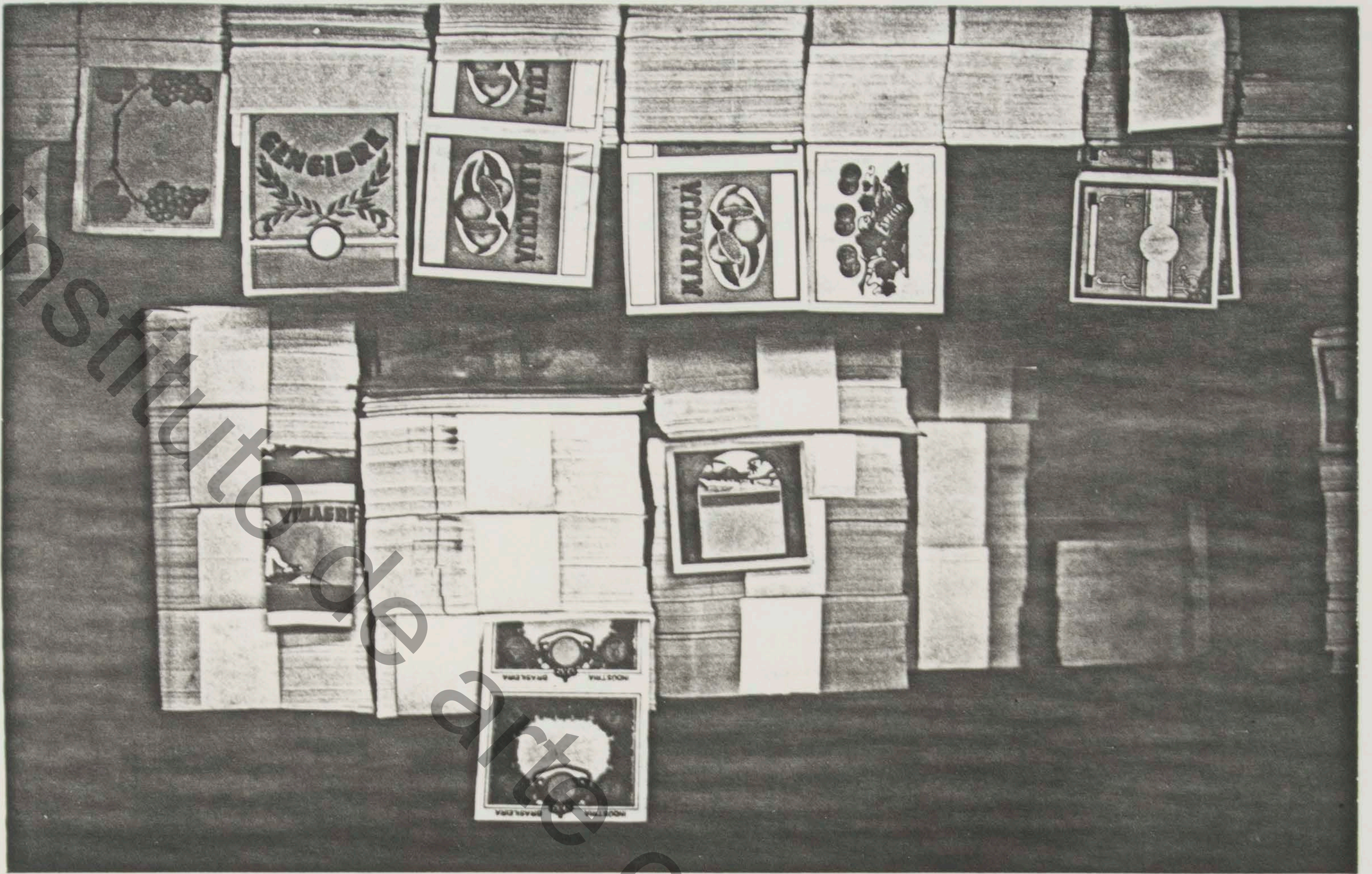


Foto nº 24 Rótulos impressos de estoque. São rótulos pré-impressos com nomes de produtos; o nome da produtora é impresso posteriormente.

Instituto de Arte Contemporânea