

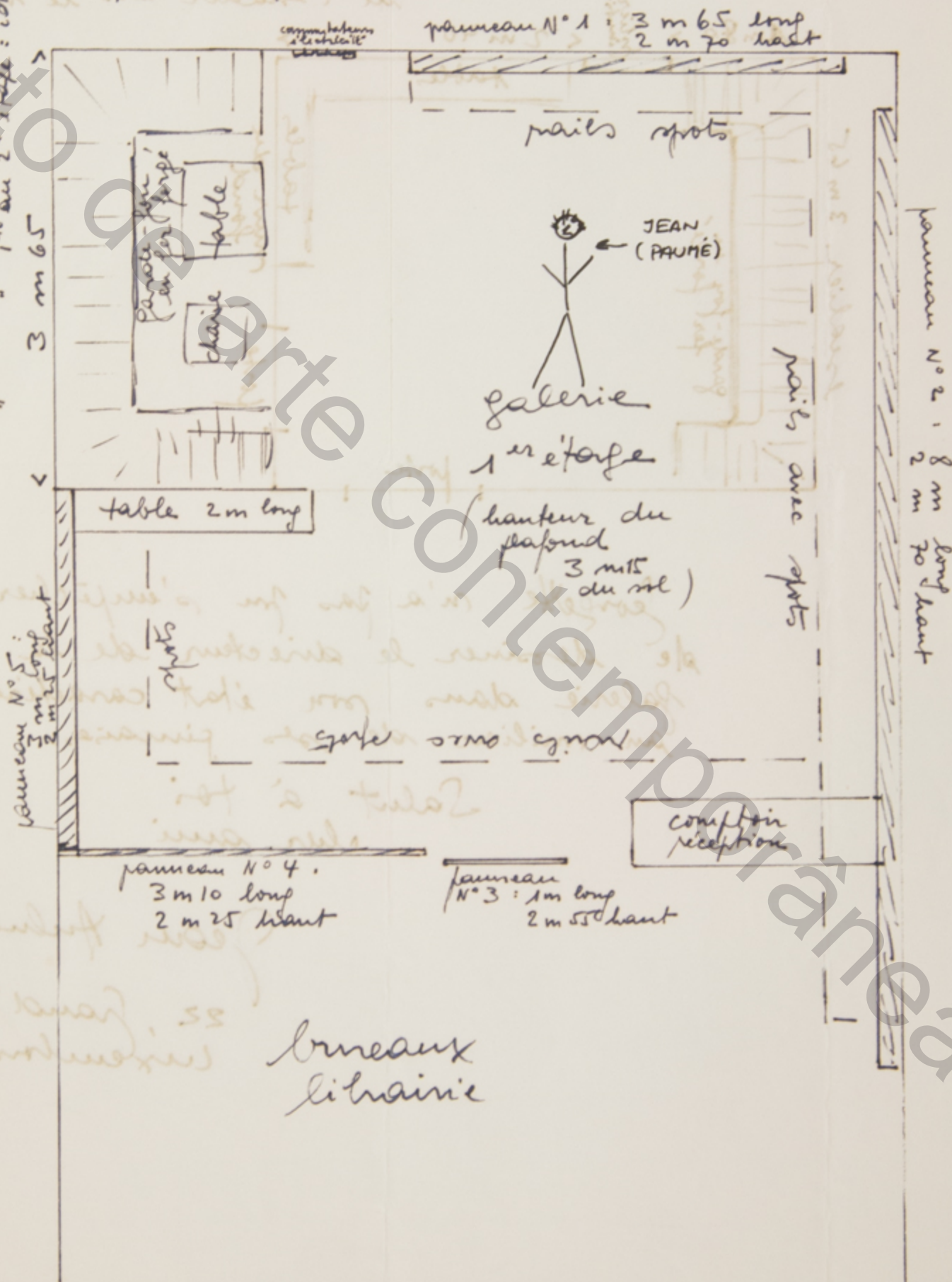
Luxembourg, 7 avril 1975

Cher ami,

Voici le plan de la galerie qui, j'espère te donnera une idée de l'espace disponible :

1<sup>er</sup> étage

localier du rez-de-chaussée au 1<sup>er</sup> étage : 3 m 65



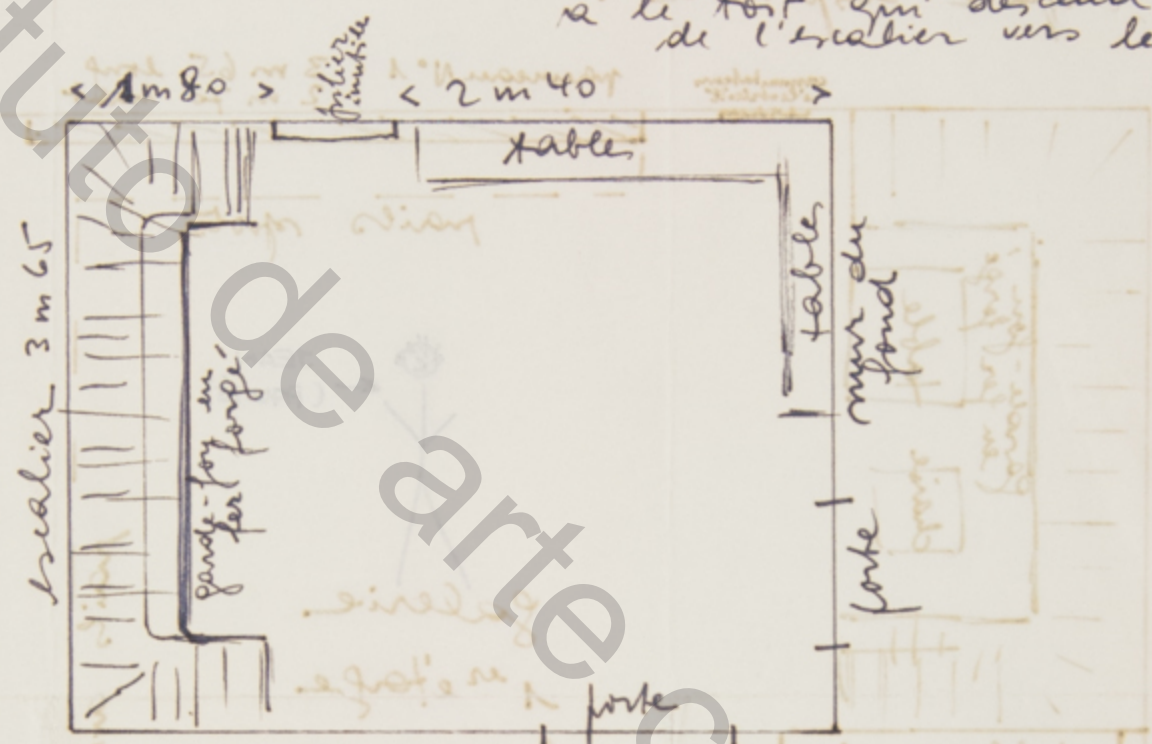
bureaux  
librairie



29 Po. Jans F., fondement

La galerie au 2<sup>e</sup> étage mesure  
 environ 3 m 65 (la longueur de l'escalier donc)  
 sur 4 m 50. La finaise est cependant  
 réduite à cause de 2 portes donnant  
 sur des réserves et bureaux.

La hauteur est minimale. Il y  
 a le toit qui descend en pente  
 de l'escalier vers le mur du fond



Georgette n'a pas pu s'empêcher  
 de dessiner le directeur de la  
 galerie dans son état caractéristique  
 au milieu de ses finaises.

Salut à toi  
 cher ami

Jean Aubert  
 22, Grand me  
 Luxembour