

**CHAMPOD-PERRY S.A.**

44, AVENUE DES CHARDONS  
ZONE INDUSTRIELLE DU BOUQUET  
77 - PONTAULT-COMBAULT 406.50.29



**Pontaulac**

**TARIF 1971**

vente directe de peintures et vernis

Monsieur Esmeraldo  
38 rue de la Marne

93 Neuilly Plaisance

**LAQUE GLYCEROPHTALIQUE :** beau brillant, facile à appliquer et à entretenir, extra-solide à la lumière et aux intempéries. Riche en résine glycérophthalique et d'une opacité élevée, elle peut souvent être monocouche.

Disponible en blanc et plus de 80 coloris.

Étalement : 8 - 11 m<sup>2</sup>/litre

Emballage : 1 - 4 et 10 litres (blanc)

**5 70 F**  
litre T.T.C.

**SATINEE GLYCEROPHTALIQUE :** laque à brillant atténué, excellente pour toute couche de finition sur fonds étanches, aussi comme sous-couche pour bois à l'extérieur.

Élégante et pratique, elle convient partout.

Très lavable. 30 coloris et blanc disponibles.

Étalement : 8 - 10 m<sup>2</sup>/litre

Emballage : 1 - 4 et 10 litres

**5 10 F**  
litre T.T.C.

**MAT GLYCEROPHTALIQUE :**

Finition luxueuse pour murs, plafonds et boiseries de tous genres. Très lavable et de couleur solide, sa facilité d'application et sa

**4 80 F**  
litre T.T.C.

grande opacité permettent les travaux monocouches. Plus de 35 coloris disponibles au magasin. Cette peinture, par sa résistance à la pénétration, à la corrosion et aux moisissures, sert également comme sous-couche d'une qualité exceptionnelle.

Étalement : 6 - 10 m<sup>2</sup>/litre



Emballage : 1, 4, 10 litres

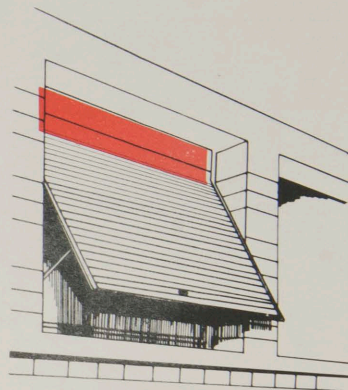
## VERNIS EXTERIEUR incolore

\* Pour stores, murs, chalets et toutes constructions en bois très exposées.

\* La meilleure protection pour bois naturel.

\* Contient 5% d'absorbant U.V.

Étalement 10 m<sup>2</sup>/litre



**6 00 F**  
litre T.T.C.

**VERNIS MARIN :** polyuréthane incolore réunissant une grande résistance à l'eau, au soleil, à l'abrasion et aux produits chimiques. Pour bateaux, carrosseries, meubles, rayonnages.

**5 70 F**  
litre T.T.C.

**VERNIS MARIN MAT**

**6 30 F**  
litre T.T.C.

**VERNIS PARQUET :** polyuréthane incolore, vitrificateur à un seul composant, pour sols ou meubles en bois naturel. Facile à appliquer et à entretenir. Résistant à l'usure.

**5 10 F**  
litre T.T.C.

**VERNIS MAT :** polyuréthane incolore pour finition intérieure sur sols, murs, portes, fenêtres, lambris etc., exigeant une faible réflectance.

**5 10 F**  
litre T.T.C.

**VERNIS GLYCEROPHTALIQUE UNIVERSEL :** beau brillant très garnissant ; Pour murs, portes, lambris etc, en bois naturel extérieur ou intérieur.

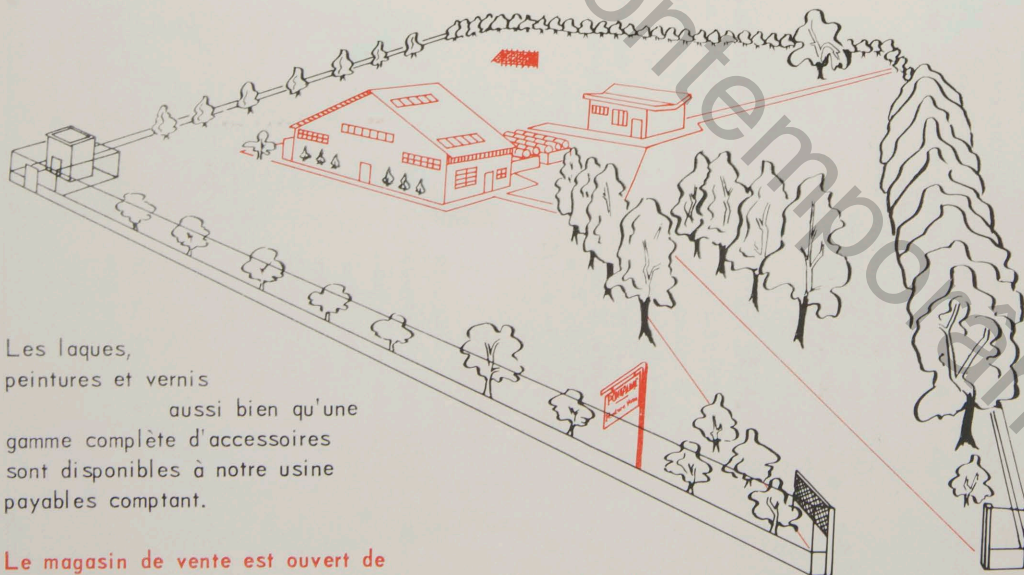
Incolore et 6 teintes.

**4 80 F**  
litre T.T.C.

**VERNIS APPRET :** sous-couche glycéro-uréthane pour bois neuf ou absorbant, combinant les propriétés de surfaceur, teinte et vernis d'impression. Pour tout bois extérieur ou intérieur.

Incolore et 6 teintes.

**4 80 F**  
litre T.T.C.



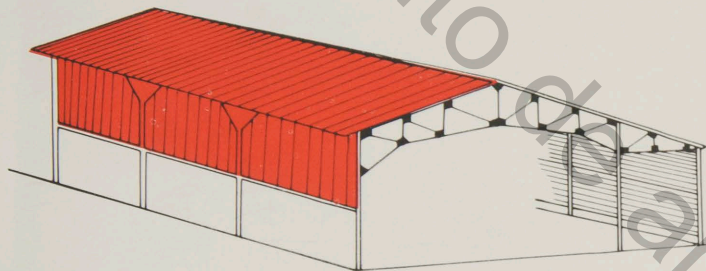
Les laques,  
peintures et vernis  
aussi bien qu'une  
gamme complète d'accessoires  
sont disponibles à notre usine  
payables comptant.

Le magasin de vente est ouvert de  
8h 30 à 12h et de 14h à 18h, Lundi matin à Samedi midi,  
pendant toute l'année.

La T.V.A. en vigueur au 1er janvier 1971 et comprise dans les prix cités, est de 18,699 %.

PEINTURE POLYURETHANE

**ANTI-ROUILLE** en 16 nuances



Primaire ou Peinture d'entretien pour charpentes, tôlerie, clôtures, matériel de construction, cuves et toute serrurerie, excellent anti-moisissure pour milieux humides : serres, laveries etc.

Blanc, Gris-perle, Gris-nuage, Gris-acier, Vert-clair, Vert-d'eau, Vert-forêt, Vert-cyprès, Ivoirine, Chêne, Tabac, Bleu-ciel et Orange.

**5 60 F**  
litre T.T.C.

Noir, Sierra, Basque

**5 10 F**  
litre T.T.C.

Etalement : 8 - 9 m<sup>2</sup>/litre

Emballage : 1, 4, 10 litres

PEINTURE ALUMINIUM GLYCEROPHTALIQUE

pour extérieur  
ou intérieur

Etalement : 9 - 11 m<sup>2</sup>/litre

DECAPANT

pour métal ou bois

**5 60 F**  
litre T.T.C.

**6 50 F**  
litre T.T.C.

PEINTURE POLYURETHANE

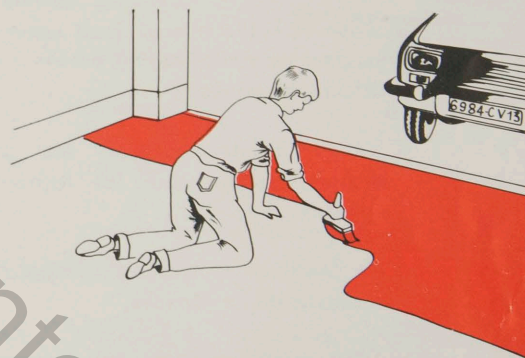
pour **SOL** **5 70 F**  
litre T.T.C.

Revêtement agréable pour sols en béton ou en bois, d'un emploi commode et d'un entretien des plus simples.

Disponible en Blanc, Gris-argent, Gris-nuage, Gris-pierre, Sable, Chêne, Ivoirine, Amande, Vert-forêt, Vert-if, Basque, Corrida, Mosquée, Bleu-nattier, Mimosa, Marigold, Pierre-de-Lune.

Etalement : 8 - 10 m<sup>2</sup>/litre

Emballage : 1, 4, 10 litres



C'est la peinture que l'on préférera pour protéger **LES TOITURES EN FIBRO-CIMENT**

VERNIS D'IMPRESSION POLYURETHANE

consolidant pour sol en béton ou sur maçonnerie friable ; couche anti-poussière avant pose des moquettes.

**4 50 F**  
litre T.T.C.

Voir notre notice **SOL** sur l'utilisation de :  
**ACIDE GRAVEUR, ENDUIT ET MORTIER POLYURETHANES, SILICE ANTI-DERAPANTE.**

PEINTURE  
POLYURETHANE

pour

**RAVALEMENT**



**6**

**grands  
avantages**

- 1 A base de Polyuréthane, liant extrêmement résistant au vieillissement extérieur et aux surfaces alcalines.
- 2 Extra-garnissante, donnant des couches valables, surtout pour les façades très exposées.
- 3 Imperméabilise et assainit les habitations et constructions humides.
- 4 Adhère remarquablement sur les surfaces difficiles.
- 5 Blanc et plus de trente coloris toujours disponibles.
- 6 Vendue à l'usine même, la mise en oeuvre en est plus facile et moins onéreuse.

**5** 10 F  
litre T.T.C.

**A L'INTERIEUR** utilisez-la comme couche d'impression sur plâtres nus, avant de tapisser ou d'enduire.

Étalement : 4-7 m<sup>2</sup> / litre

Emballage : 1, 4, 10 litres