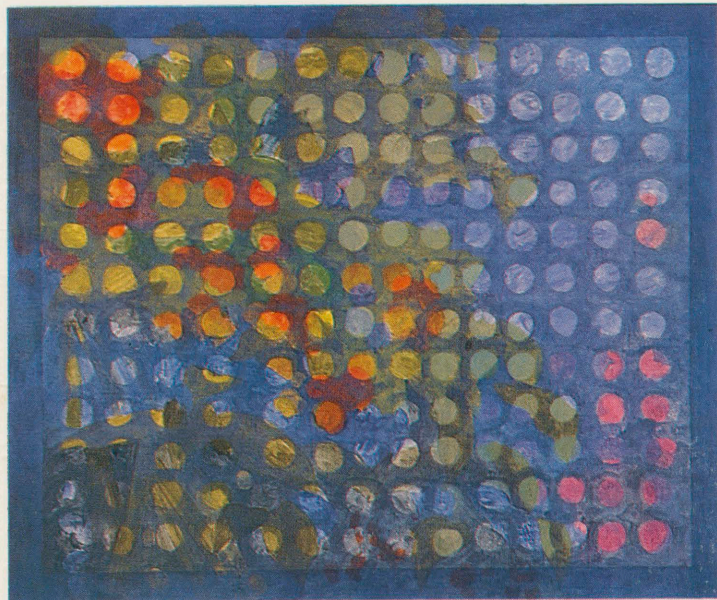
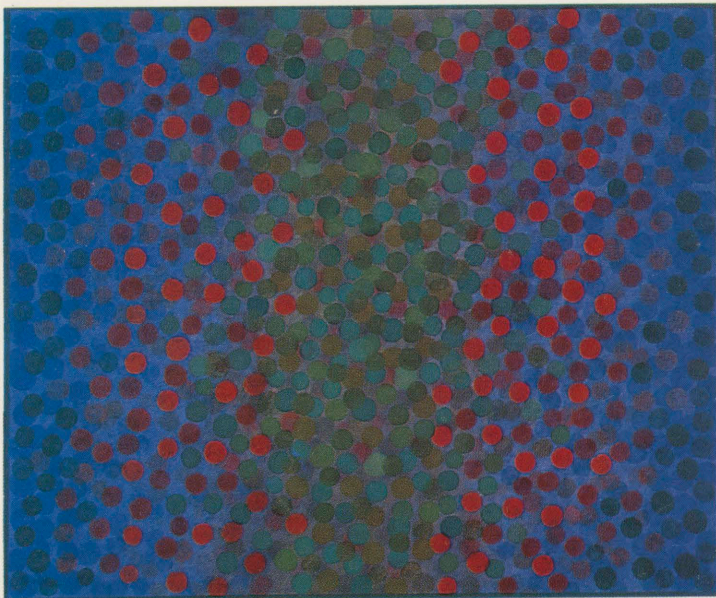


À Fiamminghi

É um sábio brilhante,
um sidente dançarino
do pincel, remove o feio
patibulo a que o corpo do
homem está acorrentado
pelos fatos controversos da
vida.

É ele quem, se algum
homem hoje possui esse dom,
onde dissolver a figura
humana, tem a coragem

DESPAISAGEM RETÍCULA CORLUZ 1985 - 1.17 x 1.40 m



DESPAISAGEM RETÍCULA CORLUZ 1985 - 1.17 x 1.40 m

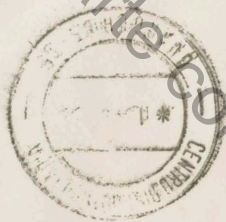
de sacrificar a linha
harmoniosa a fim de
captar o ritmo e o
num nrisio do sangue,
toma a luz que se repatou
em seu interior e disca-se
inundar o telhado de cor.
Por traz das mimicias do
caos, da invasão da vida
ele percebe o padrão invisí-
vel.

Anuncia suas descobertas no
pigmento metafísico do
espaco.

Nenhuma enuifcação de
ideias, nenhuma conpulção
a não ser a de criar.

Da sua maior e mais nova admiradora lândida

instituto de arte contemporânea



REMETENTE: Candida Freire Gomes

ENDEREÇO: R. Jacob Blumer 257

CEP

1	9	1	0	0
---	---	---	---	---

Pres. Prudente - S.P.
Fone. (0182) 333165

instituto de arte Contemporânea
Hermelinda Fiamminghi
Galeria São Paulo
Rua: Estados Unidos 1456
~~Lista~~ nesta

Cr\$ BRASIL
300
CORREIOS

Cr\$ BRASIL
300
CORREIOS

Cr\$ BRASIL
200
CORREIOS

Cr\$ BRASIL
200
CORREIOS



01427