



Semana de confusões em 'Páginas' Página 2



Mais detalhes sobre show dos Mutantes Página 5

As promoções do nosso site são coisa de cinema.

Acesse o site [www.cinemark.com.br](http://www.cinemark.com.br), participe das promoções, concorra a prêmios e aproveite para comprar seu ingresso on-line.



# CULTURA & LAZER



A escultura *Concreção 0011* deve ser instalada definitivamente no Parque Central neste fim de semana; ao lado, a mesma obra diante da Escola Américo Brasiliense, na área central da cidade, onde sofria constantes ataques de vandalismo; abaixo, à direita, Sacilotto em janeiro de 2002, diante de pintura mural na unidade Santo André do Sesc



Obra do concretista ganha destaque em parque de Sto. André

## ARTE DA CIÊNCIA

# sacilotto

Alessandro Soares

A ciência da arte de Luiz Sacilotto (1924-2003) terá uma sala especial. Uma exposição com obras do artista andreense, entre inéditas e pertencentes ao acervo da família, inaugura a partir de 11 de fevereiro a Sabina Escola Parque do Conhecimento, no Parque Central de Santo André.

Mais do que homenagear o artista nascido na cidade que se tornou um dos importantes nomes da arte moderna brasileira, a mostra tem caráter não só estético, mas didático. A Sabina será dedicada a divulgação científica, e como a obra de Sacilotto possui aspectos da matemáti-

ca (cálculo e geometria) e da física (ótica e movimento), não há nome melhor.

Três obras serão apresentadas pela primeira vez ao público. São duas esculturas em aço carbono e um painel produzidos para esta mostra a partir de projetos não executados pelo artista.

São cerca de 90 obras na exposição, entre gravuras, recortes, telas, maquetes de esculturas públicas, e uma pérgula que reproduz em luz e sombra a *Concreção 5629*, tela do acervo do MAM (Museu de Arte Moderna) de São Paulo. Tudo em 800 m<sup>2</sup> de área expositiva.

Haverá mesa para crianças montarem suas próprias esculturas a partir de elemen-

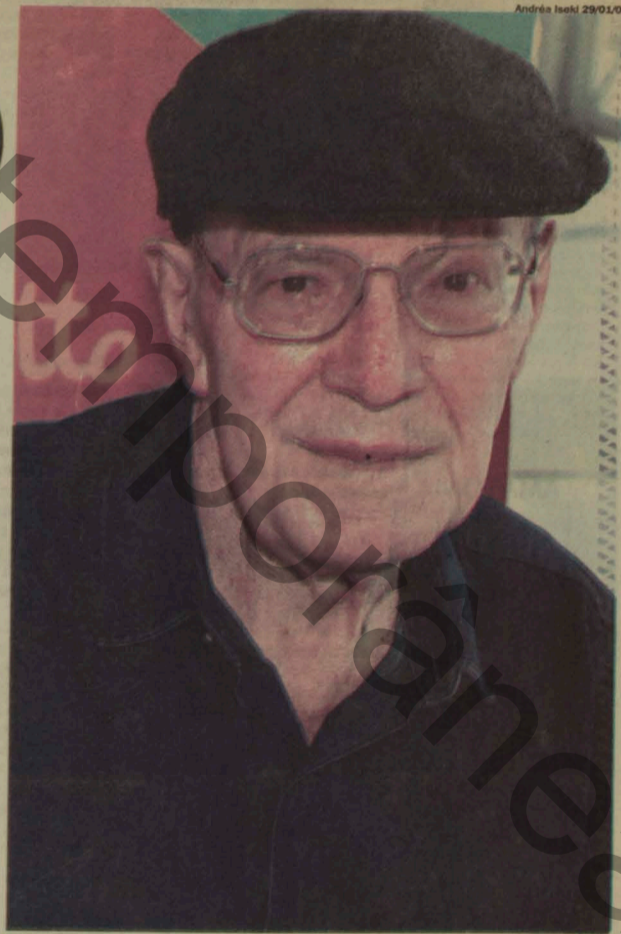
tos observados nas obras de Sacilotto, como torções, vibrações, cores, formas, vazios e cheios. Uma instalação sonora traz trilhas criadas pelo músico Wilson Sukorski para as obras expostas. As melodias, crianças e adultos poderão tocar ou inverter, 'dobrando-as' à exemplo da técnica de Sacilotto.

Pela dimensão do trabalho envolvido, é uma mostra de grande porte inédita no Grande ABC. A curadoria é de Paula Caetano, coordenadora da Casa do Olhar, com projeto museográfico de Chico Guedes, do escritório Prima Arquitetura, e produção geral de Patrícia Galvão, da Ponto Produções Culturais.

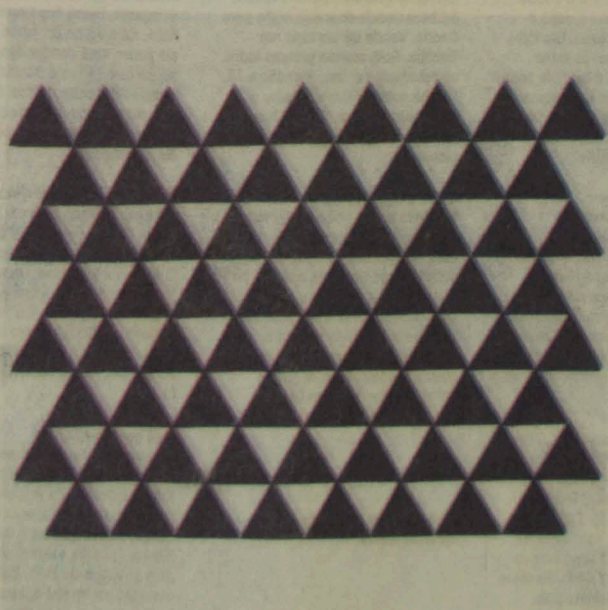
A primeira ação foi trans-

portar a escultura *Concreção 0011* para o Parque Central, em definitivo. Com 8 metros de altura e 10 toneladas em aço carbono, azul e vermelho, deve ter soldagem concluída neste fim de semana. O local anterior, em frente à escola Américo Brasiliense, dificultava sua plena observação.

"Quem passa de automóvel não percebia, pedestre quase não há por ali. O que tem são pichações constantes e árvores, que impedem a visão de um lado. Seu novo local é de lazer, e não de movimento, próximo à entrada do parque. Ideal, pois valoriza o visual. Meu pai gostaria disso, que sua obra fosse vista, como qualquer artista", diz Valter Sacilotto. ▲



C9984, tela em têmpera acrílica com dimensões de 110 cm por 110 cm



*Concreção 5629* (1956), tela que será reproduzida por uma pérgula



Gravura 37, uma das obras que estarão em exposição na Sabina