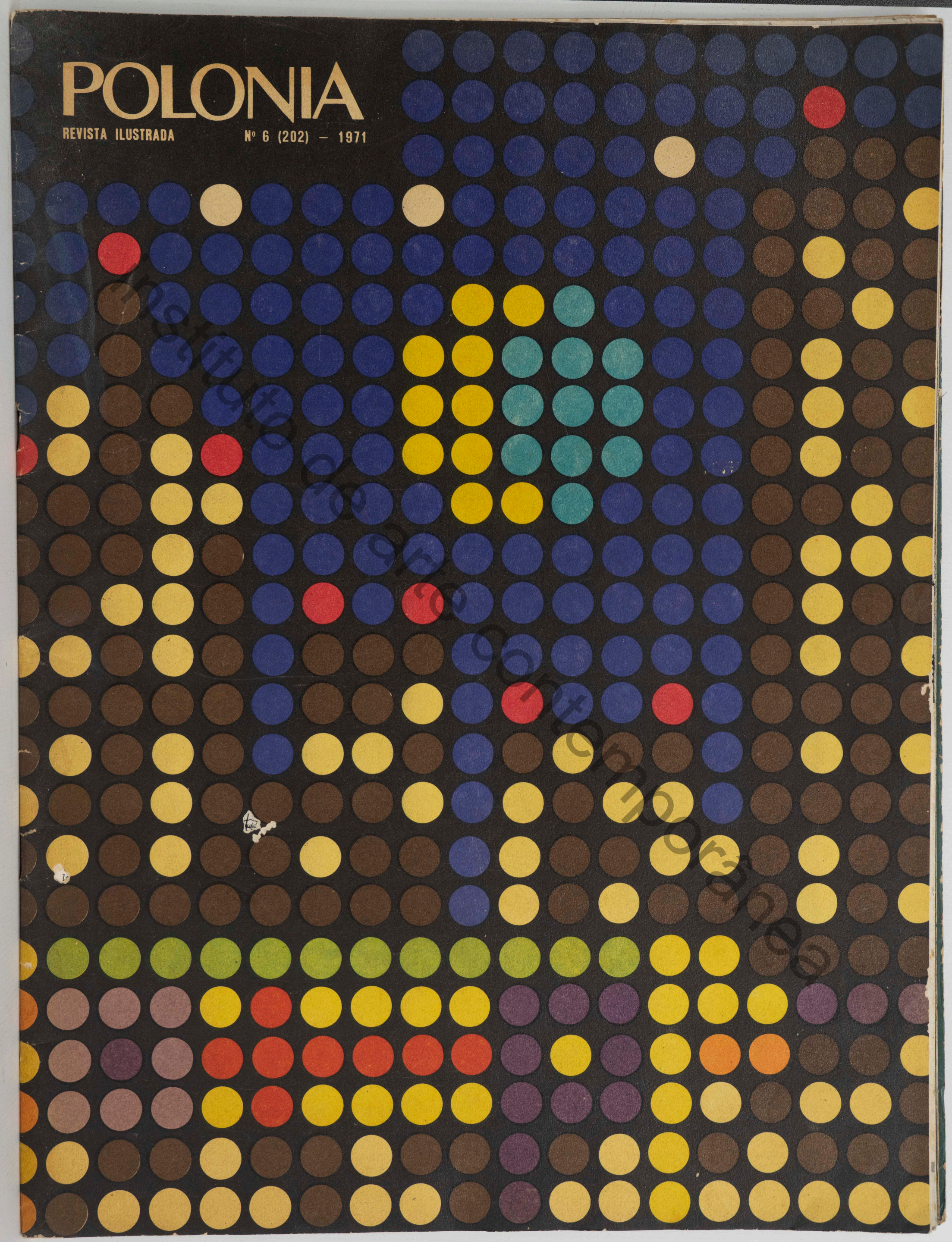


POLONIA

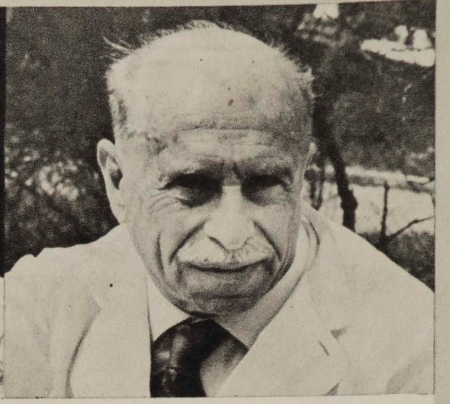
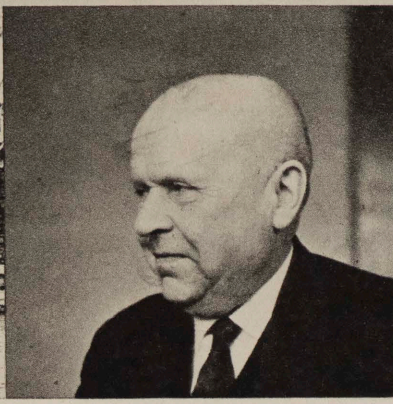
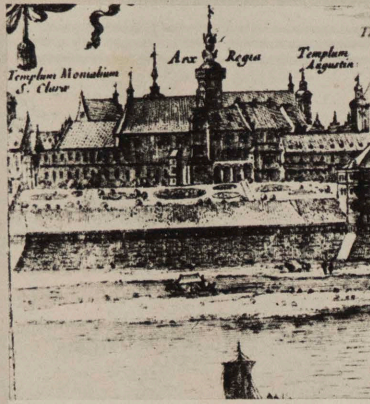
REVISTA ILUSTRADA

Nº 6 (202) - 1971



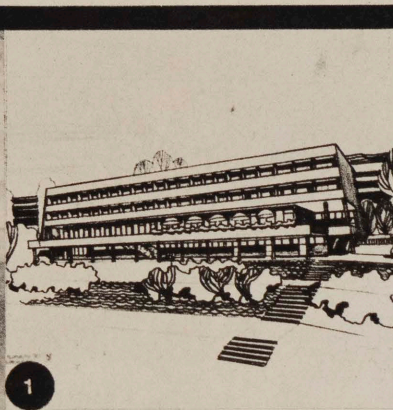
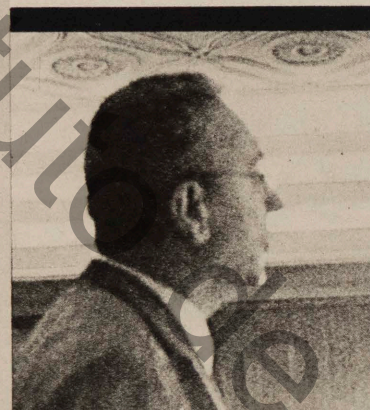
EN ESTE NÚMERO

El Prof. Edward Lipiński, decano de los economistas polacos, escribe: "En la actualidad, el principio del trueque de equivalentes falla, sobre todo, cuando se trata de ese tipo de trabajo que Marx llamó «general», es decir, cuando se trata del trabajo de inventores, ingenieros, científicos, organizadores, creadores de nuevas formas, o sea, del trabajo que determina el desarrollo y progreso, nuevas necesidades y nuevas relaciones humanas. En esta esfera prevalece una economía no equivalente, la economía del sacrificio desinteresado, una economía creadora en lugar de la economía del beneficio o de la remuneración equivalente. Si esas personas dieran de sí sólo el equivalente de lo que reciben, el mundo estaría rezagado en varios siglos". Para que exista esa economía del sacrificio, esa economía creadora, es necesario un clima propicio que se traduzca en confianza recíproca entre gobernantes y gobernados, en una fe general en que el esfuerzo realizado beneficiará a toda la sociedad. Los cambios transcendentales que se operan en Polonia desde el mes de diciembre próximo pasado rebasan ampliamente la esfera ideológica y moral, pues atañen a un problema fundamental: el incremento e incluso la multiplicación de las fuentes de energía social, el mayor capital del que dispone un país. En su ensayo sobre "La necesidad de tolerancia", el Prof. Tadeusz Kotarbiński plantea también un postulado de significación esencial: el de la tolerancia racional. "Contemplemos con espíritu crítico nuestros propios principios aceptando que el adversario también puede tener justas razones. No olvidemos que la verdad y la razón surgen siempre de la confrontación de argumentos. Permitamos que nuestras tesis sean expuestas al ataque. Sólo así tendremos derecho a decir que salen victoriosas de todos los intentos de abatirlas". También este clima se desarrolla en Polonia. Se proclama como principio fundamental el asesoramiento de los hombres de ciencia, la consultación con la clase obrera para resolver todos los problemas económicos y sociales. Se trata no sólo de curar la anquilosis de la democracia, sino ante todo de modelar un nuevo estilo de gobierno, una política auténticamente socialista. Presentamos a nuestra lectores los primeros ejemplos, las primeras pruebas de este diálogo en el que participan los políticos, los científicos y los artistas, y en el que todos ellos encuentran un lenguaje común: el de la preocupación por el bien de la nación, por el desarrollo socialista del país.



EL CASTILLO REAL DE VARSOVIA. RECONSTRUCCIÓN DE UN MONUMENTO DE LA CULTURA EUROPEA. PÁGS. 23-27. EN LA PÁG. 22, RELATO SOBRE EL TRISTE DESTINO DE NUESTRO PATRIMONIO CULTURAL DURANTE LA OCUPACIÓN

"LAS INQUIETUDES DE NUESTRA ÉPOCA", FORO DE DISCUSIÓN. ARTICULO DEL PROF. JULIAN ALEKSANDROWICZ, PÁGS. 17-18. GRABADOS DE ADAM HOFFMANN, PÁGS. 14-16



"EL FIN SUPREMO DE LA ECONOMIA SOCIALISTA Y EL PRINCIPIO FUNDAMENTAL DE LA POLITICA ECONOMICA DEL PARTIDO Y DEL ESTADO POPULAR DEBE SER LA SATISFACCION CADA VEZ MEJOR DE LAS NECESIDADES DE LA SOCIEDAD". DOCUMENTOS SOBRE LOS CAMINOS DE LA REPARACION EN POLONIA. PÁGS. 10-11

EL PARQUE DE LA CULTURA Y RECREACION DE LA BAJA SILESIA. AIRE PURO Y LUGARES DE RECREO PARA LOS QUINIENTOS MIL HABITANTES DE WROCLAW. PÁG. 13.

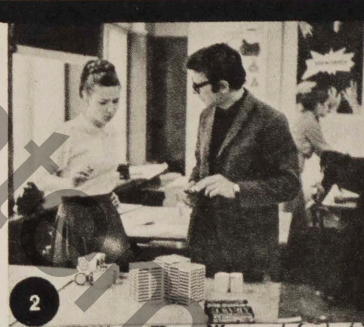
TRABAJAN EN DIVERSAS PARTES DEL MUNDO. SE SIENTEN POLACOS. DECLARACIONES DE UN GRUPO DE INGENIEROS. EN LAS PÁGS. 3-5

MASERS, LASERS, FASERS. LA ACADEMIA TECNICA MILITAR ES UNA FORJA DE ADELANTOS CIENTIFICOS. EN LAS PÁGS. 28-29, ARTICULO SOBRE LAS INVESTIGACIONES POLACAS EN EL CAMPO DE LA FONOELECTRONICA



NOVEDADES, EXPERIMENTOS, DIVERSIDAD DE ENFOQUES. SOBRE LA EXPOSICION VARSOVIANA "BUSQUEDAS FOTOGRAFICAS" EN LAS PÁGS. 37-39

LA JUVENTUD EN MANOS DE PROFESORES JOVENES. LA ESCUELA DEL CARTEL EN KATOWICE. PÁGS. 6-9



SINTESIS DE LA TRADICION Y LA MODERNIDAD EN LA PINTURA. ICONOSTASIO Y LIENZOS DE JERZY NOWOSIELSKI, EN LAS PÁGS. 30 Y 44-45

EL ESCENARIO, EL ACTOR Y LOS FENOMENOS PLASTICOS. EN LAS PÁGS. 46-47. PRESENTAMOS AL TEATRO ESTUDIANTIL "A", DE GDANSK

