

1994

# IBEU

INSTITUTO BRASIL ESTADOS UNIDOS

ANO 52

RIO DE JANEIRO

OUTUBRO/NOVEMBRO/DEZEMBRO - 1994

Nº440

## PRÊMIO IBEU DE TEATRO

11 e  
12



A Diretoria do IBEU, em solenidade realizada em sua sede, no dia 21 de novembro, entregou à produtora, à tradutora, ao dire-



tor e à equipe artística da peça "A Filha de Lúcifer", de William Luce, o Prêmio IBEU de Teatro de 1993.

Página 7.



**Body-bags:** reservatório do conhecimento. Escurece com o tempo. Nebuloso perde paulatinamente a claridade consignando por escritos para poder esquecer. O esquecimento não é total, fica oculto. Ao toque incomoda: são pedras.

Body-bags reserva no seu interior cores: pinturas que aparecem transpassando o tecido impregnado de óleo. Velas de diferentes vermelhos, amarelos, azuis, pretos, verdes, laranjas e rosas sobressaem com sutileza. A passagem da pintura para o objeto adquire peso, torna-se real.

A seqüência branca, quase quadrados de retângulos, repousa. Silêncio.

Impenetrabilidade da superfície.

**Body-bags:** a reservoir of knowledge. It darkens with time. Nebulous, it gradually loses the clarity consigned by the writings to make forgetting possible. The forgetting is not total; it remains occult. On touching it, one becomes disturbed: there are stones.

Body-bags retain in their interior colors: paintings that seem to be transuding the cloth impregnated with oil. Candles of different hues of red, yellow, blue, black, green, orange and pink subtly stand out. The passage from the painting to the object acquires weight, becomes real.

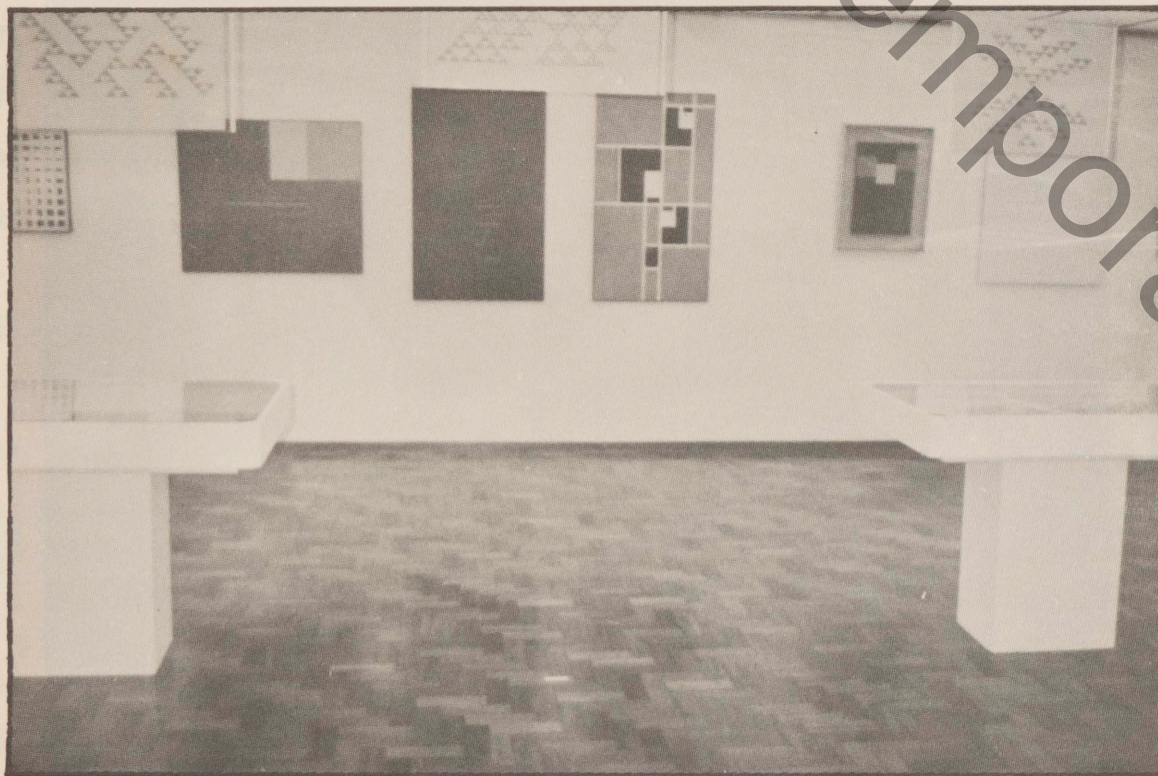
The white sequence, almost squares of rectangles, reposes. Silence.

The impenetrability of the surface.

## VIAGEM A SÃO PAULO

A Encarregada da Galeria de Arte, Gloria Howard Felicíssimo e a Crítica de Arte e membro da Comissão de Assuntos Culturais do IBEU, Esther Emílio Carlos, estiveram em São Paulo na abertura oficial da 22ª Bienal Internacional, para divulgar a mostra do Grupo Frente. A Encarregada da Galeria visitou também a ALUMNI onde estavam sendo mostrados os trabalhos da coletiva "Novíssimos'94". Foi uma excelente iniciativa do Conselheiro do IBEU, Sr. Dácio de Miranda, de proporcionar aos artistas a oportunidade de mostrar também em São Paulo os trabalhos expostos no Rio de Janeiro.

## EXPOSIÇÃO: 40 ANOS DO GRUPO FRENTE



As Galerias IBEU-Copacabana e Madureira mostraram ao público 81 obras de arte de 15 artis-

tas do período 1954-1956 cedidas por colecionadores, pelos próprios artistas e por instituições cultu-