

DESENHOS

IMAGENS DO BRASIL IMPÉRIO — *Laura Alvim*, Av. Vieira Souto, 176, Ipanema (267-1647). 6ª a dom., das 16h às 20h. Grátis.

▷ Desenhos do fim do século passado e do início deste século registram a crítica política do artista, um dos precursores dos quadrinhos e do desenho satírico no Brasil. Só até domingo.

FOTOGRAFIA

ACÚSTICO — *Espaço Cultural dos Correios*, Rua Visconde de Itaboraí, 20, Centro (503-8770). 6ª a dom., das 11h às 20h. Grátis.

▷ O fotógrafo Leonardo Aversa apresenta até domingo imagens de personalidades da vida cultural do Rio pouco exploradas pela mídia.

IMPRESSÕES FOTOGRÁFICAS — *Museu de Arte Moderna*, Av. Infante Dom Henrique, 85, Aterro (210-2188). 3ª a dom., do meio-dia às 18h. R\$ 2.

▷ A mostra reúne 40 fotos dos anos 30, a maioria registrada pela pioneira Hermínia Nogueira Borges, expoente do fotopictorialismo no Brasil.

REGINA DE PAULA — *Espaço Cultural Sérgio Porto*, Rua Humaitá, 163, Humaitá (266-0896). 3ª a dom., do meio-dia às 20h. Grátis.

▷ A artista registrou espaços vazios para evocar o isolamento, ficam em exposição até sábado.

OBJETOS

FRANZ MANATA — *Espaço Cultural dos Correios*, Rua Visconde de Itaboraí, 20, Centro (503-8770). 3ª a dom., das 11h às 20h. Grátis.

▷ A instalação *Banho* é o destaque da mostra, que reúne objetos apropriados pelo artista plástico.

ZAVEN PARÉ — *Museu da República*, Rua do Cateite, 153, Catete (285-6350). 2ª a 6ª, das 10h às 17h, sáb. e dom., do meio-dia às 18h. Grátis.

▷ Objetos, pinturas e esculturas do artista, que usa madeira e coadores de café, integram a exposição.

PINTURA

ADRIANO DE AQUINO — *GB Arte*, Shopping Cassi-

no Atlântico, Av. Atlântica, 4.240/subsolo, loja 129, Copacabana (267-3747). 2ª a 6ª, das 10h às 19h, e sáb., das 14h às 18h. Grátis.

▷ O artista mineiro volta às galerias com trabalhos marcados pelo abstracionismo geométrico.

A CELEBRAÇÃO DA VIDA — *Museu Internacional de Arte Naif*, Rua Cosme Velho, 561, Cosme Velho (205-8612). 3ª a 6ª, das 10h ao meio-dia, sáb. e dom., do meio-dia às 18h. R\$ 5.

▷ Telas de Paulina Eizirik, que pinta festas e costumes judeus para exorcizar imagens do holocausto.

ANDRÉA LOBATO BENCHIMOL — *MNBA*, Avenida Rio Branco, 199, Centro (240-0068). 3ª a dom., das 10h às 22h. R\$ 3. Grátis aos domingos.

▷ Retrospectiva da artista, a mostra traz 20 telas que evocam cenas apocalípticas e de destruição.

HAMOR — *MNBA*, Avenida Rio Branco, 199, Centro (240-0068). 3ª a dom., das 10h às 22h. R\$ 3. Grátis aos domingos.

▷ Enéas Valle, integrante da safra influenciada por Hélio Oiticica, expõe 20 pinturas e cinco objetos.

MIGUEL PACHÁ — *Coletânea Galeria de Arte*, Av. Ataulfo de Paiva, 270, Leblon (259-4850). 2ª a sáb., das 10h às 22h, dom., das 11h às 19h. Grátis.

▷ A mostra reúne 15 telas em técnica mista do artista, sempre em busca de novas texturas.

PESSOAS, COISAS E ANIMAIS — *MNBA*, Avenida Rio Branco, 199, Centro (240-0068). 3ª a dom., das 10h às 22h. R\$ 3. Grátis aos domingos.

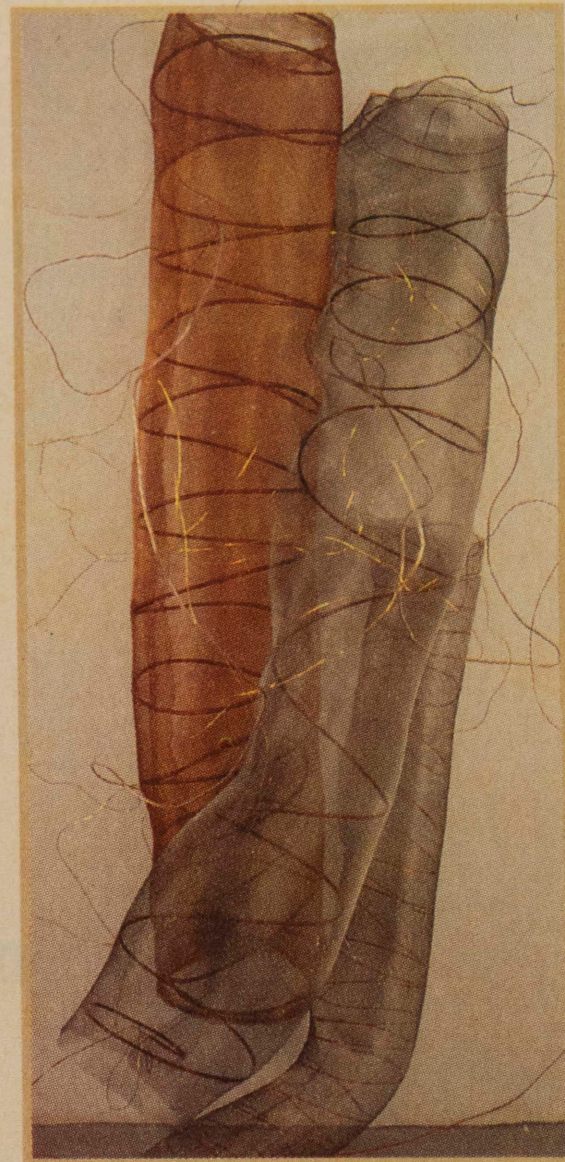
▷ Telas do carioca Paulo Villela, povoadas por tipos, monumentos e símbolos da cidade.

RYBAS — *Ibeu Copacabana*, Avenida N.S. de Copacabana, 690, Copacabana (548-8332). 2ª a 6ª, das 11h às 20h. *Ibeu Madureira*, Estrada da Portela, 92 Madureira (488-1304). 2ª a 6ª, das 10h às 19h. Grátis.

▷ José Ribamar Silva, que usa tecidos como suporte, apresenta trabalhos influenciados pela tradição popular, o candomblé e o cotidiano.

SÉRGIO RABINOVITZ — *Museu de Arte Moderna*, Avenida Infante Dom Henrique, 85, Aterro (210-2188). 3ª a dom., do meio-dia às 18h. R\$ 2.

▷ A mostra apresenta 30 trabalhos abstratos, mas povoados por elementos figurativos do pintor baiano, que não expõe no Rio há 10 anos.

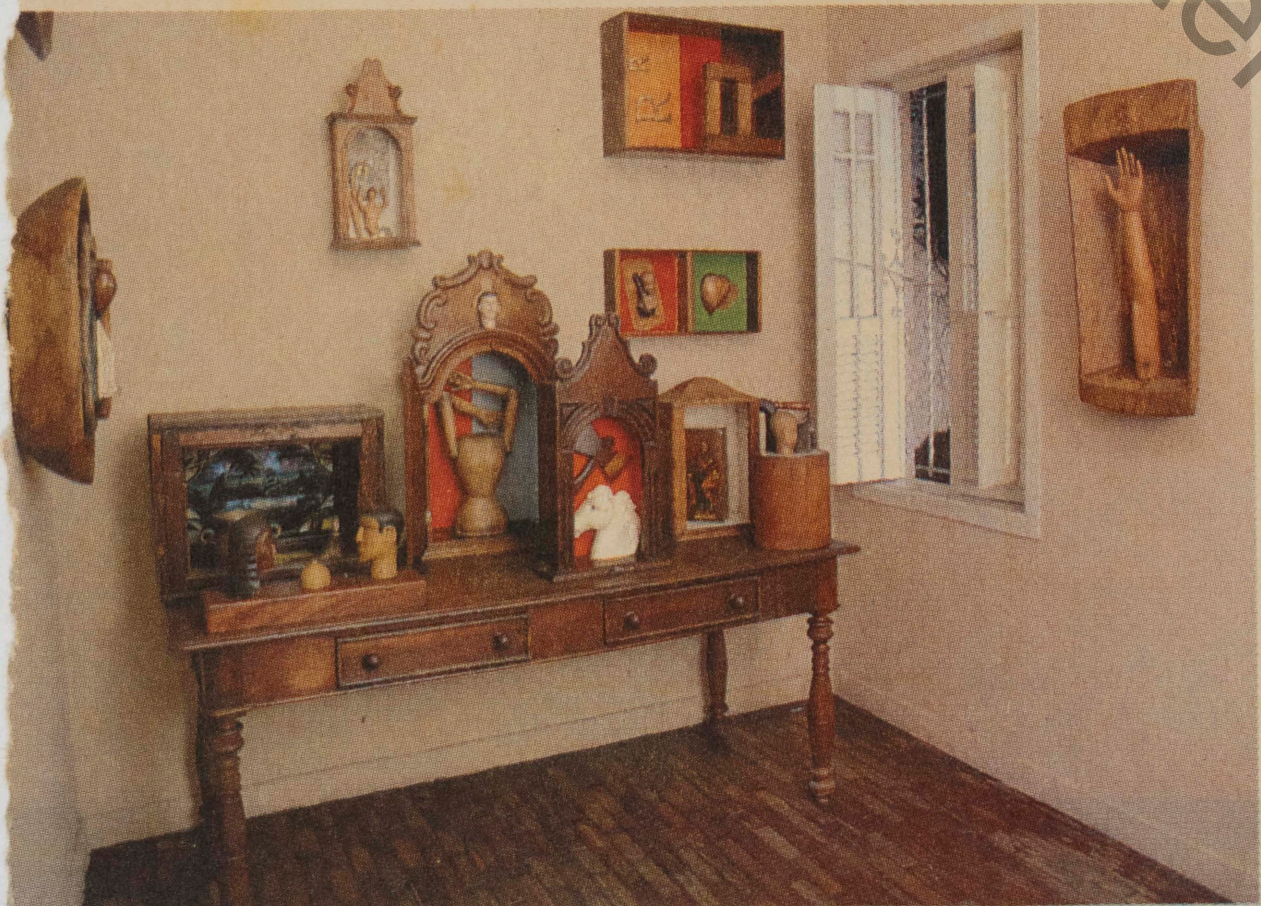


Peça de Iole de Freitas, na AM Niemeyer

Transparentes e esvoaçantes

Para comemorar 25 anos de carreira, a artista plástica mineira Iole de Freitas preferiu começar pela atualidade, antes de se lançar numa retrospectiva. Reuniu 10 esculturas feitas este ano e, compulsiva, ainda passou a última semana terminando duas peças que desejava expor. O resultado do trabalho recente da artista, que vive há oito anos em Milão, está na mostra *Esculturas*, inaugurada esta semana na Galeria Anna Maria Niemeyer. Partindo de telas de ferro, fitas de cobre, latão e plástico, Iole criou estruturas delicadamente deformadas, quase esvoaçantes e transparentes, algumas de mais de três metros de altura. Arrematando, fios metálicos funcionam como costura ou adorno. Uma das principais novidades, em relação à carreira de Iole, é o uso do plástico, elemento incorporado recentemente a suas esculturas. Pedras semipreciosas brasileiras também compõem as peças. (F.S.)

□ *Iole de Freitas* — *Anna Maria Niemeyer*, Shopping da Gávea, Rua Marquês de São Vicente, 52/205, Gávea (239-9144). 2ª a 6ª, das 10h às 21h, e sáb., das 10h às 18h. Grátis.



A casa em que o artista Farnese de Andrade viveu pode ser visitada até este sábado