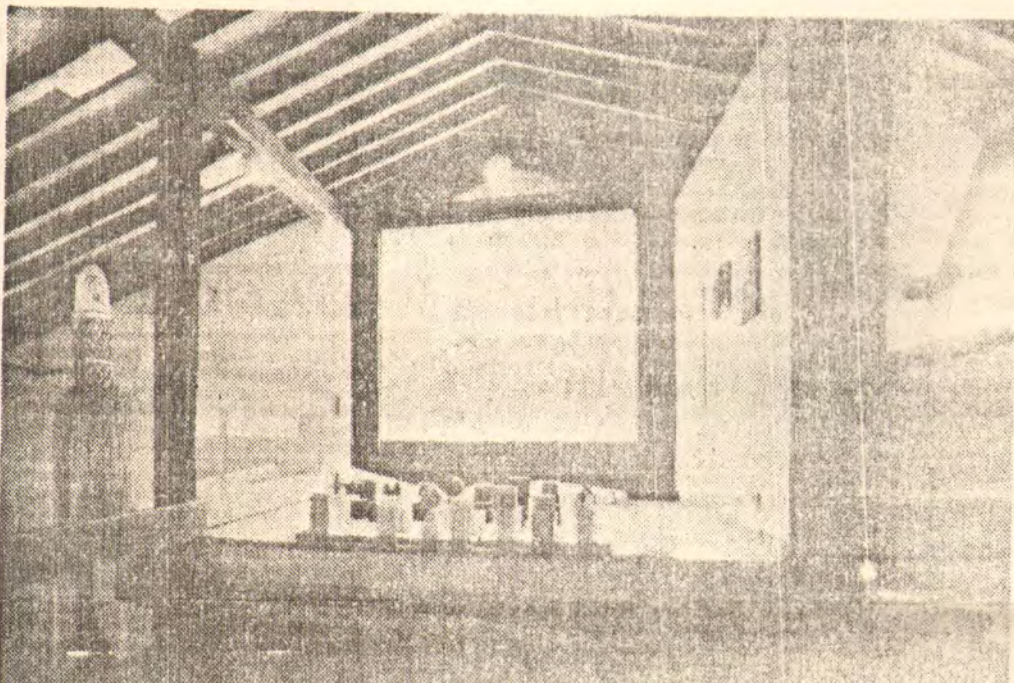


11/8/84-

recanto sob o teto

O jirau da casa do artista plástico Juarez Machado funciona como "ponte", fazendo a ligação da sala com os quartos e o banheiro. A idéia foi criar um espaço integrado, transformando o generoso espaço da sala, decorada de forma bastante despojada, no centro da casa toda



Muito amplo, iluminado por enorme janela de vidro que tras para o interior o verde da área ao redor (um sitio em Jacarepaguá), este jirau de poucos móveis é utilizado principalmente pelas crianças, que ali gostam de brincar nos dias de chuva