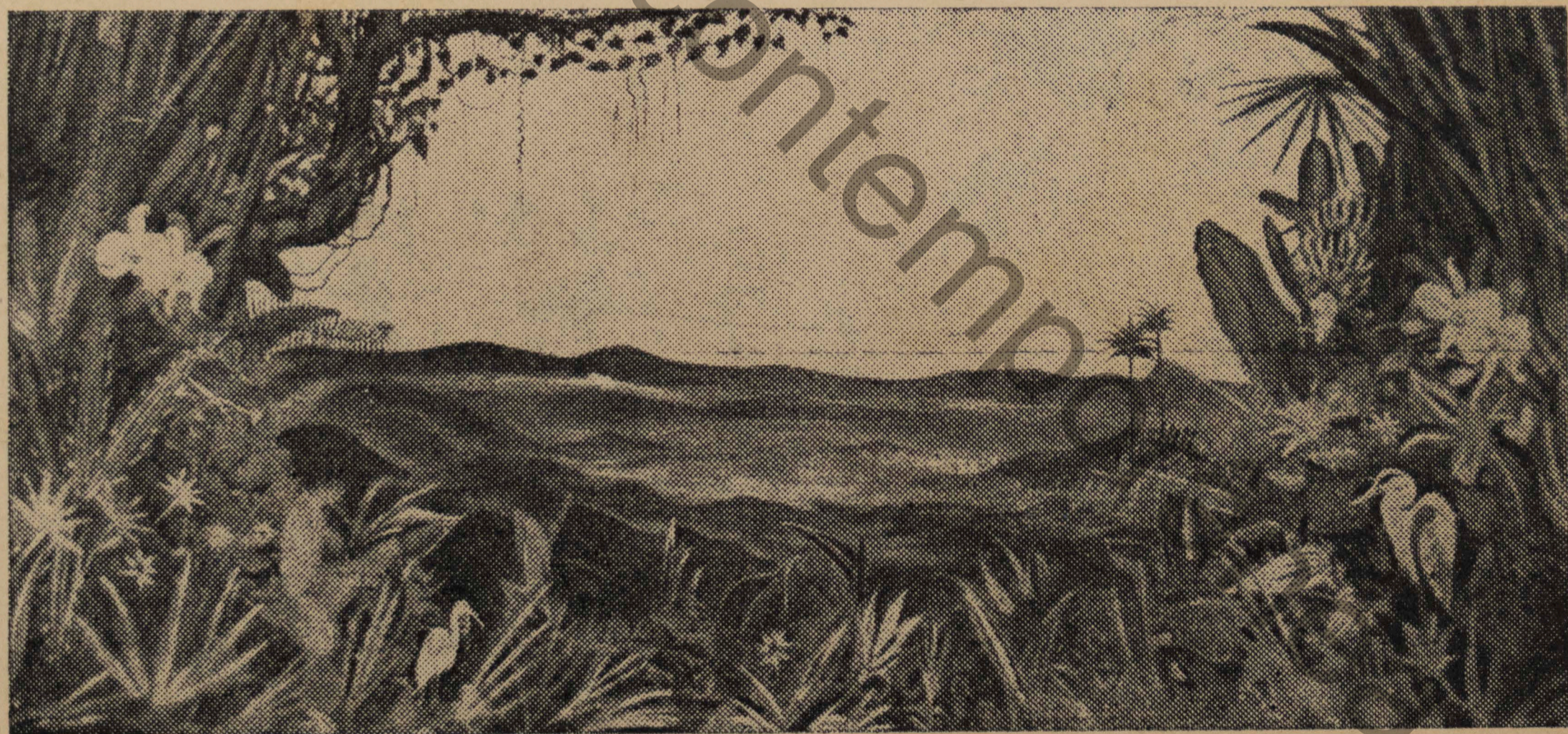


# galeria relêvo

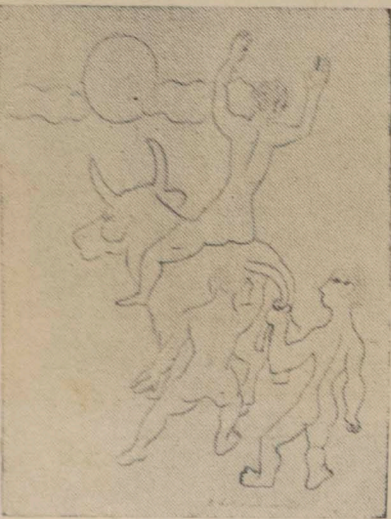


**GUIGNARD**  
Alvorada  
5,00 x 2,35 m  
óleo sôbre  
tela — 1942.



**GUIGNARD**  
Crepúsculo  
5,00 x 2,35 m  
óleo sôbre  
tela — 1942.

# pinturas - esculturas



**DI CAVALCANTI** — Mulata  
1,00 x 0,65 m — óleo sobre tela — 1961.



**DI CAVALCANTI**  
Alcova  
0,35 x 0,25 m  
nanquim.



**DI CAVALCANTI** — Circo  
0,045 x 0,27 m — lapis de  
cera — 1925.

**DI CAVALCANTI** — 0,27 x  
0,21 m — nanquim — 1930.



**DI CAVALCANTI**  
Carnaval  
0,45 x 0,30 m  
óleo sobre  
tela — 1961.



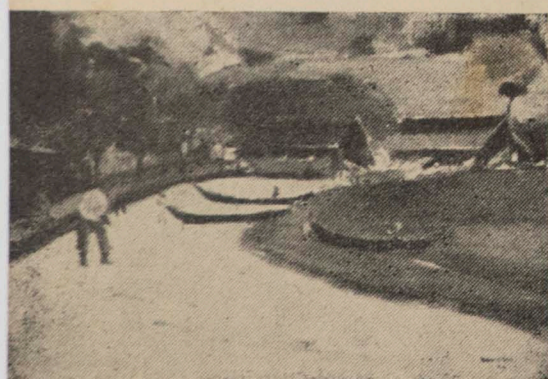
**DI CAVALCANTI** — Nú  
0,35 x 0,27 m — óleo so-  
bre tela — 1961.



**PANCETTI** — Prima-  
vera em Campos do  
Jordão — 0,45 x 0,38  
m — óleo sobre tela  
1944.

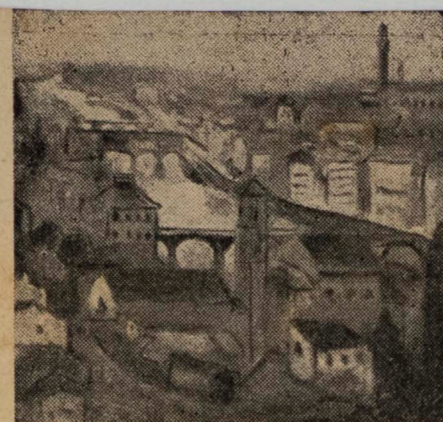


**PANCETTI** — Viuva do Ar-  
tista — 0,73 x 0,60 m — óleo  
sobre tela — 1941.



**PANCETTI** — Mangarati-  
ba — 0,45 x 0,32 m —  
óleo sobre tela — 1946.

**ESTE CATÁLO-  
GO REPRESENTA  
APENAS  
PARTE DO  
ACERVO DA  
GALERIA.**



**BONADEI** — Florença —  
0,52 x 0,51 m — óleo  
sobre tela — 1929.



**BONADEI** — Ilha  
Bela — 0,72 x 0,53 m  
óleo sobre tela —  
1946.



**GOELDI** — Mutum — 0,29 x  
0,22 m — Xilogravura em 2  
côres.

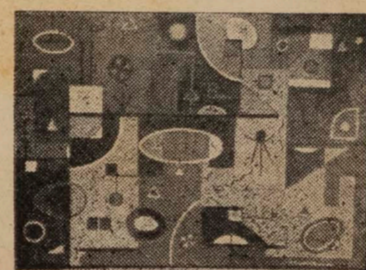


**GASTÃO HENRIQUE** —  
0,37 x 0,30 m — colagem e  
guache — 1961.



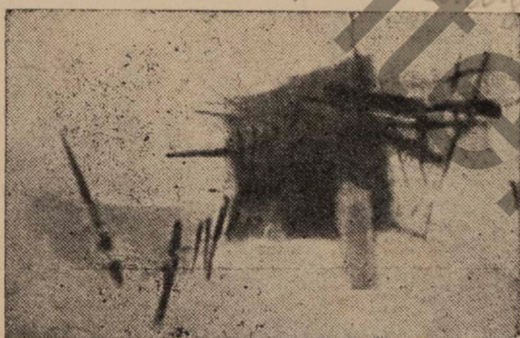
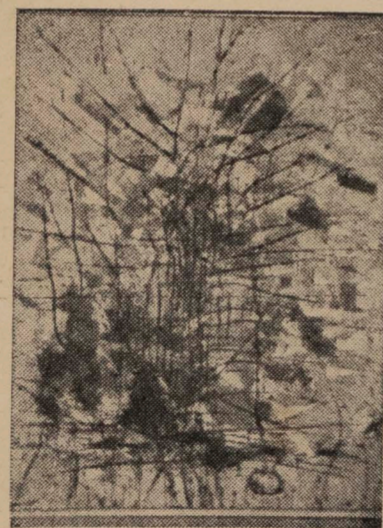
**GASTÃO HENRI-  
QUE** — 0,37 x  
0,25 m — colagem  
e guache — 1961.

**GOELDI** — Fazenda —  
0,26 x 0,21 m — nanquim.



**RUBEM VALENTIM** —  
composição n.º 4 — 1,00  
x 0,73 m — óleo sobre  
tela — 1957.

# galeria relêvo



**DI PRETE** — 1,00 x 0,60 m — óleo sobre  
tela — 1962.

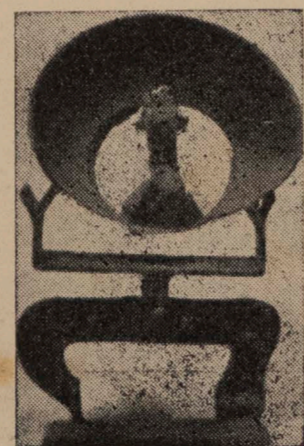


**RUBEM  
VALENTIM**  
Composição  
n.º 1 — 1,00  
x 0,70 m —  
óleo sobre  
tela — 1961.

**BANDEIRA** — 1,00 x  
0,80 m — óleo sobre tela  
— 1957.



**IVAN SERPA** — 1,20 x 1,00 m — óleo  
sobre tela — 1962.



**FERNANDO JACKSON**  
escultura em ferro —  
1959.

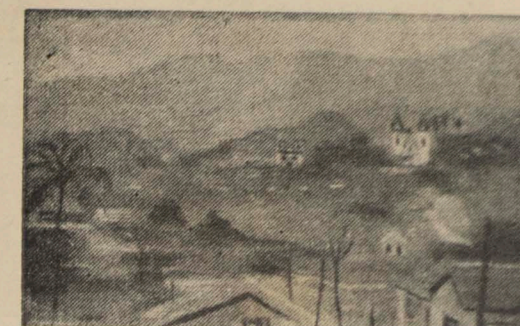


**SEGAL** — Amantes — 0,60 x  
0,45 m — litogravura — 1918.

# desenhos - gravuras



**GUIGNARD**  
Paisagem  
0,40 x 0,25 m  
óleo sobre madeira.



**GUIGNARD** — Paisagem — 0,40 x 0,25  
m — óleo sobre madeira.



**GUIGNARD** — Casal —  
0,18 x 0,13 m — nanquim —  
1930.



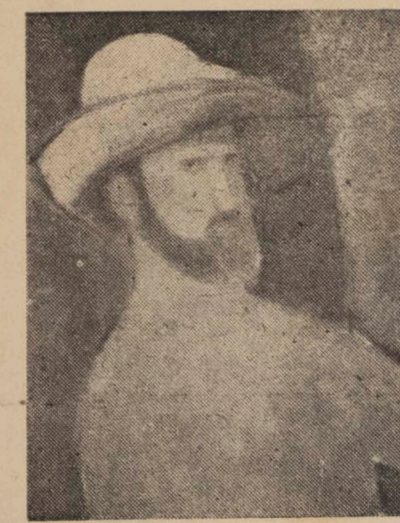
**MANABÓ MABE** — 1,10 x  
0,80 m — óleo sobre tela  
1961.



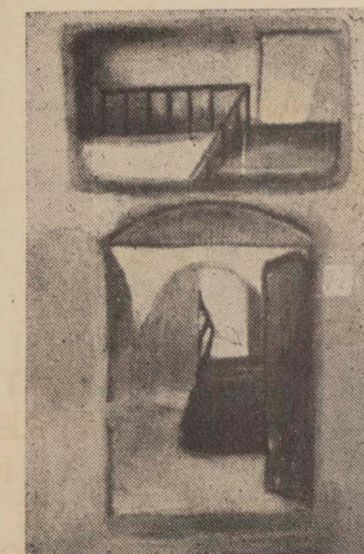
**SCLIAIR** — Laranja — 0,36 x  
0,19 m — óleo sobre papel.

**IBERÊ CAMARGO** — Car-  
retéis — 0,50 x 0,20 m —  
gravura.

**MARCIER** — Auto retrato —  
0,81 x 0,65 m — óleo sobre  
tela — 1959.



**BERTI** — Sobrado — 1,00 x  
0,70 — óleo sobre tela.



**MARCIER** — Cristo —  
0,30 x 0,22 m — flow-  
master e lapis de cor —  
1959.

**MARCIER** —  
Frade  
0,44 x 0,32 m  
Sanguinea  
1945.



**MARCIER**  
Tobias  
0,44 x 0,32 m  
Flowmaster  
1956.

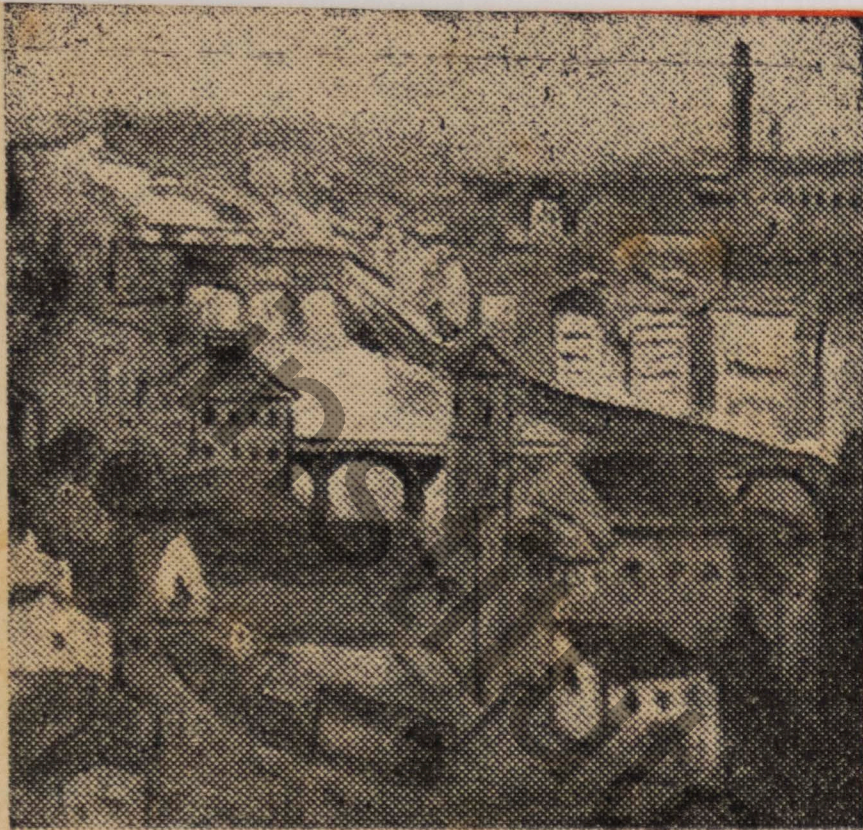


**MARCIER**  
Menina  
0,44 x 0,32 m  
flowmaster.

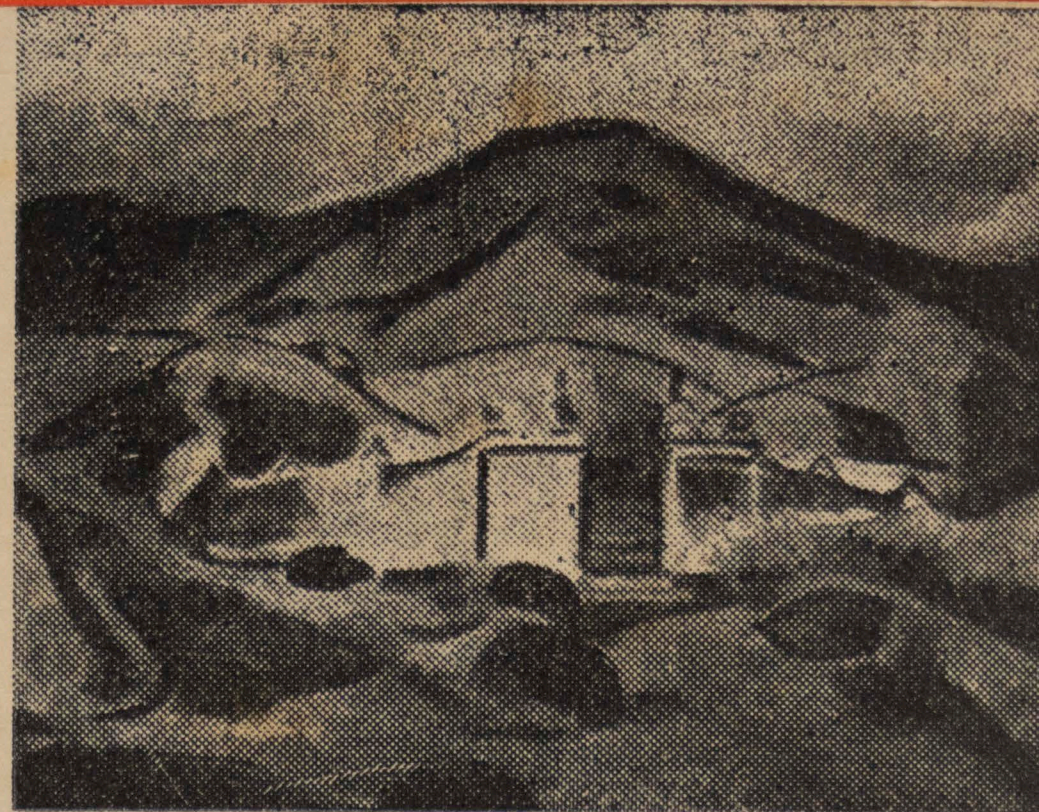


**MARCIER**  
Meninas  
0,44 x 0,32 m  
flowmaster.





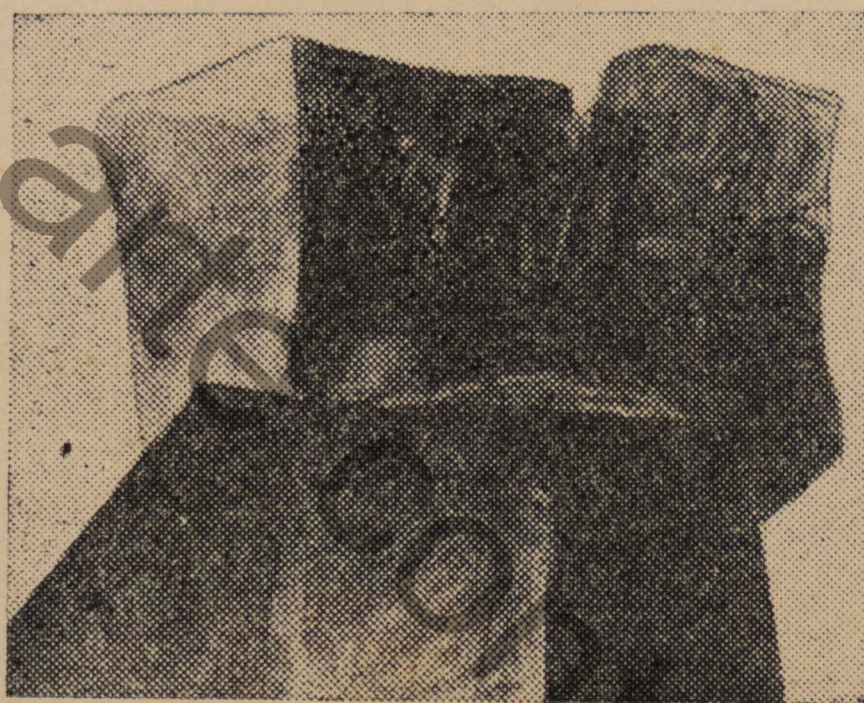
**BONADEI** — Florença —  
0,52 x 0,51 m — óleo  
sobre tela — 1929.



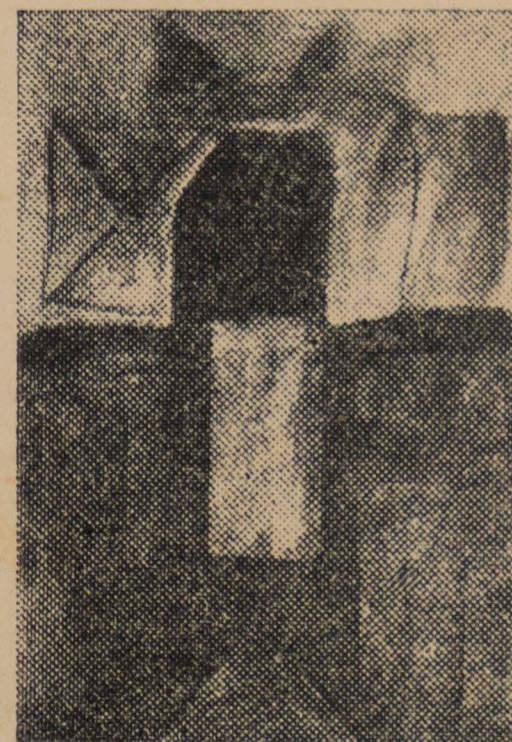
**BONADEI** — Ilha  
Bela — 0,72 x 0,53 m  
óleo sobre tela —  
1946.



**GOELDI** — Mutum — 0,29 x  
0,22 m — Xilogravura em 2  
côres.



**GASTÃO HENRIQUE** —  
0,37 x 0,30 m — colagem e  
guache — 1961.

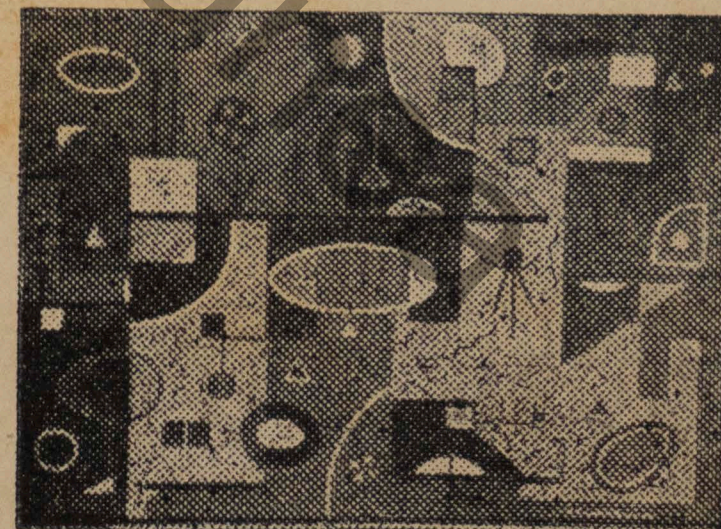


**GASTÃO HENRIQUE** —  
0,37 x  
0,25 m — colagem  
e guache — 1961.

**GOELDI** — Fazenda —  
0,26 x 0,21 m — nanquim.



**RUBEM VALENTIM** —  
composição n.º 4 — 1,00  
x 0,73 m — óleo sobre  
tela — 1957.



# pinturas - esculturas

**MARCELO GRASSMAN**  
Don Quichote — 0,68 x 0,48 m — sanguinea nanquim — 1961.

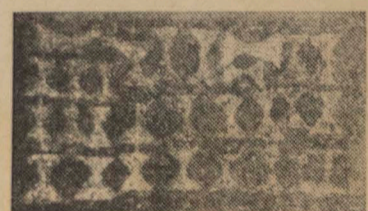


**CICERO DIAS** — Nus — 0,25 x 0,18 m — nanquim.

**FRANCISCO DA SILVA**  
0,90 x 0,70 m — guache 1960.



**FRANCISCO DA SILVA**  
0,60 x 0,40 m — guache 1960.

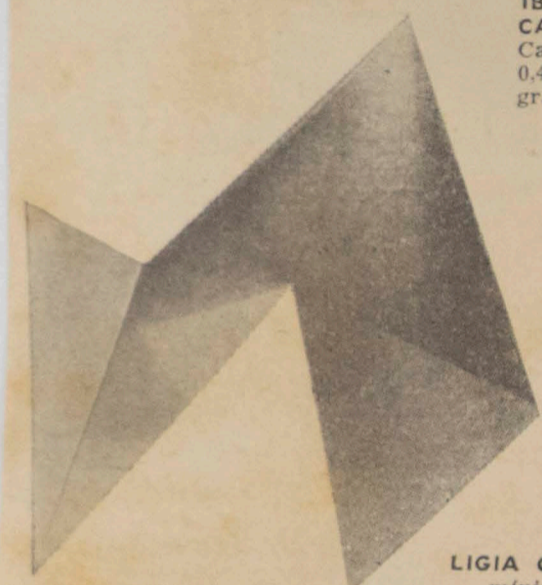


**IBERÊ CAMARGO** — Carretéis — 0,50 x 0,30 m — gravura — 1961.

**IBERÊ CAMARGO**  
Carretéis 0,40 x 0,30 m — gravura.



**LIGIA CLARK** — Bicho — alumínio anodizado — 1959.



**PORTINARI** — Tiradentes — 0,39 x 0,27 m — água forte.



**PORTINARI** — Índio — 0,40 x 0,33 m — óleo sobre tela — 1938.



**PORTINARI** — 3 amigos — 0,30 x 0,20 m — guache 1946.



**PORTINARI** — Espantalho — 0,35 x 0,28 m — água forte 1949.



**PORTINARI** — Retirantes — 0,21 x 0,18 m — litografia.



**PORTINARI**  
Mulher — 0,33 x 0,25 m — nanquim 1933.

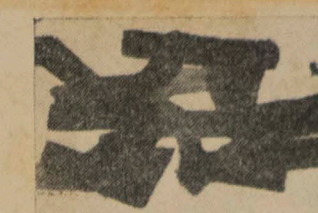
# desenhos - gravuras



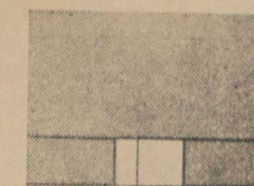
**SERVULO ESMERALDO**  
0,45 x 0,35 m — gravura 1961.



**PORTINARI** — Paisagem — 0,25 x 0,18 m — gravura.



**TSUTAKA** — 0,66 x 0,52 m — óleo sobre tela — 1960.



**MILTON DA COSTA** — 0,27 x 0,22 m — óleo sobre tela — 1961.



**GRAUBEN** — Borboleta Azul — 0,92 x 0,60 m — óleo sobre tela — 1961.



**ANN KENDALL** — 0,45 x 0,55 m — litografia.



**ANN KENDALL** — Pescadores — 0,30 x 0,20 m — nanquim.



**IONE SALDANHA**  
0,60 x 0,73 m — óleo sobre tela 1961.

# galeria relêvo



**GUIGNARD**  
Alvorada 5,00 x 2,35 m — óleo sobre tela — 1942.

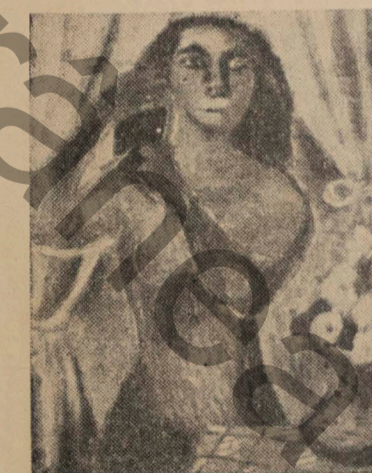


**VOLPI** — Itanhaem — 0,54 x 0,34 m — óleo sobre tela — 1939.



**VOLPI** — Marinha — 0,50 x 0,33 m — óleo sobre tela — 1940.

**VOLPI** — Mulata — 0,73 x 0,53 m — óleo sobre tela — 1947.



**VOLPI** — Nú — 1,20 x 0,65 — óleo sobre tela.



**VOLPI** — Balanas — 0,40 x 0,32 m — óleo sobre madeira.

**ESTE CATALOGO REPRESENTA APENAS PARTE DO ACERVO DA GALERIA.**

**FRANCISCO DA SILVA** — 0,68 x 0,48 m — guache 1960.



**IBERÊ CAMARGO** — Estrutura Dinâmica — 1,10 x 0,80 m — óleo sobre tela — 1961.



**LIGIA CLARK**  
Superfície Modulada — 1,14 x 0,29 m — nitro sobre madeira 1958.

**DJANIRA**  
Menina 0,56 x 0,45 m — óleo sobre tela — 1944.



**DJANIRA**  
Figura em vermelho 0,80 x 0,60 m — óleo sobre tela 1958.



**IBERÊ CAMARGO**  
0,81 x 0,65 m — óleo sobre tela — 1956.

**M. H. VIEIRA DA SILVA**  
0,31 x 0,21 m — lapis de cor 1939.



**DJANIRA** — Igrejas — 0,55 x 0,45 m — óleo sobre tela — 1942.



**GUIGNARD**  
Crepúsculo 5,00 x 2,35 m — óleo sobre tela — 1942.

