

Flower nº 95,225



GALERIA IRLANDINI
e
ERNANI LEILOEIRO

1º
LEILÃO
74

Credibrás Financeira do Brasil S.A.



GRUPO UNIÃO DE BANCOS

1.º LEILÃO DE ARTE

**Galeria Irlandini
e
Ernani Leiloeiro**

EXPOSIÇÃO: 20 de outubro
das 20 às 23 horas
21 de outubro
das 14 às 23 horas

LEILÃO: 22 — 23 — 24 — 25
de outubro às 21 horas

**ASSOCIAÇÃO DA PEQUENA CRUZADA
Av. Epitácio Pessoa, 4.866
Fonte da Saudade — Lagoa**

**As obras deste leilão
poderão ser financiadas pela
Credibrás Financeira do Brasil S.A.**



GRUPO UNIÃO DE BANCOS

REGULAMENTO DO LEILÃO

1. As obras que compõem o presente leilão de arte estarão em exposição na Associação da Pequena Cruzada, na Av. Epi-tácio Pessoa, 4.866 — Fonte da Saudade — Lagoa, nos dias 20 de outubro (das 20 às 23 horas) e 21 de outubro (das 14 às 23 horas).
2. Todas as obras foram cuidadosamente selecionadas e examinadas pela Galeria Irlandini, que se responsabiliza por sua autenticidade, sem prejuízo da responsabilidade solidária do proprietário da obra. Entretanto, em caso de eventual inautenticidade, comprovada, ficará desfeita a venda, recebendo o arrematante a devolução integral do preço pago, desde que a reclamação seja feita no prazo de 30 dias, a contar da arrematação. Findo o prazo acima, não serão mais admitidas quaisquer reclamações considerando-se definitiva a venda.
3. Procurou-se elaborar com esmero o catálogo, cujos lotes se acham descritos de modo objetivo. As obras são vendidas no estado, pelo que se solicita aos interessados seu devido exame antes da adjudicação, de vez que não serão admitidas reclamações posteriores quanto às condições físicas de qualquer lote.
4. O leilão terá lugar nos dias 22, 23, 24 e 25 de outubro, a partir das 21 horas, na Associação da Pequena Cruzada, na Av. Epi-tácio Pessoa, 4.866, Fonte da Saudade — Lagoa, cabendo ao leiloeiro oficial, Horácio Ernani Thompson Mello, apregoá-lo. Ofertas por escrito poderão ser feitas antes do leilão.
5. As obras adquiridas devem ser retiradas impreterivelmente até cinco dias após a sua arrematação, por conta e risco do arrematante. A entrega far-se-á a partir do dia imediato ao da venda, entre 10 e 18 horas nos dias úteis e aos sábados, entre 10 e 22 horas.
6. No ato da arrematação o arrematante pagará o sinal de 20% (vinte por cento) do preço, mais 5% (cinco por cento) de comissão do leiloeiro e 3% (três por cento) de tributo devido ao Estado (Lei n.º 2.085-A). Arrematada a obra e assinado pelo contratante o compromisso de compra não mais serão admitidas desistências.
7. Mediante convênio com a CREDIBRAS — Financeira do Brasil S. A., será facultado ao arrematante o financiamento total ou parcial do preço líquido — valor da compra menos o sinal obrigatório de 20% (vinte por cento) —, nas condições usuais do mercado e satisfeitas as exigências e garantias de praxe. Para tanto manterá a financeira representantes no recinto do leilão, a eles devendo dirigir-se os interessados, declinando os organizadores de qualquer responsabilidade a respeito.

Dia 22 (Terça-feira) Lotes 1 a 100

- 1 — F. COELHO — Paisagem (1971) — serigrafia 8/100 — 21 x 21
- 2 — ISABEL BRAGA — Marinha com barcos (1971) — óleo s/tela — 27 x 19
- 3 — ADELSON DO PRADO — Paixão de Cristo — Bico de pena
- 4 — MEIRELLES — Marinha — óleo s/tela — 16 x 24
- 5 — ISOLDA — Cabeça de mulher — lito em sépia — 46 x 33
- 6 — DIONÍSIO DEL SANTO — Flores (1974) — serigrafia 87/110 — 43 x 63
- 7 — CARYBÉ — Cavaleiro — serigrafia — 57/100 — 30 x 30
- 8 — EDITH COHEN — Rabino — óleo s/eucatex — 50 x 38
- 9 — EMILIO JAIME — Relevô (1972) — acrílico s/tela — 30 x 24
- 10 — ERCÍLIA — Cadeira acidentada (1972) — óleo s/tela — 65 x 50
- 11 — CARLOS LEÃO — Bailarina — monotipia — 31,5 x 46
- 12 — AMAURY CHAVES — Genesis Opus 2 — óleo s/tela — 41 x 33
- 13 — GUIMA — Nanquim aquarelado (1970) — 44,5 x 29
- 14 — DJANIRA — Figuras — serigrafia 82/100 — 47 x 33 — ass. pela autora
- 15 — FRANCISCO OSWALD — Casarão do Recife — óleo s/duratex — 60 x 30
- 16 — E. SIGAUD — Figura — desenho — 13,5 x 20,5
- 17 — ADAUTO — Paisagem (1970) — óleo s/tela — 50 x 80
- 18 — REGINALDO BONFIM — Fachada de Igreja (Bahia) — óleo s/tela — 55 x 38
- 19 — FRANK SCHAEFFER — Pássaros (1974) — acrílico s/tela — 34 x 34
- 20 — PAIVA BRASIL — Anjo Barroco — óleo s/tela — 22 x 27
- 21 — HOLMES NEVES — Paisagem de Ouro Preto — acrílico s/tela — 16 x 22
- 22 — JOSÉ MARIA — Figuras (1965) — óleo s/papel — 60 x 39
- 23 — BARRICA — Paisagem — desenho a lápis — 25 x 16
- 24 — RAIMUNDO DE OLIVEIRA — Pequena Bíblia I — serigrafia — tiragem póstuma
- 25 — A. BEVILACQUA — Figura de velho — óleo s/tela — 28 x 48
- 26 — HENK KAMPS — Natureza morta — encáustica — 30 x 22
- 27 — JANUÁRIO — Madona (1969) — acrílico s/tela — 92 x 65
- 28 — GEZA HELLER — Monotipia óleo — 36 x 52
- 29 — ADELSON DO PRADO — Santa Luzia (1971) — óleo s/tela — 33 x 60
- 30 — SAMUEL BRANDÃO — Marinha — encáustica s/duratex — 19 x 27
- 31 — CALAZANS NETO — Paisagem — Talla — 24 x 19

- 32 — MAURICE LOIRAN — Favela — litografia 71/75 — 44 x 60 — edição francesa
- 33 — GORI — Paisagem — óleo s/eucatex — 19 x 14
- 34 — C. LOMBARDO — Madona — Gouache — 75 x 50
- 35 — CHANINA — Figuras na paisagem — óleo s/eucatex — 49 x 39
- 36 — GUIMA — Marinha (1968) — óleo s/tela — 55 x 38
- 37 — HOLMES NEVES — Paisagem de Congonhas do Campo (1971) — acrílico s/tela — 46 x 38
- 38 — C. ARENA — Interior com figura — óleo s/madeira — 29 x 19
- 39 — AURELIO D'ALINCOURT — Figura — óleo s/eucatex — 22 x 27
- 40 — A. APOCALIPSE — Tocador de flauta (1964) — aquarela — 42 x 27
- 41 — JASMIM — Cabeça (1954) — Desenho aguado c/cor — 34 x 49
- 42 — JONAS N. S. — Casarão da Bahia — óleo s/tela — 14 x 24
- 43 — JOSÉ PAULO MOREIRA DA FONSECA — Marinha — óleo s/madeira — 19,5 x 15
- 44 — KENETH DE LANEROLLES — Mulher com pássaros (1970) — óleo s/tela — 65 x 46
- 45 — EDITH COHEN — Maternidade — óleo s/eucatex — 64 x 44
- 46 — ROMEO DE PAOLI — A porta de ferro — acrílico s/tela — 16 x 22
- 47 — LAZZARINI — Amanhecer na lagoa (1974) — óleo s/tela — 33 x 41
- 48 — BERNARD BOUTS — Mulheres — óleo s/eucatex — 53 x 44
- 49 — ADILSON SANTOS — Figura (1974) — óleo s/tela — 22 x 22
- 50 — C. LOMBARDO — Flores — óleo s/tela — 27 x 35
- 51 — E. MARCIER — Paisagem de Mariana (1956) — Desenho — 18 x 26
- 52 — MARIA LEONTINA — Composição (1960) — óleo s/tela — 73 x 54
- 53 — DI CAVALCANTI — Mulatas — desenho a nanquim — 44 x 37 — ass.
- 54 — MORICONI — Três mulheres — óleo s/tela — 21,5 x 26,5
- 55 — OSWALDO TEIXEIRA — Figura de mulher (1930) — óleo s/duratex — 44 x 38
- 56 — E. PARREIRA — Paisagem (1915) — óleo s/tela — 46 x 32
- 57 — PEDRO WEINGARTNER — Cabeça (1917) — gravura em metal — 13,5 x 9,5
- 58 — CARLOS MARTINS — Praia (1974) — óleo s/tela — 16 x 22
- 59 — CARLOS OSWALD — Cabeça de Cristo — gravura em metal — (ponta seca) — 30 x 22
- 60 — ESCOLA CUSQUENHA — Arcanjo S. Miguel — óleo s/tela — 77 x 59
- 61 — GOELDI — Cena de favela — xilogravura — 13 x 13 — (tiragem do autor, autenticada por Beatrix Reyal.
- 62 — ÁLVARO CANTANHEDA — Marinha (1924) — Ilha das Enxadas — óleo s/madeira — 33 x 24
- 63 — LAZZARINI — Anoitecer (1971) — óleo s/tela — 16 x 22
- 64 — JORDÃO DE OLIVEIRA — Ladeira do Tingly (Nova Friburgo) (1946) — óleo s/tela — 46 x 38
- 65 — INIMÁ DE PAULA — Cangaceiro (1968) — litografia 1/8 — 49 x 41
- 66 — ROBERTO MAGALHÃES — Gouache — 37 x 28
- 67 — HEITOR DE PINHO — Paisagem (1950) — óleo s/tela colada em madeira — 10 x 8
- 68 — A. BÉRART — Phoebe la Blonde (1900) — óleo s/madeira — 28 x 36 — ass.
- 69 — PICASSO — Affiche (Balzac) — litografia assinada na pedra e pelo artista — 39 x 29
- 70 — H. BERNARDELLI — Auto-retrato — óleo c/madeira — 17,5 x 21
- 71 — REYNALDO FONSECA — Figuras — Desenho — 17 x 26
- 72 — ROBERTO DE SOUZA — Criança no parque (1974) — óleo s/eucatex — 25 x 15
- 73 — PERCY LAU — Cortando cana — gouache e nanquim — 18 x 23
- 74 — E. SIGAUD — "Plafond" — tempera s/tela — diâmetro 21
- 75 — TAKAOKA — Mulher sentada (1967) — desenho a carvão — 54 x 48
- 76 — TARSILA — Figura na paisagem — nanquim — 19 x 13
- 77 — E. VISCONTI — Fase Paris — aquarela — 22 x 14,5
- 78 — WALTER LEVY — Composição surrealista (1971) — óleo s/tela — 20 x 30
- 79 — CHAPLIN-MIDI — Estudo de nu (1937) — desenho carvão e gesso — 45 x 28
- 80 — CARLOS BASTOS — Paisagem — óleo s/tela — 33 x 19
- 81 — CASTAGNETO — Paisagem — óleo s/madeira — 10 x 8
- 82 — R. CATALDI — Pássaros — óleo s/eucatex — 38 x 54
- 83 — MECATTI — Família — óleo s/tela — 50 x 70
- 84 — ISMAEL NERY — Desenho a lápis (frente e verso) — 23 x 15 — ass. com monograma
- 85 — H. BERNARDELLI — Cabeça de perfil (1933) — óleo s/tela — 40 x 40
- 86 — CHAGALL — Affiche — litografia assinada na chapa — 66 x 43
- 87 — S. DALI — Purgatório (canto 2) — litografia assinada na chapa e pelo artista — 32/125 — da série "A Divina Comédia de Dante Alighieri" — 18 x 26
- 88 — GOELDI — Rato — Bico de pena original — 18 x 12
- 89 — ANTONIO MAIA — Promessa paga — óleo s/tela — 41 x 33
- 90 — M. DE ANDRADE — Composição surrealista (1955) — óleo s/tela — 116 x 90 — (obra que participou da Bienal de S. Paulo/1955)

- 91 — GUIGNARD — Retrato de Holmes (1950) — óleo s/eucatex — 49 x 39
 92 — QUAGLIA — São Jorge — óleo s/tela — 116 x 81
 93 — DI CAVALCANTI — Mulher e galo (erótico) — ass./67 — nanquim — 30 x 22
 94 — AUTOR DESCONHECIDO (Escola italiana) — Santo Antonio — pintura s/madeira — 43 x 30
 95 — IVAN SERPA — Paisagem — óleo s/tela — 22 x 16



Lote — 96

- 96 — INIMÁ DE PAULA — Marinha (1963) — óleo s/eucatex — 73 x 54
 97 — ANTONIO PARREIRA — Paisagem (1924) — óleo s/madeira — 30,5 x 22,5
 98 — JENNER AUGUSTO — Anoitecer (1971) — óleo s/tela — 33 x 24
 99 — DÉCIO VILLARES — Figura de mulher (1896) — óleo s/madeira — 16 x 21,5
 100 — BIANCO — Colheita do trigo (1973) — óleo s/tela — 19 x 28

Dia 23 (Quarta-feira) Lotes 101 a 200

- 101 — ANTONIO MAIA — Ex-votos c/cogumelos (1972) — serigrafia 54/100 — 33 x 22
 102 — ADELSON DO PRADO — Paixão de Cristo — bico de pena
 103 — ADAUTO — Elevador Lacerda (Bahia) (1970) — óleo s/tela — 53 x 74
 104 — DIONÍSIO DEL SANTO — Flores (1974) — serigrafia 62/110 — 43 x 63
 105 — EMÍLIO JAIME — Relevô (pássaro) (1972) — acrílico s/tela — 27 x 35
 106 — GOELDI — xilogravura — 12 x 10 — tiragem do artista, autenticada por Beatrix Reyal
 107 — PAIVA BRASIL — Anjo barroco — óleo s/tela — 22 x 27
 108 — GORI — Paisagem — óleo s/eucatex — 19 x 14
 109 — ADELSON DO PRADO — Canavial (1972) — óleo s/tela — 61 x 46
 110 — F. COELHO — Paisagem (1971) — serigrafia 6/100 — 21 x 21

- 111 — C. ARENA — Lagosta — óleo s/madeira — 22,5 x 11,5
 112 — M. GRASSMANN — Figuras — gravura 37/100 — 49 x 33
 113 — GUIMA — Açougue (1967) — Bico de pena — 27 x 21
 114 — HENK KAMPS — Pietà — encáustica — 29 x 22
 115 — ISABEL BRAGA — A quitanda (1969) — óleo s/tela — 33 x 19
 116 — ISOLDA — Cabeça de mulher — litografia 1/8 — 46 x 33
 117 — KENNETH DE LANEROLLES — Casario (1970) — óleo s/tela — 16 x 22
 118 — JANUÁRIO — Arcanjo (1969) — acrílico s/tela — 92 x 69
 119 — JONAS N. S. — Igreja da Graça (Bahia) (1970) — óleo s/tela — 14 x 24
 120 — JOSÉ DE DOME — Peixe (1964) — aquarela — 14 x 22
 121 — AURELIO D'ALINCOURT — Nu — óleo s/eucatex — 15 x 25
 122 — MEIRELLES — Paisagem — óleo s/tela — 16 x 22
 123 — BABINSKY — Gravura em metal 16/30 — 33 x 25
 124 — AMAURY CHAVES — Composição — óleo s/tela — 50 x 62
 125 — WALTER LEVY — Paisagem surrealista (1971) — óleo s/tela — 60 x 39
 126 — ALDEMIR MARTINS — Crianças (1972) — nanquim — 25 x 20
 127 — DI CAVALCANTI — Serigrafia assinada na chapa e pelo artista (1965) — 38 x 55
 128 — FRANCISCO OSWALD — Fachada de Igreja — óleo s/duratex — 60 x 30
 129 — RAIMUNDO DE OLIVEIRA — Natal — Serigrafia — 41 x 31
 130 — F. REBOLO — Figura (1903) — óleo s/tela — 54 x 44
 131 — REGINALDO BONFIM — Romaria — óleo s/tela — 55 x 38
 132 — REYNALDO FONSESA — Marinheiro (1962) — desenho — 10 x 13,5
 133 — ROBERTO MAGALHÃES — Figura em vermelho (1962) — desenho — 44 x 31
 134 — JOSETTE NAHMIAS — Paisagem inútil — óleo s/tela — 100 x 60
 135 — ROBERTO DE SOUZA — Menina brincando (1974) — óleo s/eucatex — 25 x 15
 136 — ROMEO DE PAOLI — Belvedere na praia — acrílico s/tela — 16 x 22
 137 — A. ROSSI — Bosque — óleo s/tela — 49 x 39
 138 — SACHIKO — Relevô (1970) — óleo s/tela — 60 x 50
 139 — SAMUEL BRANDÃO — Figura de mulher e natureza morta — encáustica s/duratex — 40 x 49
 140 — SANTA ROSA — Gravura em metal assinada — 26 x 23
 141 — SCLIAËR — Composição — Vinil e Colagem — 27 x 33
 142 — E. SIGAUD — "Plafond" — Têmpera s/tela — diâmetro 21
 143 — TARSILA — Abstração azul — serigrafia 18/39 — 32 x 40

- 144 — E. WALTER — Paisagem — óleo s/madeira — 46 x 38
- 145 — WALTER LEVY — Meditação (1941) — desenho a lápis — 21 x 16
- 146 — M. ZELAYETA — Rua da Bahia (1970) — Aquarela — 36 x 55
- 147 — MANOEL FARIA — Paisagem — óleo s/madeira — 43 x 39,5
- 148 — MARQUES JUNIOR — Auto-retrato (1912) — "tondo" — óleo s/tela colada em papelão — diâmetro 32
- 149 — MECATTI — Composição arcaica — óleo s/tela — 27 x 39
- 150 — MILTON DACOSTA — Vênus — desenho a cores — 15 x 13
- 151 — MIRO — serigrafia assinada na chapa — 46 x 61
- 152 — F. MONTEIRO — Cabeça de homem — óleo s/tela — 16 x 21
- 153 — HOLMES NEVES — Paisagem de Ouro Preto (1971) — óleo s/tela — 46 x 38
- 154 — MORICONI — Mulher de perfil — óleo s/tela — 27 x 22
- 155 — NENNO BIANCHI — Flores — óleo s/tela — 40 x 30
- 156 — PERCY LAU — Nu em pé — gouache e nanquim — 21 x 25
- 157 — RAIMUNDO DE OLIVEIRA — Pequena Bíblia II — serigrafia — tiragem póstuma
- 158 — H. BERNARDELLI — Figura de mulher "tondo" — aquarela — diâmetro 27
- 159 — ESCOLA CUSQUENHA — Anjos — óleo s/tela — 27 x 25
- 160 — CARLOS LEÃO — Natureza morta — Monotipia — 28 x 38
- 161 — CARLOS MARTINS — Praia (1974) — 16 x 22
- 162 — B. BUFFET — Macaco c/piano — litografia original 15/120 — 63 x 48
- 163 — CARLOS BASTOS — Iemanjá (1966) — nanquim e cor — 47 x 32
- 164 — J. BOSER — Carabineiro a cavalo (Roma 1883) — óleo s/madeira — 20 x 15,5 (c/dedicatória a H. Bernardelli)
- 165 — S. DALI — Le Paradis — (canto I) — litografia da série "A Divina Comédia de Dante Alighieri" — 27/125 — ass. na chapa e pelo artista — 18 x 26
- 166 — ADILSON SANTOS — Hipnótico em estado de observação (1974) — óleo s/tela — 46 x 33
- 167 — C. CHAPLIN — Alegoria — oval a óleo s/tela — 27,5 x 34,5
- 168 — DI CAVALCANTI — Velório — Nanquim — assinado — 34 x 25
- 169 — C. LOMBARDO — Duas figuras — óleo s/tela — 50 x 65
- 170 — LÚCIA MARINHO — Solidão (1973) — xilogravura P. A. — 21 x 50
- 171 — E. MARCIER — Gouache — 19,5 x 14,5
- 172 — FRANCISCO MANNA — Flores — óleo s/tela — 36 x 28
- 173 — FRANK SCHAEFFER — Barco (1971) — Gouache — 49 x 34
- 174 — FRANK WOOD — A quiet road near Swanage Dorset (1905) — aquarela — 34 x 24,5

- 175 — GEZA HELLER — Paisagem — óleo s/eucatex — 65 x 50
- 176 — S. DALI — Le Paradis — canto 14 — litografia da série "A Divina Comédia de Dante Alighieri" — 89/125, assinada na chapa e pelo artista — 18 x 26
- 177 — GUIGNARD — Auto-retrato — desenho — 15 x 13,5
- 178 — GUIMA — Marinha (1970) — óleo s/madeira — 16 x 22
- 179 — GUTMANN BICHO — Paisagem com flamboyant (1947) — óleo s/tela colada em madeira — 38 x 46
- 180 — HELIO SEELINGER — Macaco — óleo s/madeira — 18,5 x 16,5
- 181 — INIMÁ DE PAULA — Figura de mulher — desenho a cores — 32 x 22
- 182 — ISMAEL NERY — Mulher sentada — desenho ass. c/monograma — 23 x 16
- 183 — JOSÉ MARIA — Figuras (1964) — óleo s/papel — 48,5 x 38,5
- 184 — LAZZARINI — Céu amarelo (1974) — óleo s/tela — 33 x 22
- 185 — DI CAVALCANTI — xilogravura — ass. p/artista — 45 x 99
- 186 — L. MARINI — Marinha c/barcos (1958) — óleo s/tela — 50 x 70
- 187 — MECATTI — Máscaras — óleo s/tela — 54 x 135
- 188 — QUAGLIA — Paisagem urbana com edifício do MEC — óleo s/madeira — 34 x 26,5
- 189 — QUERALT-PRATT — Composição surrealista — óleo s/eucatex — 50 x 61
- 190 — KISLING — Rue de la Gaité — Paris — Gravura assinada na chapa — 34 x 26
- 191 — MORICONI — Criança, pássaro e mulher (1963) — desenho — 45 x 29
- 192 — E. MARCIER — Figura de mulher (1963) — óleo s/tela 90 x 73
- 193 — PICASSO — Affiche — litografia assinada pelo artista — 57 x 41
- 194 — GUIGNARD — Duas mulheres (1926) — desenho a lápis — 14,5 x 11



Lote — 195

- 195 — ANTONIO PARREIRA — Paisagem (1919) — tela colada s/madeira — 33 x 25
- 196 — J. J. RESCALA — Paisagem (1940) — óleo s/duratex — 31 x 38,5
- 197 — TAKAOKA — Ouro Preto (1966) — óleo s/tela — 81 x 66



Lote — 198


- 198 — E. SIGAUD — Os vencedores (1973) — tempera s/tela e madeira — 42 x 80
- 199 — E. VISCONTI — Modelo no estúdio (1904) — óleo s/tela — 55 x 74
- 200 — G. BRACQUE — Pombas da Paz — Reprodução litográfica assinada — 80 x 62

Dia 24 (Quinta-feira) Lotes 201 a 300

- 201 — MAURICE LOIRAN — Paisagem do Rio — litografia 17/75 — 44 x 60 (edição francesa)
- 202 — ADELSON DO PRADO — Paixão de Cristo — bico de pena
- 203 — ANTONIO MAIA — O julgamento (1972) — serigrafia 94/100 — 33 x 22
- 204 — REGINALDO BONFIM — Figuras na paisagem — óleo s/tela — 55 x 38
- 205 — AMAURY CHAVES — Abstração — óleo s/eucatex — 41 x 33
- 206 — C. ARENA — Marinha — óleo s/madeira — 23,5 x 11,5
- 207 — CARYBÉ — Puxada do xaréu — serigrafia — 25/100 — 30 x 30
- 208 — ADELSON DO PRADO — Cosme e Damião (1968) — óleo s/tela — 22 x 16
- 209 — DIONÍSIO DEL SANTO — Adormecida (1973) — serigrafia 15/100 — 39 x 57
- 210 — WILMA LACERDA — Mulher (1972) — óleo s/tela — 35 x 27
- 211 — RAIMUNDO DE OLIVEIRA — Pequena Bíblia III — serigrafia — tiragem póstuma
- 212 — EMÍLIO JAIME — Relevo (1972) — acrílico e óleo s/tela — 27 x 35
- 213 — ERCÍLIA — Figuras c/cadeiras (1972) — aquarela — 49 x 32
- 214 — GOELDI — Velório — xilogravura — 18 x 12
- 215 — GORI — Paisagem — óleo s/eucatex — 19 x 14
- 216 — ALDEMIR MARTINS — Charrete (1972) — nanquim — 20,5 x 16
- 217 — GUIMA — Nanquim com aquarela (1970) — 44,5 x 29
- 218 — WALTER LEVY — Composição surrealista (1971) — óleo s/tela — 20 x 30
- 219 — F. REBOLO — Matilde (1903) — óleo s/tela — 36,5 x 31

- 220 — ROBERTO MAGALHÃES — Cão atônito (1973) — óleo s/tela — 65 x 50
- 221 — HOLMES NEVES — Natureza morta (1971) — acrílico s/tela — 46 x 38
- 222 — M. ZELAYETA — Paisagem da Bahia (1971) — aquarela — 65 x 31
- 223 — WASHINGTON SALES — Fachada com coqueiros (Ilha de Itaparica) — óleo s/tela — 50 x 40
- 224 — IVAN FREITAS — Gouache (1967) — 26 x 37
- 225 — IVAN SERPA — Homenagem a Volpi (1972) — serigrafia 64/100 — 40 x 40
- 226 — SAMUEL BRANDÃO — Figura de mulher e natureza morta — encáustica s/duratex — 40 x 49
- 227 — JANUÁRIO — São Francisco (1973) — acrílico s/tela — 38 x 46
- 228 — E. VISCONTI — Tema decorativo p/o Teatro Municipal — Gouache — 41 x 53
- 229 — ROMEO DE PAOLI — A porta azul na paisagem — acrílico s/tela — 16 x 22
- 230 — REYNALDO FONSECA — Pica-pau (1970) — desenho — 9 x 14,5
- 231 — JONAS N. S. — Carregando água (1970) — óleo s/tela — 14 x 24
- 232 — JOSÉ DE DOME — Casario (1964) — aquarela — 9 x 16
- 233 — JOSÉ MARIA — Gouache — 20,5 x 15,5
- 234 — ADILSON SANTOS — Natureza morta (1974) — óleo s/tela — 30 x 30
- 235 — KENNETH DE LANEROLLES — Mulher de perfil (1970) — óleo s/tela — 16 x 22
- 236 — GUIMA — Marinha (1970) — óleo s/madeira — 16 x 22
- 237 — GRAUBEM — óleo s/tela (1969) — 50 x 80
- 238 — GEZA HELLER — Monotipia óleo (1973) — 36 x 50
- 239 — FRANCISCO OSWALD — Galo dourado — óleo s/ duratex — 32 x 24
- 240 — T. KAMINAGAY — Paisagem (1935) — óleo s/tela — 59 x 79
- 241 — KLEE — Serigrafia assinada na chapa — 61 x 46
- 242 — CARLOS MARTINS — Praia (1974) — óleo s/tela — 16 x 22
- 243 — LAZZARINI — Natureza morta (1972) — óleo s/tela — 46 x 55
- 244 — INIMÁ DE PAULA — Paisagem (1971) — óleo s/tela — 92 x 73
- 245 — C. LOMBARDO — Maternidade — óleo s/tela — 27 x 22
- 246 — GOELDI — Pássaro caído — bico de pena original — 34 x 24
- 247 — LUCÍLIO DE ALBUQUERQUE — Marinha — óleo s/cartão prensado — 23 x 10

**As obras deste leilão
poderão ser financiadas pela
Credibrás Financeira do Brasil S.A.**

 **GRUPO UNIÃO DE BANCOS**



Lote — 248

- 248 — E. MARCIER — Paisagem — óleo s/ tela — 73 x 54
 249 — B. BUFFET — O Domador — litografia original 15/120 — 63 x 48
 250 — JOSÉ MARIA — Marinha de Guarajuba (1973) — óleo s/tela — 55 x 38
 251 — H. CACCIAPUONTI (Escola napolitana) — Paisagem (1916) — aquarela — 48 x 30
 252 — KRACJZBERG — Composição em relevo branco — 68 x 88
 253 — F. COELHO — Carretas (1974) — óleo s/tela — 40 x 25



Lote — 254

- 254 — S. DALÍ — Adão e Eva (1964) — litografia 115/175 — assinada na chapa e pelo artista — 49 x 33,5
 255 — DI CAVALCANTI — Figuras eróticas, ass. Paris 66 — nanquim — 31 x 22,5
 256 — AURELIO D'ALINCOURT — Nu — óleo s/eucatex — 15 x 25
 257 — E. SIGAUD — O soldador — encáustica — 21 x 13
 258 — NENNO BIANCHI — Flores — óleo s/ tela — 40 x 30
 259 — PERCY LAU — Gouache — 13 x 18
 260 — MORICONI — Rosto de mulher — desenho a nanquim — 42 x 30
 261 — PEREZ RUBIO — Paisagem — óleo s/ tela — 60 x 46



Lote — 262

- 262 — ALONSO PEREZ — Ceña de Costumes (Paris 1897) — óleo s/ tela — 65 x 46
 263 — PICASSO — Serigrafia assinada na chapa — 67 x 52
 264 — ALMEIDA JUNIOR — Figura de Mulher (Roma 26/2/1924) — pastel — 44 x 33
 265 — PIERO NENNI — Flores — óleo s/tela — 59 x 30
 266 — WILMA LACERDA — Composição surrealista (1972) — óleo s/tela — 35 x 27
 267 — QUERALT-PRATT — Composição surrealista — óleo s/eucatex — 48 x 36
 268 — MARTINHO DE HARO — Nu sentado — óleo s/tela — 56 x 71
 269 — PHILIPS — Pescaria de São Pedro — óleo s/tela — 102 x 79
 270 — ROBERTO DE SOUZA — Menina no jardim (1974) — óleo s/eucatex — 25 x 15
 271 — BENJAMIN SILVA — A cortesã — óleo s/tela — 91 x 60
 272 — PORTINARI — Cabeça de perfil — desenho — 33,5 x 25
 273 — IBERÊ CAMARGO — Composição — Gouache — 46 x 32



Lote — 274

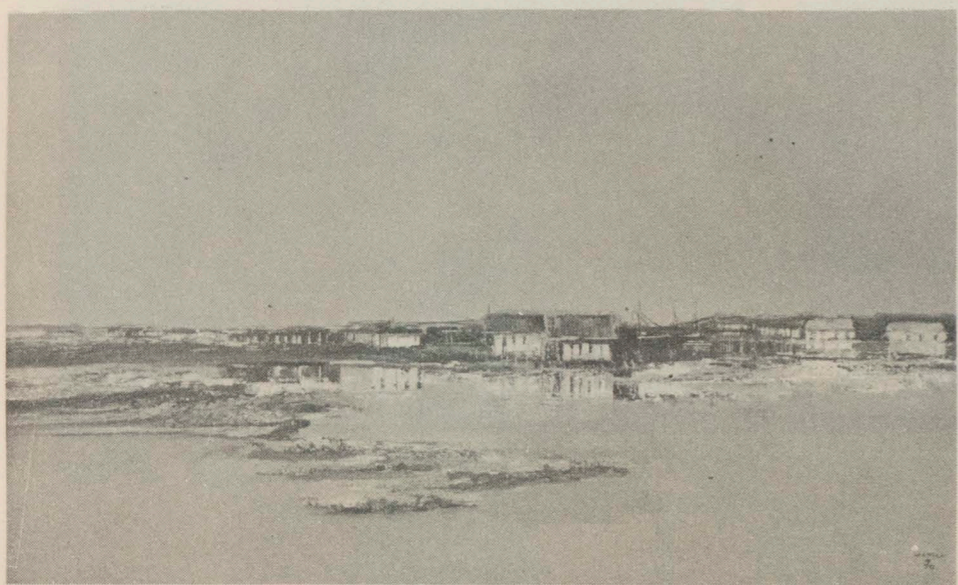
- 274 — DJANIRA — Lavadeiras — óleo s/tela — 35 x 24
 275 — ESCOLA CUSQUENHA — Arcanjo — óleo s/tela — 75 x 53,5

- 276 — FRANK WOOD — A country lane (1904) — aquarela — 26 x 22
- 277 — GUIGNARD — Nu em pé (1929) — nanquim e cor — 28,5 x 22,5
- 278 — BABINSKY — Mulher sentada (1918) — desenho a lápis de cor — 47 x 30
- 279 — ISOLDA — Cabeça de mulher — óleo s/tela — 33 x 46
- 280 — JORDÃO DE OLIVEIRA — Casa colonial — óleo s/tela — 46 x 38
- 280-A — KRACJZBERG — Composição em relevo vermelho — 68 x 88
- 281 — DI CAVALCANTI — Xilogravura — ass. p/artista — 45 x 99
- 282 — E. SIGAUD — Operários — óleo s/duratex — 16 x 22
- 283 — TAKAOKA — Nu sentado (1967) — desenho — 49,5 x 44,5
- 284 — TARSILA — Projeto para uma paisagem — desenho — 25 x 33
- 285 — E. VISCONTI — Figura de mulher — desenho — 42 x 12,5 — (com expertise de José Roberto Teixeira Leite)
- 286 — A. VOLPI — Pintura em ladrilho (1947) — 15 x 15



Lote — 287

- 287 — MORICONI — Duas mulheres (1962) — óleo s/tela — 141 x 146
- 288 — TAKAOKA — Cavalos (1966) — Água-da s/papel arroz — 60 x 56
- 289 — AUGUSTO PETIT — Marinha (1922) Niterói — óleo s/tela — 60 x 70
- 290 — MECATTI — Máscaras — óleo s/tela — 89 x 50



Lote — 291

- 291 — JENNER, AUGUSTO — Paisagem (Itaipé) (1970) — óleo s/tela — 92 x 60



Lote — 292

- 292 — J. BAPTISTA DA COSTA — Ave-Maria (Interior c/figura) — óleo s/tela — 146 x 114 (Esta obra fez parte da retrospectiva do artista, realizada em 1928 pelo MNBA)
- 293 — TARSILA — Santana — desenho — 21 x 30
- 294 — A. SALINAS — Marinha (1909) — óleo s/madeira — 24 x 13 (Com dedicatória a H. Bernardelli)



Lote — 295

- 295 — O. RICCIARDI — Paisagem invernal — óleo s/tela — 60 x 34,5
- 296 — H. BERNARDELLI — Natureza morta — óleo s/tela — 98 x 67
- 297 — ANTONIO PARREIRA — Paisagem de Teresópolis (1926) — óleo s/madeira — 35 x 26,5
- 298 — DI CAVALCANTI — Mulata (1972) — óleo s/tela — 50 x 61



Lote — 299

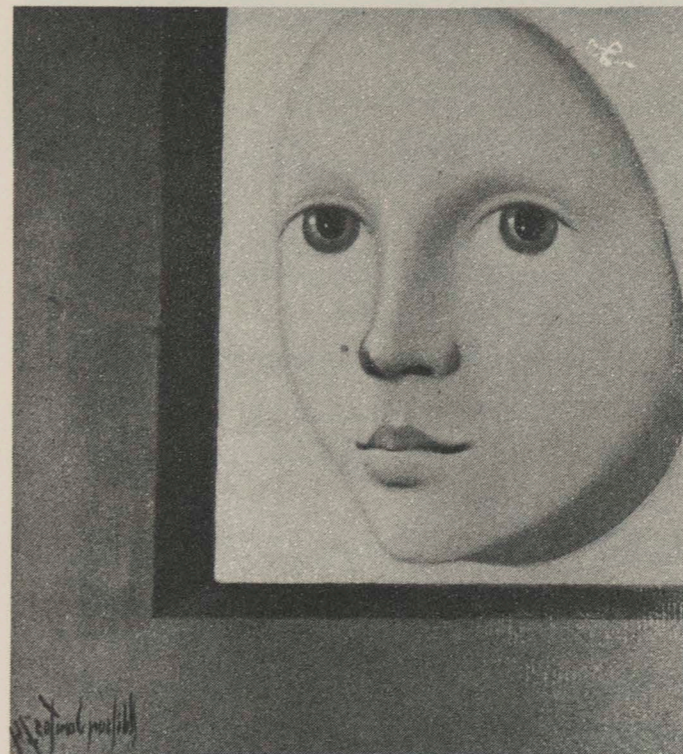
- 299 — GARCIA BENTO — Mau tempo (1924) — óleo s/tela — 155 x 73

- 300 — E. SIGAUD — Demolição (1941) —
 óleo s/papelão prensado — 110 x 100
 300-A - VICENTE DO REGO MONTEIRO — Pe-
 lé — Milésimo goal/1970 — óleo s/
 eucatex — 116,5 x 66

Dia 25 (Sexta-feira) Lotes 301 a 400

- 301 — ADELSON DO PRADO — Paixão de
 Cristo — bico de pena
 302 — ANTONIO MAIA — Ex-votos (1972) —
 serigrafia 50/100 — 33 x 22
 303 — AURÉLIO D'ALINCOURT — Menina c/
 tambor — óleo s/tela
 304 — JANUÁRIO — São Francisco (1972) —
 Acrílico s/tela — 38 x 46
 305 — REGINALDO BONFIM — Casamento
 na roça — óleo s/tela — 60 x 40
 306 — FRANCISCO OSWALD — Marinha —
 óleo s/duratex — 40 x 20
 307 — C. ARENA — Paisagem — óleo s/eu-
 catex — 23,5 x 11,5
 308 — SAMUEL BRANDÃO — Camponesa —
 encáustica s/duratex — 40 x 49
 309 — DIONÍSIO DEL SANTO — Folhas (1973)
 — serigrafia 9/110 — 42 x 60
 310 — ADILSON SANTOS — Madona (1970)
 — óleo s/tela — 40 x 55
 311 — ALDEMIR MARTINS — Galo — óleo
 s/tela — 60 x 37
 312 — AMAURY CHAVES — Genesis 8 —
 óleo s/tela — 100 x 73
 313 — ADELSON DO PRADO — Madona
 (1968) — óleo s/tela — 22 x 16
 314 — ANTONIO BANDEIRA — A Cidade
 (1963) — óleo s/tela 46 x 58
 315 — ISOLDA — Cabeça de mulher (3/12/
 1971) — desenho a carvão de cor —
 30 x 36
 316 — ROMEO DE PAOLI — Sala verde —
 acrílico s/tela — 16 x 22
 317 — B. BUFFET — O palhaço — litografia
 original 15/120 — 63 x 48
 318 — GUIMA — Apocalipse (1970) — óleo
 s/tela — 16 x 22
 319 — ROBERTO DE SOUZA — Criança no
 bosque (1974) — óleo s/eucatex —
 25 x 15
 320 — H. CACCIAPUONTI (Escola Napolita-
 na) — Terraço (1916) — aquarela —
 48 x 30
 321 — CARLOS BASTOS — Paisagem da Ba-
 hia — óleo s/tela — 34 x 25
 322 — CARLOS MARTINS — Praia (1974) —
 óleo s/tela — 16 x 22
 323 — CARYBÉ — Figura de mulher (1950)
 — aquarela — 32 x 23

- 324 — F. COELHO — Iemanjá (1974) — óleo
 s/tela — 60 x 45
 325 — DÉCIO VILLARES — Romeu e Julieta
 — óleo s/cartão — 30 x 22
 326 — EMÍLIO JAIME — Relevo (1972) —
 Acrílico s/tela — 24 x 30
 327 — ELEUTHERÍADES — Paisagem c/bar-
 cos — óleo s/tela — 60 x 60



Lote — 328

- 328 — ADILSON SANTOS — Figura (1974) —
 óleo s/tela — 22 x 22
 329 — DI CAVALCANTI — Xilogravura ass.
 p/artista — 45 x 99
 330 — ESCOLA CUSQUENHA — Madona —
 óleo s/tela — 77 x 59



Lote — 331

- 331 — S. DALÍ — Moisés (1964) — litografia
 — 58/175 — assinada na chapa e pelo
 artista — 49 x 33,5
 332 — FRANCISCO MANNA — Paisagem ita-
 liana (1943) — óleo s/tela colada em
 madeira — 26,5 x 16

**As obras deste leilão
 poderão ser financiadas pela
 Credibrás Financeira do Brasil S.A.**



GRUPO UNIÃO DE BANCOS



Lote — 333

- 333 — AUGUSTO PETIT — Tempestade (1916) — óleo s/tela — 55 x 46
- 334 — DJANIRA — Fachada de Parati (1965) — óleo s/tela — 82 x 58
- 335 — FRANK SCHAEFFER — Parati (1971) — Gouache — 64 x 49
- 336 — GEZA HELLER — Monotipia óleo (1973) — 36 x 50
- 337 — FRANK WOOD — Cabana (1903) — aquarela pintada no verso — 36,5 x 27
- 338 — GOELDI — Bico de pena — 27 x 22,5



Lote — 339

- 339 — FRANCESCO VINEA — Mascarada (1876) — óleo s/ madeira — 35,5 x 23,5
- 340 — GARCIA BENTO — O Morro do Providência — óleo s/ madeira — 20 x 38
- 341 — GRAUBEM — óleo s/tela — 54 x 65
- 342 — GUIGNÁRD — Nu (1929) — desenho colorido em técnica mista — 37 x 24,5
- 343 — GUIMA — Marinha (1970) — óleo s/ madeira — 16 x 22
- 344 — HÉLIO SEELINGER — Macaco — óleo s/tela colada em eucatex — 21 x 20
- 345 — G. BELTRAME — Flores — óleo s/ tela — 50 x 70
- 346 — HOLMES NEVES — Cabeça de Cristo (1967) — óleo s/papel — 36 x 44
- 347 — JOSÉ DE DOME — Peixe (1961) — aquarela — 18 x 28
- 348 — JOSÉ MARIA — Favela — óleo s/tela — 46 x 38



Lote — 349

- 349 — DI CAVALCANTI — Mulatas (Roma 1963) — óleo s/tela — 50 x 70
- 350 — KENNETH DE LANEROLLES — Mulher de frente (1970) — óleo s/tela — 15 x 22
- 351 — LAZZARINI — Marinha (1973) — óleo s/tela — 41 x 33
- 352 — C. LOMBARDO — Figura e natureza morta — óleo s/tela — 50 x 65
- 353 — INIMÁ DE PAULA — Jardim c/escadaria (1963) — óleo s/eucatex — 81 x 65
- 354 — J. LURÇAT — Paisagem surrealista — gravura 181/200 ass. p/artista — 55 x 37
- 355 — MAURICE LOIRAN — Embarcadouro — óleo s/tela — 16 x 22
- 356 — MECATTI — Figuras — óleo s/tela — 100 x 100
- 357 — JOÃO ALVES — Casario (1962) — óleo s/tela — 61 x 50
- 358 — BIANCO — Vacas do trigal (1974) — óleo s/tela — 59 x 43
- 359 — MORICONI — Auto-retrato — óleo s/ tela — 145 x 48
- 360 — E. OLHMEIER — Paisagem — óleo s/ papelão prensado — 35 x 27
- 361 — PANCETTI — Barco na praia (1932) — óleo s/tela — 49 x 61,5 — (Com expertise do Prof. Edson Motta)
- 362 — RAIMUNDO DE OLIVEIRA — Pequena Bíblia IV — serigrafia — tiragem póstuma
- 363 — PICASSO — serigrafia assinada na chapa — 60 x 46
- 364 — PICCINI — Cabeça (1879) — gravura em metal — 15 x 12
- 365 — PERCY LAU — Mulheres no banho — gouache e nanquim — 25 x 19
- 366 — QUAGLIA — Cabeça (1965) — aquarela — 33 x 32

**As obras deste leilão
poderão ser financiadas pela
Credibrás Financeira do Brasil S.A.**



GRUPO UNIÃO DE BANCOS



Lote — 367

- 367 — R. PARKER-BONNINGTON — Paisagem com figuras — óleo s/madeira — 23 x 18 (Atribuído pelo crítico Pisani)
- 368 — REYNALDO FONSECA — Cabeça de perfil (1972) — Gouache e nanquim — 31,5 x 47,5
- 369 — ROBERTO MAGALHÃES — Fumante (1974) — óleo s/tela — 46 x 38
- 370 — J. J. RESCALA — Abaeté (1974) — — óleo s/eucatex — 61 x 50



Lote — 371

- 371 — V. PERIGNON — Cabeça de mulher — óleo s/tela colada em eucatex — 42 x 32
- 372 — SACHIKO — Abstração azul (1969) — óleo s/tela — 100 x 50
- 373 — E. SIGAUD — Lábaro amarelo (1973) — Vinil — 33 x 24
- 374 — TARSILA — Cena antropofágica — desenho — 23 x 15

As obras deste leilão
poderão ser financiadas pela
Credibrás Financeira do Brasil S.A.



GRUPO UNIÃO DE BANCOS



Lote — 375

- 375 — MECATTI — Paisagem italiana (1943) — óleo s/tela — 100 x 45
- 376 — M. UTRILLO — Rue Saint Vincenne — litografia c/toque manual assinada na chapa e pelo próprio artista 2/20 — 33 x 27
- 377 — M. UTRILLO — Le Sacré Coeur — litografia c/ toque manual assinada na chapa e pelo próprio artista 2/20 — 33 x 27
- 378 — M. UTRILLO — Le Lapin Agile — litografia c/toque manual assinada na chapa e pelo próprio artista 2/20 — 33 x 27
- 379 — WALTER LEVY — Folhas (1958/71) — óleo s/tela — 80 x 60
- 380 — Av. VOLPI — têmpera s/tela — 33 x 25
- 381 — BIANCO — Bumba meu boi — óleo s/duratex — 52 x 75



Lote — 382

- 382 — E. SIGAUD — Operário da ponte Rio-Niterói — óleo s/tela — 32 x 53
- 383 — JENNER AUGUSTO — Paisagem da Bahia (1970) — óleo s/tela — 92 x 60
- 384 — DI CAVALCANTI — Barcos — óleo s/tela — 60 x 37
- 385 — ANTONIO PARREIRA — Paisagem (1927) — óleo s/madeira — 35 x 26,5
- 386 — VICENTE DO REGO MONTEIRO — Figura (1958) — nanquim — 58 x 46

387 — TAKAOKA — Igreja colonial (1937) —
aquarela — 33,5 x 43



Lote — 388

388 — A SALINAS — Cena mitológica c/três
figuras na paisagem (1910) — óleo s/
tela — 37,5 x 26 — (dedicada ao ami-
go Azeredo Coutinho)

389 — E. VISCONTI — Estudo para a cúpula
do Teatro Municipal — desenho a car-
vão — assinado — 68 x 42

390 — PEDRO WEINGARTNER — Gaúcho (es-
boço) (7/8/1909) — óleo s/tela —
39,5 x 28,5 (tela preparatória da obra
existente no Palácio Piratini, em Porto
Alegre)



Lote — 391


391 — MILTON DA COSTA — Vénus e Pás-
saro (1973) — óleo s/tela — 65 x 54

392 — PORTINARI — Estudo do painel da
Pampulha — desenho em azul — 71
x 35

393 — R. BERNARDELLI — Estudo de nu mas-
culino com cabeça no verso — dese-
nho a lápis e carvão — 40 x 39

394 — RODOLPHO AMOEDO — Mãe d'água
— óleo s/cartão — 12 x 24

**As obras deste leilão
poderão ser financiadas pela
Credibrás Financeira do Brasil S.A.**

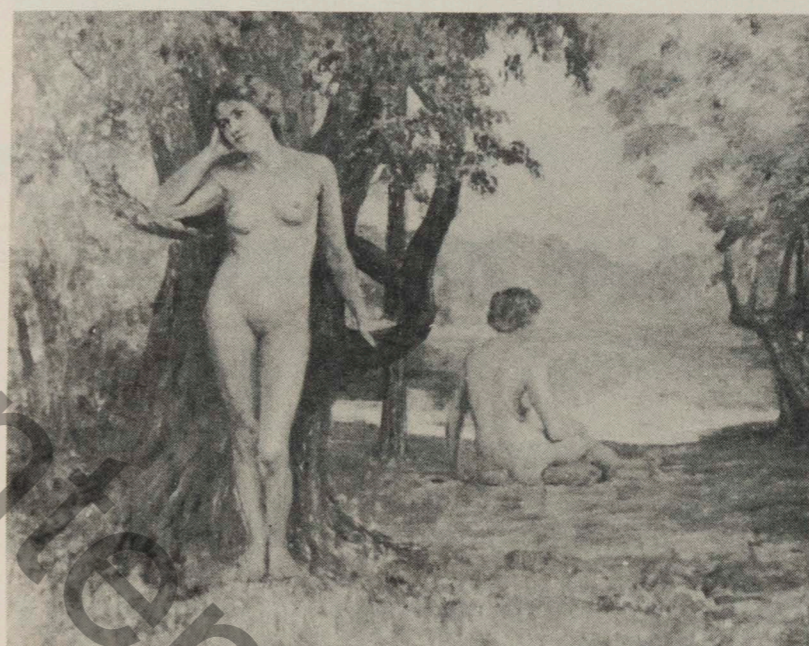
 **GRUPO UNIÃO DE BANCOS**



Lote — 395

395 — ALONSO PEREZ — Cena de Costumes
(Paris 1897) — óleo s/tela — 65 x 46

396 — J. B. CASTAGNETO — Marinha com
barco (1896) — ass. e datado — óleo
s/madeira — 51 x 25



Lote — 397

397 — J. BAPTISTA DA COSTA — Nus na pai-
sagem — óleo s/tela — 146 x 114 —
(Expertise do Prof. Edson Motta)



Lote — 398

398 — AUTOR DESCONHECIDO (Escola aus-
triaca) — Santana e Maria — óleo s/
madeira — 38,5 x 30

Largo do Machado
29/628

265-8705
Oscar Nardim

**Este
símbolo
também
é cultura.**



GRUPO UNIÃO DE BANCOS