

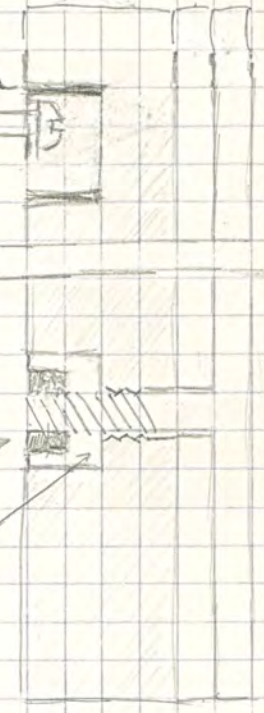
Instituto de arte contemporânea

pluriobjeto

lateral esq. frontal

peça de inox ou latão
de sustentação tipo
"bureca de
fechadura
colada e
embutida
no Al

contraporca
sestavada
porca
redonda
"copinho"
solta
ou
aruelle
de prensa



↑ ↑
fixa livres

al
massico
inox
ou
latão

semicirculo e
variantes } linha quebrada

