



**ROSINA
BECKER
DO VALLE**

5 de Novembro
21 Horas
até 29 de Novembro

galeria  arte 21

Rua Farme de Amoedo, 76-s/loja - Rio

Comecei a pintar no Atelier Livre de Pintura do MAM orientado por Ivan Serpa. De repente pintei uma feira que o Ivan achou ótima e continuei pintando sempre temas populares que me impressionavam, como circos, festas da Penha, jogos de futebol, basquete, etcetera. Um dia ao ver uma exibição de bumba-meu-boi, apaixonei-me pelo folclore brasileiro, tão cheio de graça, colorido e ingenuidade. Depois vieram as brigas de galo, São Francisco de Assis, talvez porque ele amasse os pássaros. A pintura religiosa é fonte inesgotável de inspiração para mim, A cena da Natividade e a figura de Nossa Senhora são meus temas preferidos. Tenho até idéia de um dia fazer uma exposição só com quadros de motivos religiosos, em que predominará Nossa Senhora.

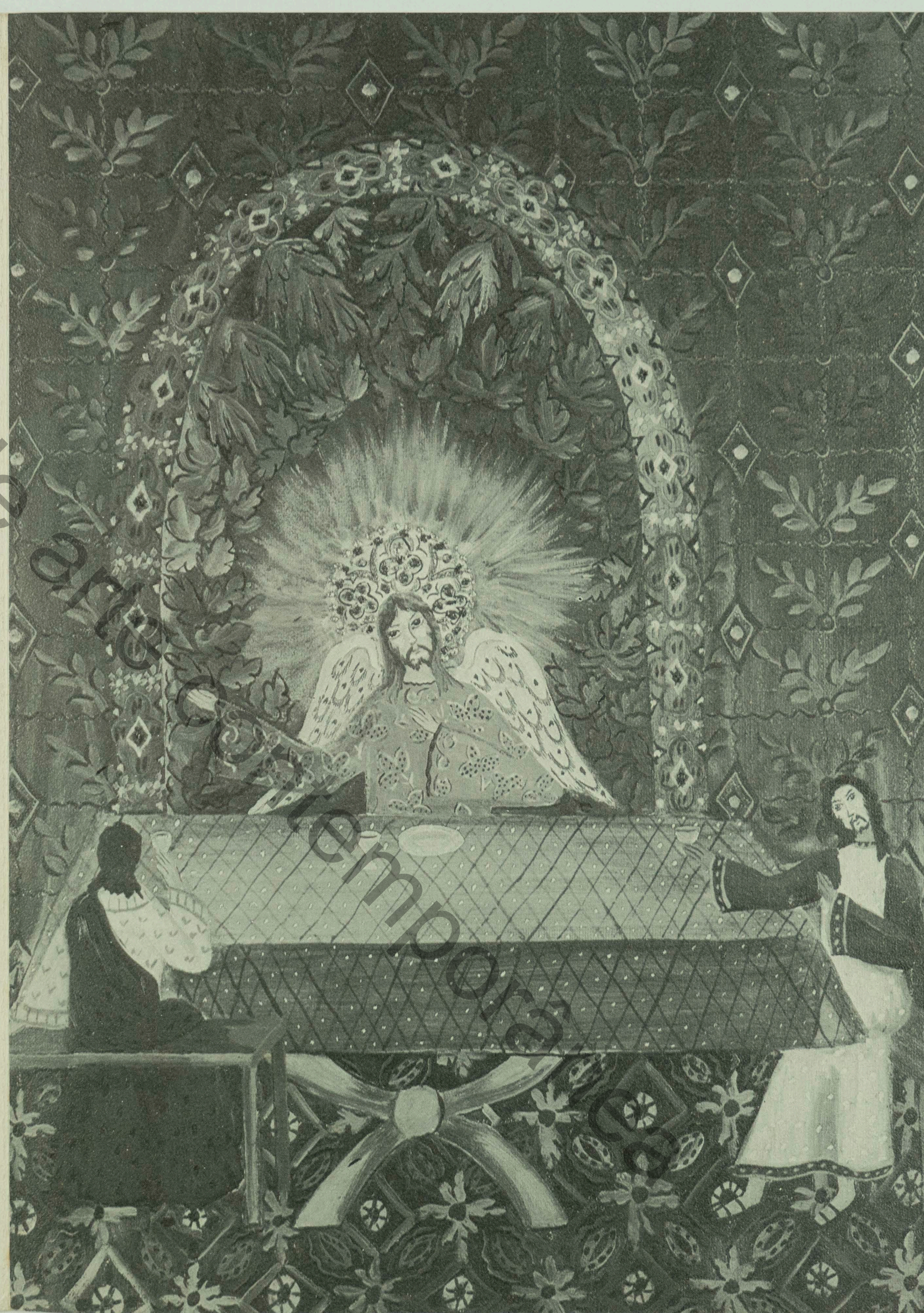
Depois de comprar uma casa em Friburgo, passei a pintar florestas, impressionada pela maravilhosa mata, que em alguns trechos é a moldura da estrada, e onde existe uma vegetação rasteira, com folhas em forma de estrela, esse chão estrelado de verde, se alguém observar aparece muito nos meus quadros. Enfim transponho para tela tudo o que me toca fundo à alma. A figura humana, seus afazeres e divertimentos, as plantas, os animais e as flores são a constante dos meus quadros, porque são as coisas que eu amo.

O meu desejo quando pinto um quadro é que ele transmita ao espectador uma sensação de amor e paz interior, que se imagine passeando através das minhas tranqüilas florestas ou seguindo os três Reis Magos para assistir ao nascimento do Cristo.

Aprecio muito a pintura primitiva por tudo de bom que ela nos transmite, tirando sempre da vida as coisas boas que existem nela. Todos nós, mesmos adultos, temos em algum cantinho do nosso coração um pouco de criança e eu penso que é isto que o pintor primitivo transmite: a ingenuidade e a simplicidade da infância. Que bem faz à alma da gente alguma coisa que nos reconcilie com o perturbar do mundo em que vivemos.

Faço da minha exposição, o meu presente espiritual, para todos os que me derem o prazer de visitá-la.

ROSINA BECKER DO VALLE



ROSINA BECKER DO VALLE

5 de Novembro
21 Horas
até 29 de Novembro

Bigia
noce e
na autista
peças, pois
preservando o espírito
do grosso da arte
Anau de
nosin A BEEKER DO VAHHE

BIBLIOGRAFIA

Lexicon of Primitive Painters

Enciclopédia Delta - Larousse

Dicionário das Artes Plásticas Brasileiras, de Roberto Pontual

Dicionário Ilustrado da Língua Portuguesa - Bloch Editores

Les Proverbes vus par les Peintres Naifs, par Anatole Jakosky