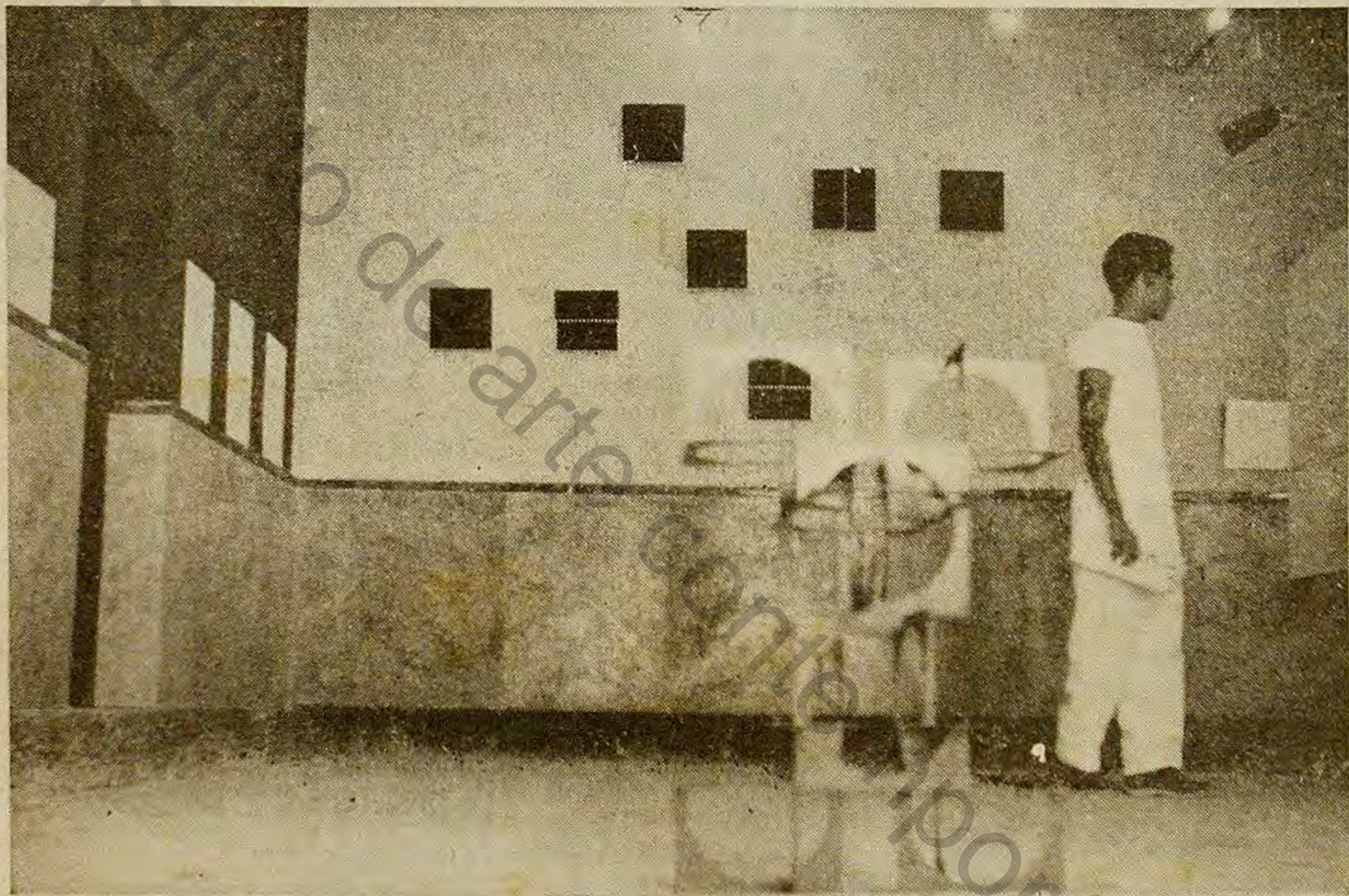


Neoconcretos na Bahia



A exposição de arte neoconcreta — pintura, escultura, gravura, poesia — programada para ser aberta domingo passado em Salvador, Bahia, inaugurou-se segunda-feira, dia 16, devido ao atraso da entrega do material pela companhia aérea que o transportou. A abertura se fez às 18 horas daquele dia, com a presença de intelectuais e artistas baianos no Belvedere da Sé. As 19 horas, Ferreira Gullar fez, no local da exposição, uma palestra sobre arte concreta em geral, seguida de debate. Participam dessa mostra Amílcar de Castro, Franz Weissmann (escultura), Lygia Clark, Helle Oiticica, Aloisio Carvão (pintura), Lygia Pape (gravura), Cláudio Melo e Sousa, Carlos Fernando Fortes de Almeida, Lygia Pape, Theon Spanúdis, Willys de Castro e Ferreira Gullar (poesia). A mostra estará aberta até o dia 30 de novembro. Na foto, um aspecto da exposição neoconcreta em Salvador.