

Bordeaux



**COMPAGNIE  
INTERNATIONALE  
DES WAGONS-LITS  
ET DU TOURISME**

15, RUE BREGUET  
PARIS 11<sup>e</sup>  
R.C. PARIS 55 B 9927

C. B. LEDERLÉ  
30 JUIN 1971  
9635

**E 214607**

Série

Table No

1 2 3 4 5 6 7 8 9 10 11 12

Déjeuner

Dîner

Café

Simple

Complet

Infusion

Suppléments

Consommations

Liqueurs et Apéritifs

SERVICE DE 15 % COMPRIS  
SERVICE OF 15 % INCLUDED  
BEDIENUNG 15 % EINBEGRIFFEN  
SERVIZIO 15 % INCLUSO

**TOTAL F**

188

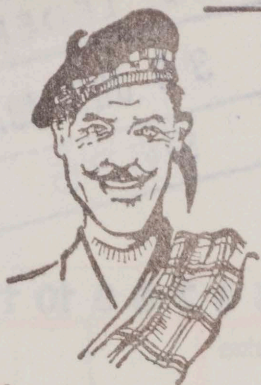
**PARTOUT DANS LE MONDE  
POUR ECRIRE, CALCULER, ADMINISTRER**

**olivetti**



**En cas de réclamation  
prière de joindre  
cette note.**

Cette note ne peut en aucun  
cas être présentée  
pour encaissement  
au voyageur,  
en l'absence  
du talon  
ci-contre.



# BRUCE & SCOTT

## SCOTCH TAILORS

26, Rue Tronchet, PARIS  
(entre la gare Saint-Lazare et la Madeleine)

**PRESTIGE**

**de la Coupe Anglaise**

MISE EN VALEUR DE VOTRE PERSONNALITÉ

DÉPOSITAIRES des TISSUS ANGLAIS les plus RENOMMÉS

Cette note vous réserve une agréable surprise. N'oubliez pas de la présenter

# Mutzig

une fête  
à chaque  
gorgée !

LA REINE  
DES BIÈRES  
D'ALSACE



Marcel GERMON 5 ZG 139