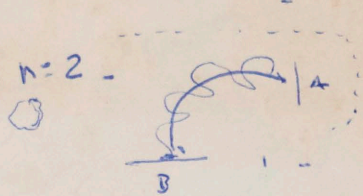


n=1. $\frac{1}{2}$ - lize - plástico fino transparente e opaco
 arame mole plástico alumínio
 fio fino cobre
 fio fino latão
 tubo mole fino alumínio
 pano branco / telinha azulada
 tubo mole médio alumínio

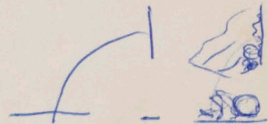
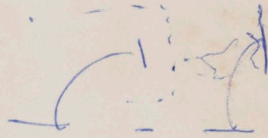
tubo azulada

n=2



de parede a parede
 espalho - se pelo chão.
 1- Sei bem a parede A
 2- Sei pelo parede -
 substitua por pedras
 3- ? sabe até o teto
 3.1 parte de parede ?

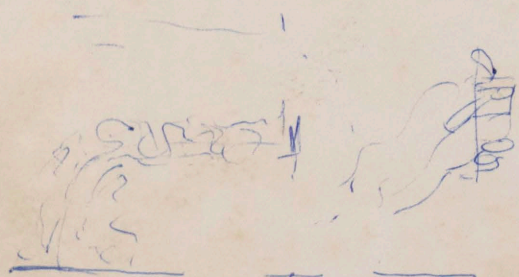
n=3



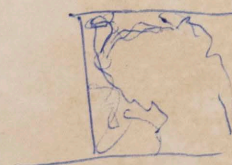
chão baixa no chão



9.50



faço 3 colunas
 e 2 pilas
 e tela úmida.



Centros de Força

Analisando a fisiologia do paraspinal, aproveitando a lembrança das regiões + impactos do globo terrestre

1: - expressa máxima do veículo \bar{q} na xive posiblemente - Centro coronário

CORONÁRIO

lotu de mil pilulas hindu: o mais significativo em razão do seu alto potencial de radiação psí, rele axente a ligação com a mente, fulgurante rede de consciência. É o CORONÁRIO que recebe em 1º lugar os estímulos do espírito, comandando os demais, vibrando todavia com eles em justo regime de interdependência.

dele emanam as energias de sustentação do sistema nervoso e suas subdivisões.

é responsável pela alimentação das células do pensamento e o parado de todos os recursos eletromagnéticos indispensáveis à estabilidade orgânica.

É o grande acumulador das energias solares e
dos raios da Espiritualidade Superior capazes
de potenciar a sublimação do alma.

- Centro cerebral (pontal)
contíguo ao "centro coronário"

- ordena as percepções de variedades espécie.

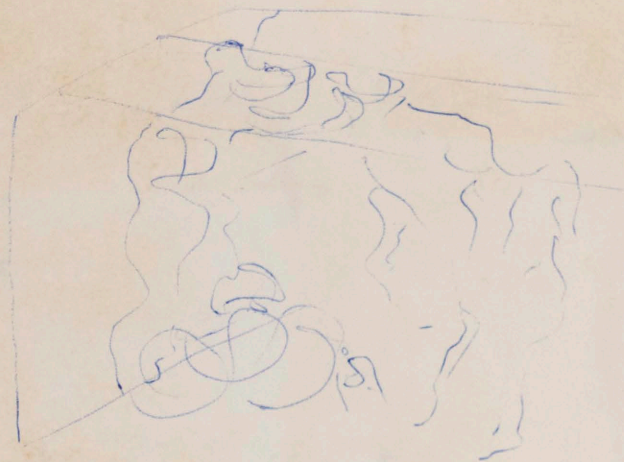
percepções essas que, no retinente canal,
constituem a visão, a audição, o tato e
a vasta rede de processos da inteligência
que dizem respeito à Palavra, à Cultura,
à Arte, ao Saber.

- nele, no CEREBRAL, que possuímos o
comando do núcleo endocrínico, referente
aos podores psíquicos.

CENTRO FARINGEO

prende os fenômenos vocais
inclusive as atividades do timo, da
tireoide e das paratireoide.

Logo após identificamos o



Contemporânea