

BR02 - ST3 - 125

Código do desenho / Drawing code

Códigos de emissão / Issuance symbols

- ES Estudo ou Preliminar / Study or Preliminar
- IV Informação / Information
- CO Comentários / Comments
- AP Aprovação / Approval
- OR Orçamento / Cotação / Bids
- PD Detalhamento / Detailing
- RG Registro / Record
- PC Compra / Purchase
- FA Fabricação / Fabrication
- LC Construção / Construction
- CP Como comprado / As purchased
- CF Como fabricado / As fabricated
- CC Como construído / As built
- CD Cancelado / Cancelled
- CT Certificado / Certified

Notas / Notes

1. TODAS AS MEDIDAS ESTÃO EM MILÍMETRO, EXCETO ANOTADO.
2. PARA LISTA DE MATERIAL VER DES. BR02-ST3-127
3. MATERIAIS:
 - PERFIS E CHAPAS ASTM A-36
 - PARAFUSOS ASTM - A307
 - SOLDAS AWS - E70XX

Documentos de referência / Reference documents

ESTRUTURA METÁLICA:

1. BR02 - ST3 - 106
2. BR02 - ST3 - 108
3. BR02 - ST3 - 110
4. BR02 - ST3 - 112
5. BR02 - ST3 - 119
6. BR02 - ST3 - 121

Rev.	Data	Proj.	Des.	Ver.	Aut.	Emissão
1	15/91	ANOTADO				

Emissão inicial / Initial issue						
Data	Proj.	Des.	Verif.	Aprov.	Resp. tec. / Tech. resp.	Emissão
Date	Des.	Dwn.	Chk.	Approv.		Issue
24/1/91	JBA	JBA	CLEO			AP

Eng. responsável pela operação	CREA	Data
Engineer in charge	P.E. Reg.	Date

PROMON

Promon Engenharia Ltda

Este desenho não pode ser usado, copiado ou cedido fora dos termos contratuais. This drawing may only be used in strict accordance with the contractual clauses.

Identificação do empreendimento / Project identification

BANCO DO BRASIL
CENTRO DE TREINAMENTO
BRASÍLIA

Título do desenho / Drawing title
SETORES 100, 200, 300 & 400
PLATAFORMAS PARA AR CONDICIONADO
CONJUNTO & DETALHES

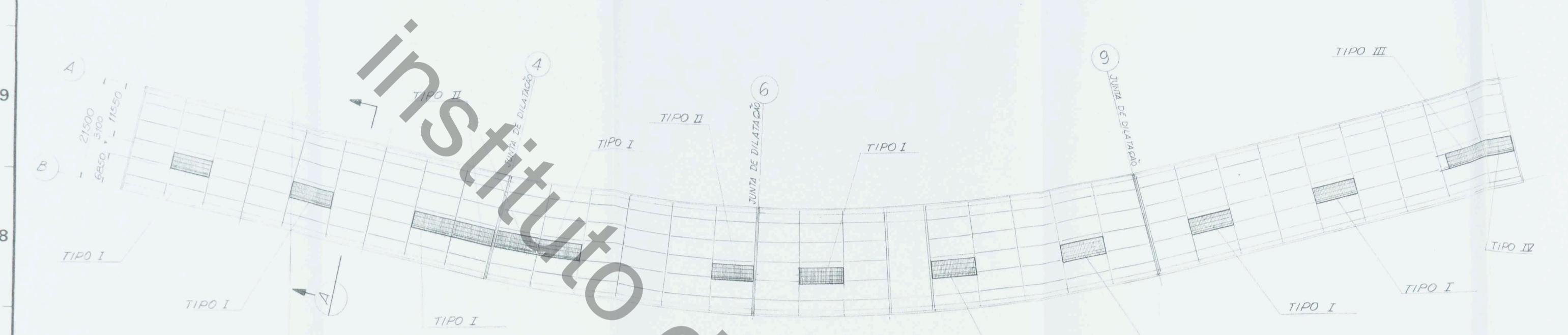
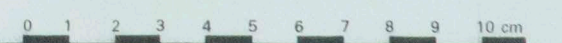
Escala / Scale

INDICADA

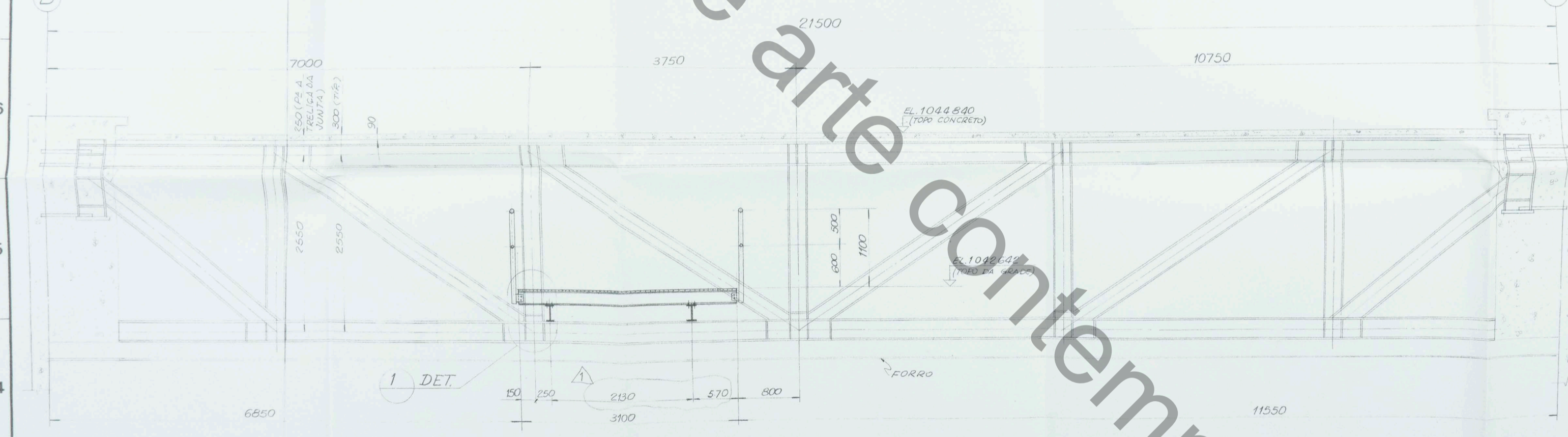
Código do desenho / Drawing code

BR02 - ST3 - 125

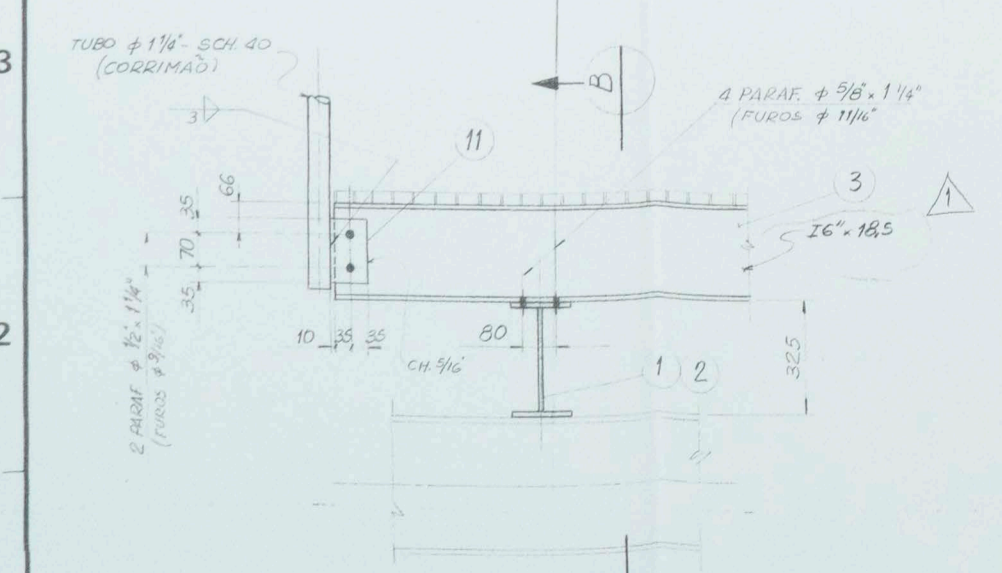
Escala gráfica / Graphic scale



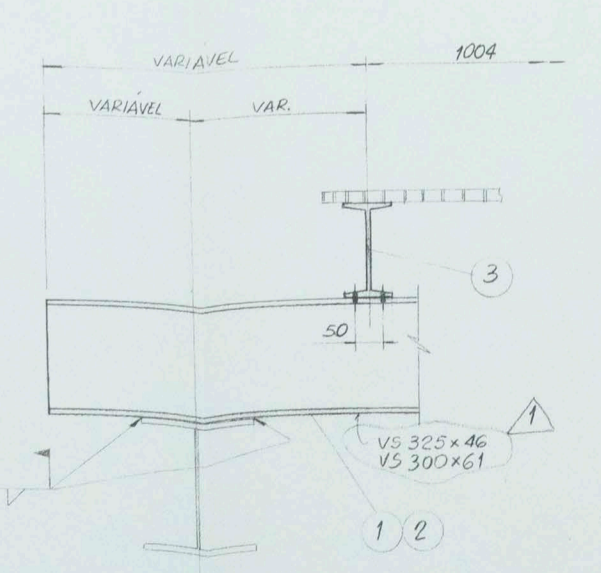
PLANTA DE LOCAÇÃO
ESC. 1:500



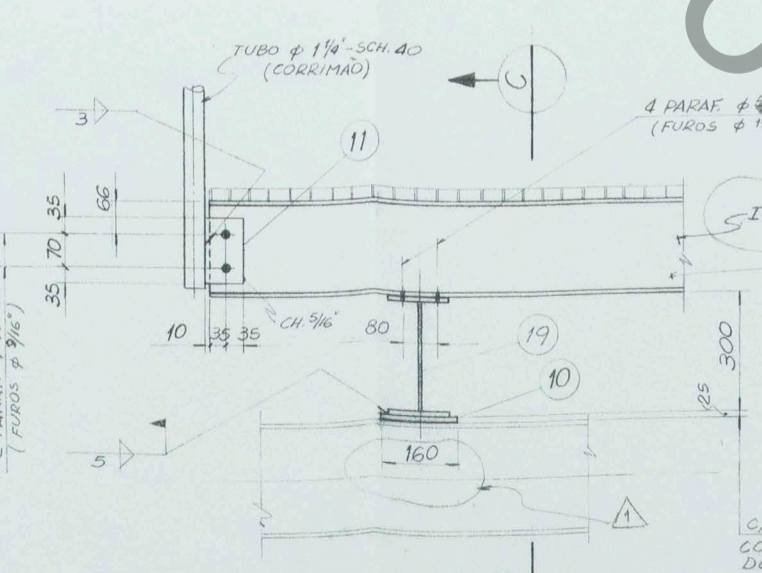
CORTE A (TÍP)
ESC. 1:33 1/3



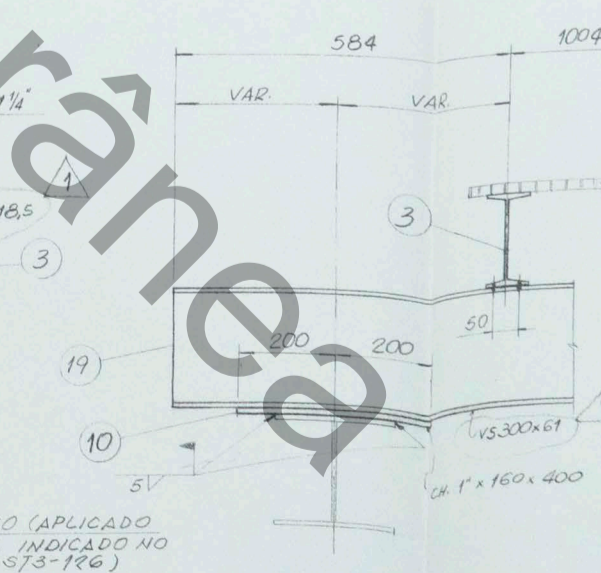
DETALHE 1 (TÍP)
ESC. 1:10



CORTE B (TÍP)
ESC. 1:10



DETALHE 1 (PI PLATAFORMA TIPO II NO LADO DO CALÇO)
ESC. 1:10



CORTE C (TÍP)
ESC. 1:10

1/8 002 Rev. 0