

**Rádio**

**Imprensa**

**Televisão**

**Cinema**

**Promoções**

**Cartazes**

# ESCOLA DE PROPAGANDA

MUSEU DE ARTE DE SÃO PAULO

Diretor  
RODOLFO LIMA MARTENSEN

**Pesquisas**

**Marketing**

**Temas**

**Apresen-  
tações**

**Cursos  
teóricos**

**Cursos  
Práticos**

**Seminário**

**Mesas  
Redondas**





O que terá maior influência na formação do gosto artístico das massas? Uma obra-prima de pintura, exposta no interior de um museu, ou um péssimo anúncio divulgado em todo o país através dos 500.000 exemplares de uma revista popular?

De todas as formas de arte, a publicitária é aquela com que o público está em mais constante contacto. Apresenta-se, assim, para o homem de propaganda, uma responsabilidade das maiores. Devido à imensa divulgação que recebem seus trabalhos - anúncios de imprensa, rádio, cartazes, vitrinas etc. - sua influência na elevação do gosto popular se reveste da maior importância.

É PROPOSITO DA ESCOLA DE PROPAGANDA DO MUSEU DE ARTE DE SÃO PAULO:

Formar publicitários, com sólida cultura profissional, capazes de atingir os objetivos práticos da propaganda e influir positivamente na formação do gosto artístico das massas.

## 10 MATÉRIAS BÁSICAS

- I. Elementos da Propaganda
- II. Técnica de esboço (Layout)
- III. Arte Final
- IV. Produção e Artes Gráficas
- V. Redação
- VI. Rádio - Cinema - Televisão
- VII. Média
- VIII. Estatística (Pesquisas de Mercado)
- IX. Promoção de Vendas
- X. Psicologia

## 2 anos de curso

De Março a Novembro, com férias em Julho.  
Aulas às 2<sup>as</sup>, 4<sup>as</sup> e 6<sup>as</sup>-feiras,  
das 20:00 às 22:30 horas.  
No recinto do Museu de Arte de São Paulo  
Rua 7 de Abril, 230 - 4º andar.

## COMPLEMENTANDO AS 10 MATÉRIAS BÁSICAS

### Cursos Práticos

Estágios em agências de propaganda, tipografias, emissoras, jornais etc., com orientação pedagógica da Escola.

### Visitas Profissionais

Contacto íntimo com todas as indústrias afins com a propaganda através de visitas e demonstrações práticas.

### Mesas Redondas

Análise trimestral, pelos alunos, de seleção de anúncios e textos de rádio produzidos no país, com a presença dos responsáveis pela sua produção.

### Seminário

Palestras mensais sobre os vários aspectos da propaganda pelos elementos mais representativos da classe.







Aulas de Layout e arte-final de anúncios, em salas de desenho adequadas.



Exposições constantes de arte aplicada às formas de produtos e embalagens.



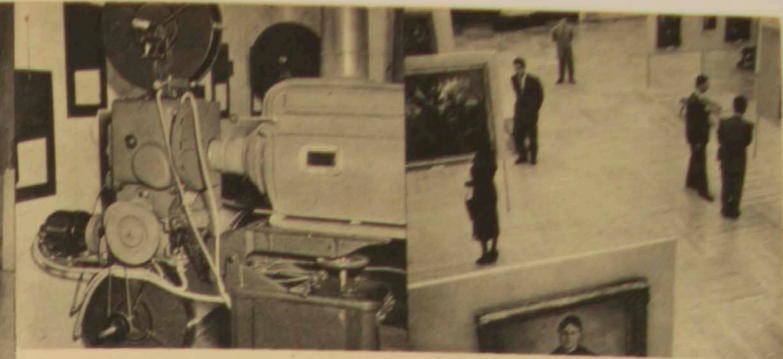
Moderas salas de aula com todo o conforto e equipamento técnico.



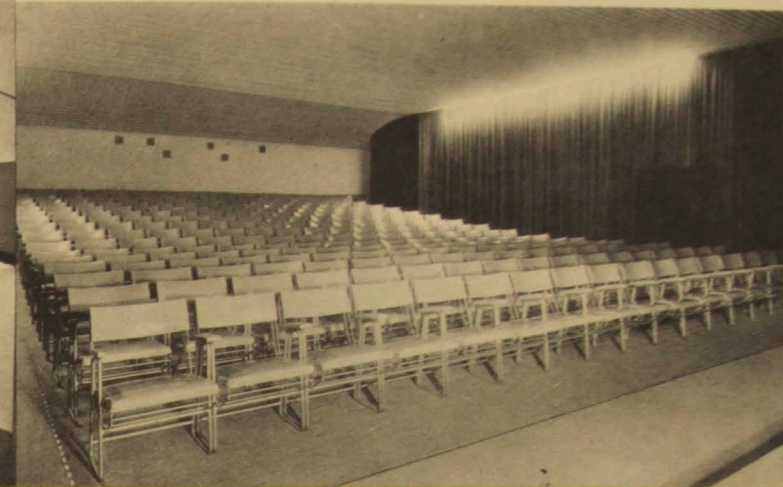
Biblioteca especializada contendo livros e revistas sobre propaganda de todo o mundo, com resumos em português.



Projetores cinematográficos em 8, 16 e 35 mm, equipamento de som e projetores prismáticos, para ilustração dos pontos.



Íntimo contacto com o tesouro artístico do Museu, aprimorando o gosto e percepção artística dos alunos.



Confortável cinema e sala para o Seminário, com 400 poltronas.





instituto de arte contemporânea

### BOLSAS DE ESTUDO

Número reservado de bolsas para elementos categorizados de outros Estados que desejem cursar a Escola. Bolsas nos Estados Unidos da América e na Suíça para os melhores alunos do curso.

### EXAMES E DIPLOMAS

Exames parciais em Junho e finais em Novembro. Diplomas que certificam a conclusão e o aproveitamento do curso.

### CAPACIDADE 60 VAGAS

### CONDIÇÕES DE INSCRIÇÃO

Dirigir-se, somente por escrito, à Secretaria da Escola - Rua 7 de Abril, 230, em São Paulo, a qual fornecerá aos interessados todos os detalhes referentes à matrícula.

Contribuição de "Graphicars - F. Lanzara" S. A. - 990 Paulo - Rio



Rádio

Imprensa

Televisão

Cinema

Promoções

Cartazes

Pesquisas

Marketing

Temas

Apresentações

Cursos teóricos

Cursos Práticos

Seminário

Mesas Redondas

# ESCOLA DE PROPAGANDA

MUSEU DE ARTE DE SÃO PAULO

Director  
RODOLFO LIMA MARTENSEN

# ESCOLA DE PROPAGANDA

MUSEU DE ARTE DE SÃO PAULO





O que terá maior influência na formação do gosto artístico das massas? Uma obra-prima de pintura, exposta no interior de um museu, ou um péssimo anúncio divulgado em todo o país através dos 500.000 exemplares de uma revista popular?

De tôdas as formas de arte, a publicitária é aquela com que o público está em mais constante contacto. Apresenta-se, assim, para o homem de propaganda, uma responsabilidade das maiores. Devido à imensa divulgação que recebem seus trabalhos - anúncios de imprensa, rádio, cartazes, vitrinas etc. - sua influência na elevação do gosto popular se reveste da maior importância.

É PROPOSITO DA ESCOLA DE PROPAGANDA DO MUSEU DE ARTE DE SÃO PAULO:

Formar publicitários, com sólida cultura profissional, capazes de atingir os objetivos práticos da propaganda e influir positivamente na formação do gosto artístico das massas.

**ESCOLA DE PROPAGANDA**

MUSEU DE ARTE DE SÃO PAULO

CATÁLAGO CRIADO/EXECUTADO  
POR H. FIAMINGHI EM 1950  
TEXTO DE GERARDO DOS SANTOS





O que terá maior influência na formação do gosto artístico das massas? Uma obra-prima de pintura, exposta no interior de um museu, ou um péssimo anúncio divulgado em todo o país através dos 500.000 exemplares de uma revista popular?

De todas as formas de arte, a publicitária é aquela com que o público está em mais constante contacto. Apresenta-se, assim, para o homem de propaganda, uma responsabilidade das maiores. Devido à imensa divulgação que recebem seus trabalhos - anúncios de imprensa, rádio, cartazes, vitrinas etc. - sua influência na elevação do gosto popular se reveste da maior importância.

É PROPOSITO DA ESCOLA DE PROPAGANDA DO MUSEU DE ARTE DE SÃO PAULO:

Formar publicitários, com sólida cultura profissional, capazes de atingir os objetivos práticos da propaganda e influir positivamente na formação do gosto artístico das massas.

## 10 MATÉRIAS BÁSICAS

- I. Elementos da Propaganda
- II. Técnica de esboço (Layout)
- III. Arte Final
- IV. Produção e Artes Gráficas
- V. Redação
- VI. Rádio - Cinema - Televisão
- VII. Média
- VIII. Estatística (Pesquisas de Mercado)
- IX. Promoção de Vendas
- X. Psicologia

**2 anos de curso**

De Março a Novembro, com férias em Julho.  
Aulas às 2<sup>as.</sup>, 4<sup>as.</sup> e 6<sup>as.</sup>-feiras,  
das 20:00 às 22:30 horas.  
No recinto do Museu de Arte de São Paulo  
Rua 7 de Abril, 230 - 4º andar.



## 10 MATÉRIAS BÁSICAS

- I. Elementos da Propaganda
- II. Técnica de esbôço (Layout)
- III. Arte Final
- IV. Produção e Artes Gráficas
- V. Redação
- VI. Rádio - Cinema - Televisão
- VII. Média
- VIII. Estatística (Pesquisas de Mercado)
- IX. Promoção de Vendas
- X. Psicologia

## 2 anos de curso

De Março a Novembro, com férias em Julho.  
Aulas às 2<sup>as.</sup>, 4<sup>as.</sup> e 6<sup>as.</sup>-feiras,  
das 20:00 às 22:30 horas.  
No recinto do Museu de Arte de São Paulo  
Rua 7 de Abril, 230 - 4º andar.

## COMPLEMENTANDO AS 10 MATÉRIAS BÁSICAS

### Cursos Práticos

Estágios em agências de propaganda, tipografias, emissoras, jornais etc., com orientação pedagógica da Escola.

### Visitas Profissionais

Contacto íntimo com tôdas as indústrias afins com a propaganda através de visitas e demonstrações práticas.

### Mesas Redondas

Análise trimestral, pelos alunos, de seleção de anúncios e textos de rádio produzidos no país, com a presença dos responsáveis pela sua produção.

### Seminário

Palestras mensais sôbre os vários aspectos da propaganda pelos elementos mais representativos da classe.







Aulas de Layout e arte-final de anúncios, em salas de desenho adequadas.



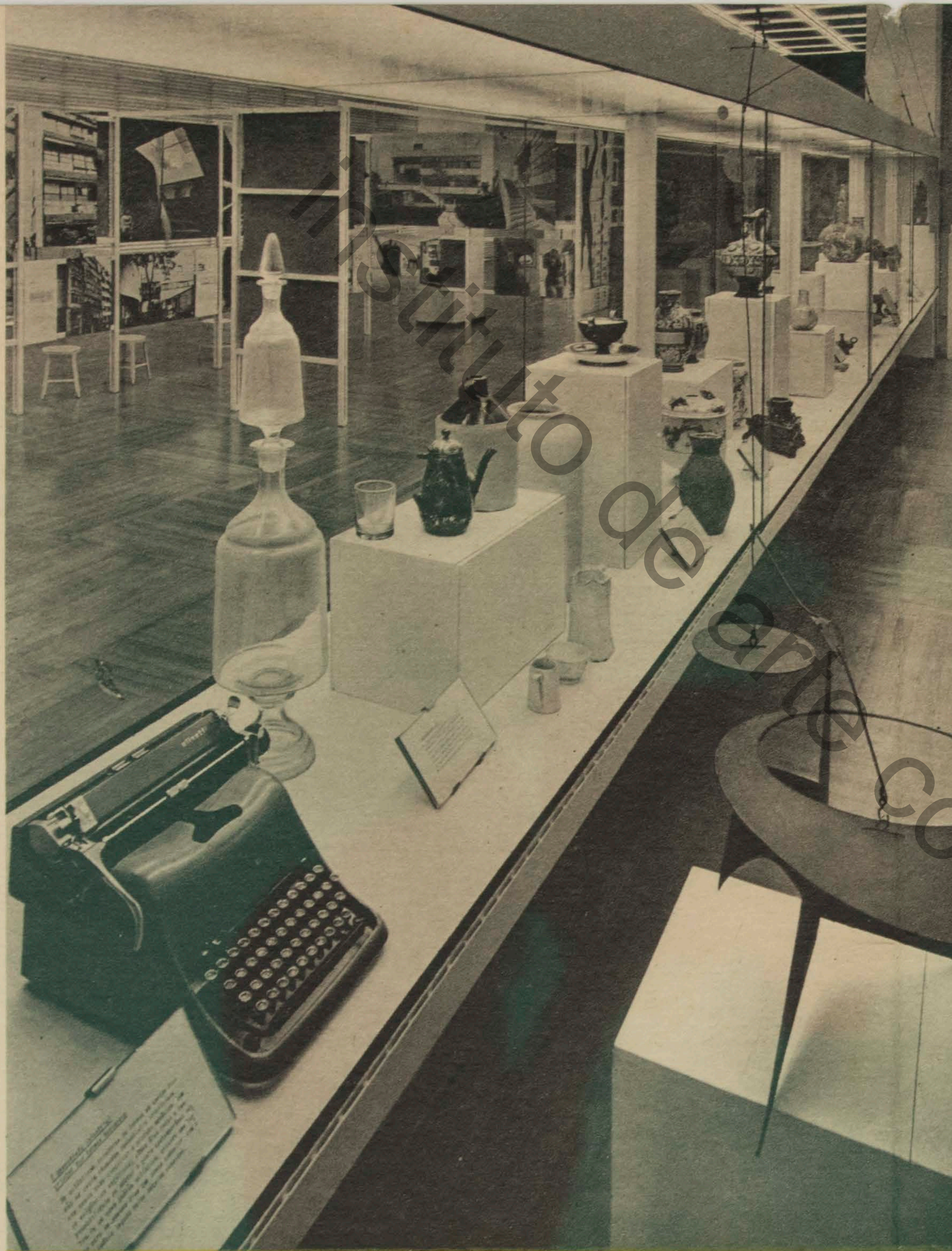
Salas de aula equipadas para exemplificar artes gráficas.



Exposições constantes de arte aplicada às formas de produtos e embalagens.



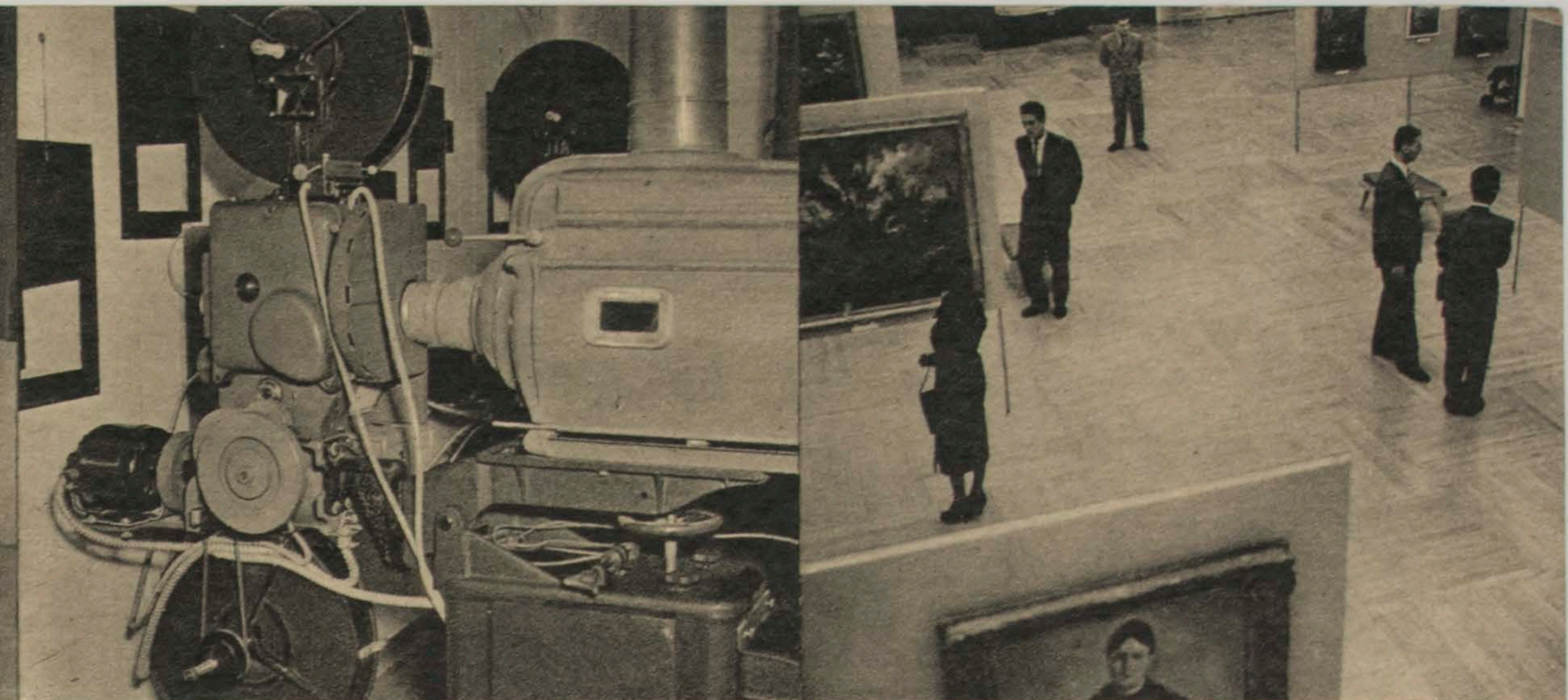




te-  
sa-  
las.

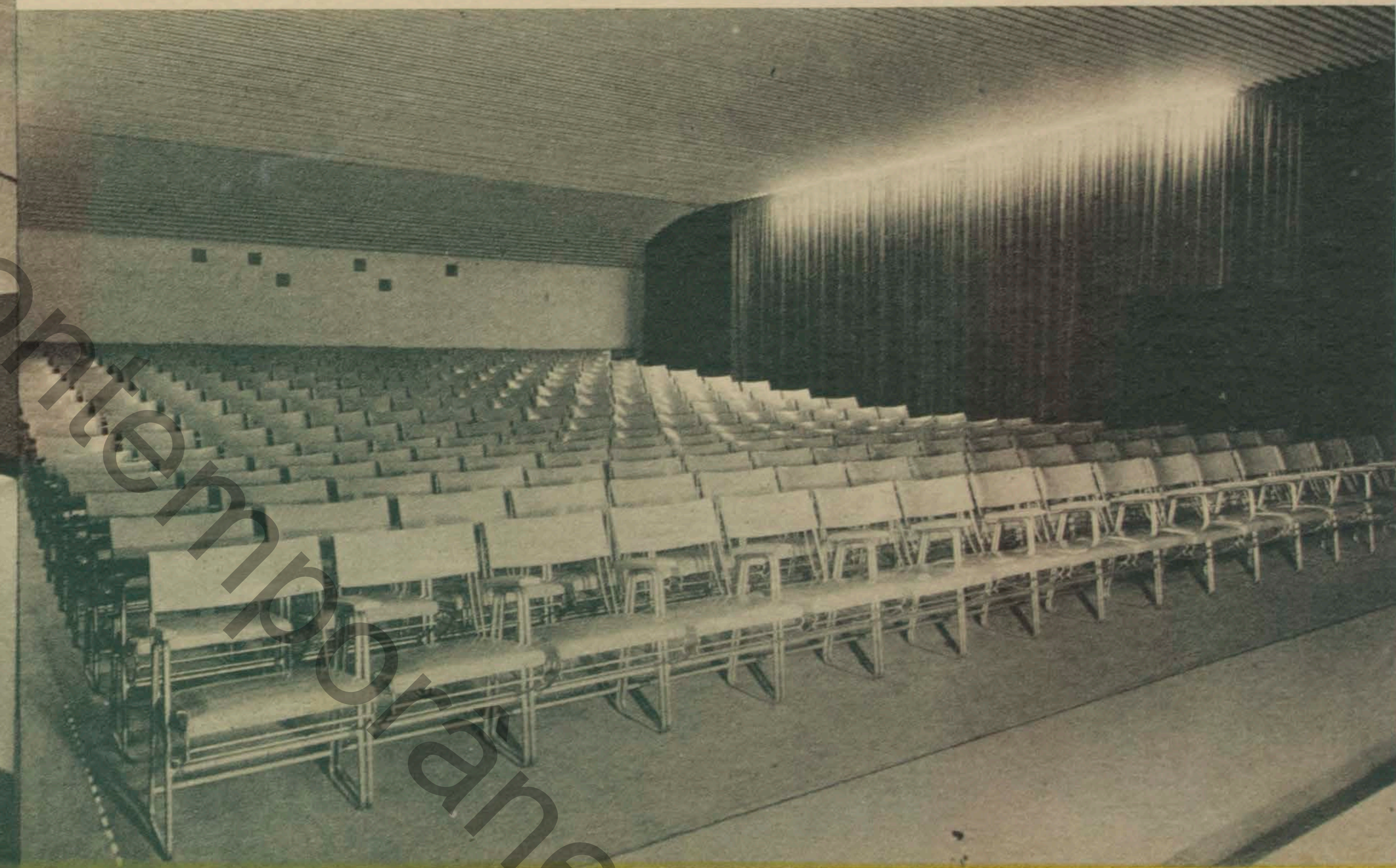
es constantes de  
icada às formas de  
e embalagens.

las para  
cas.



Projetores cinematográficos em 8, 16 e 35 mm, equipamento de som e projetores prismáticos, para ilustração dos pontos.

Íntimo contacto com o tesouro artístico do Museu, aprimorando o gosto e percepção artística dos alunos.



Confortável cinema e sala para o Seminário, com 400 poltronas.



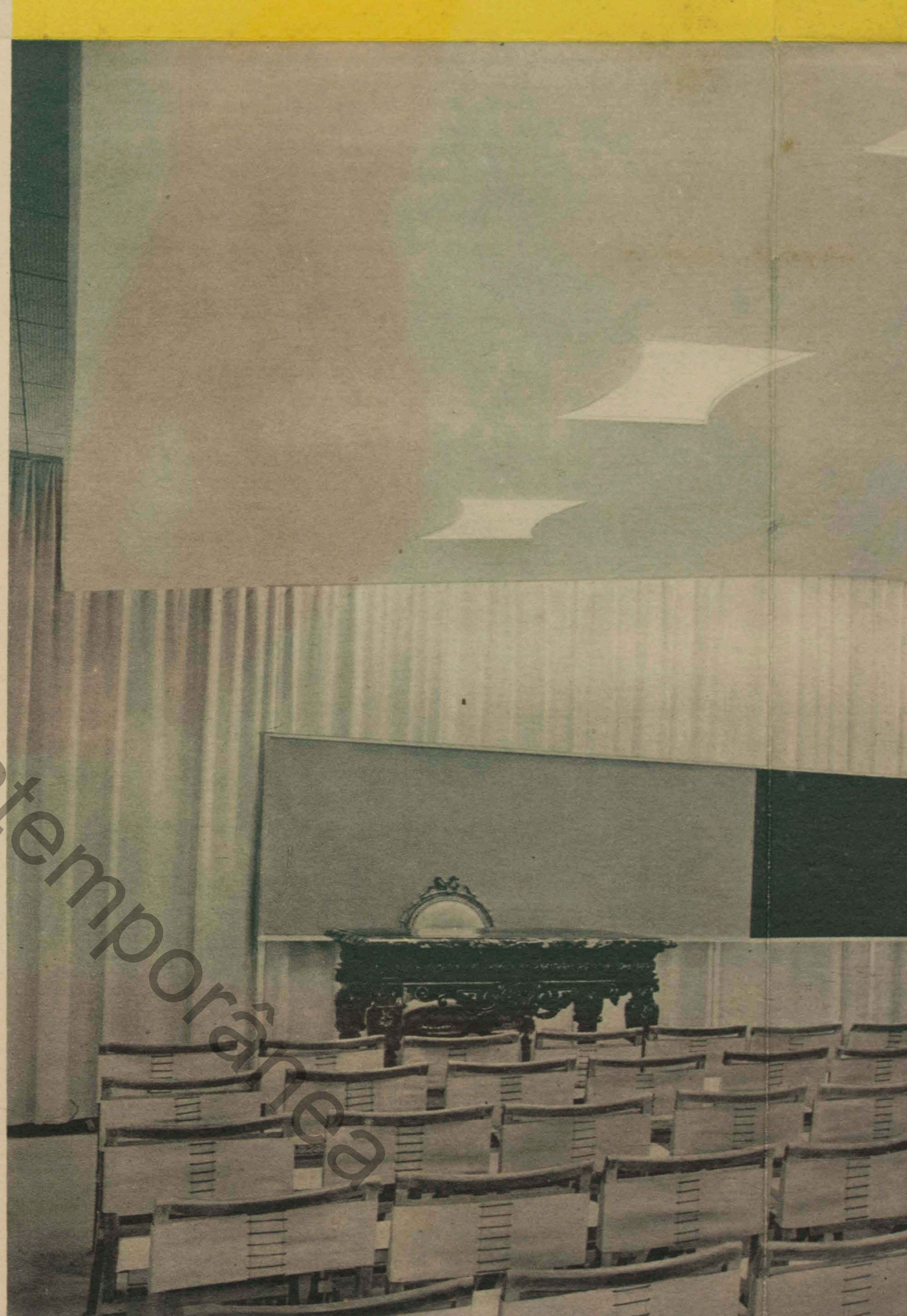


Modernas salas de aula  
com todo o conforto e  
equipamento técnico.

Completa oficina para  
confeção de displays,  
stands e material de pro-  
moção de vendas.



Biblioteca especializada con-  
tendo livros e revistas sôbre  
propaganda de todo o mundo,  
com resumos em português.





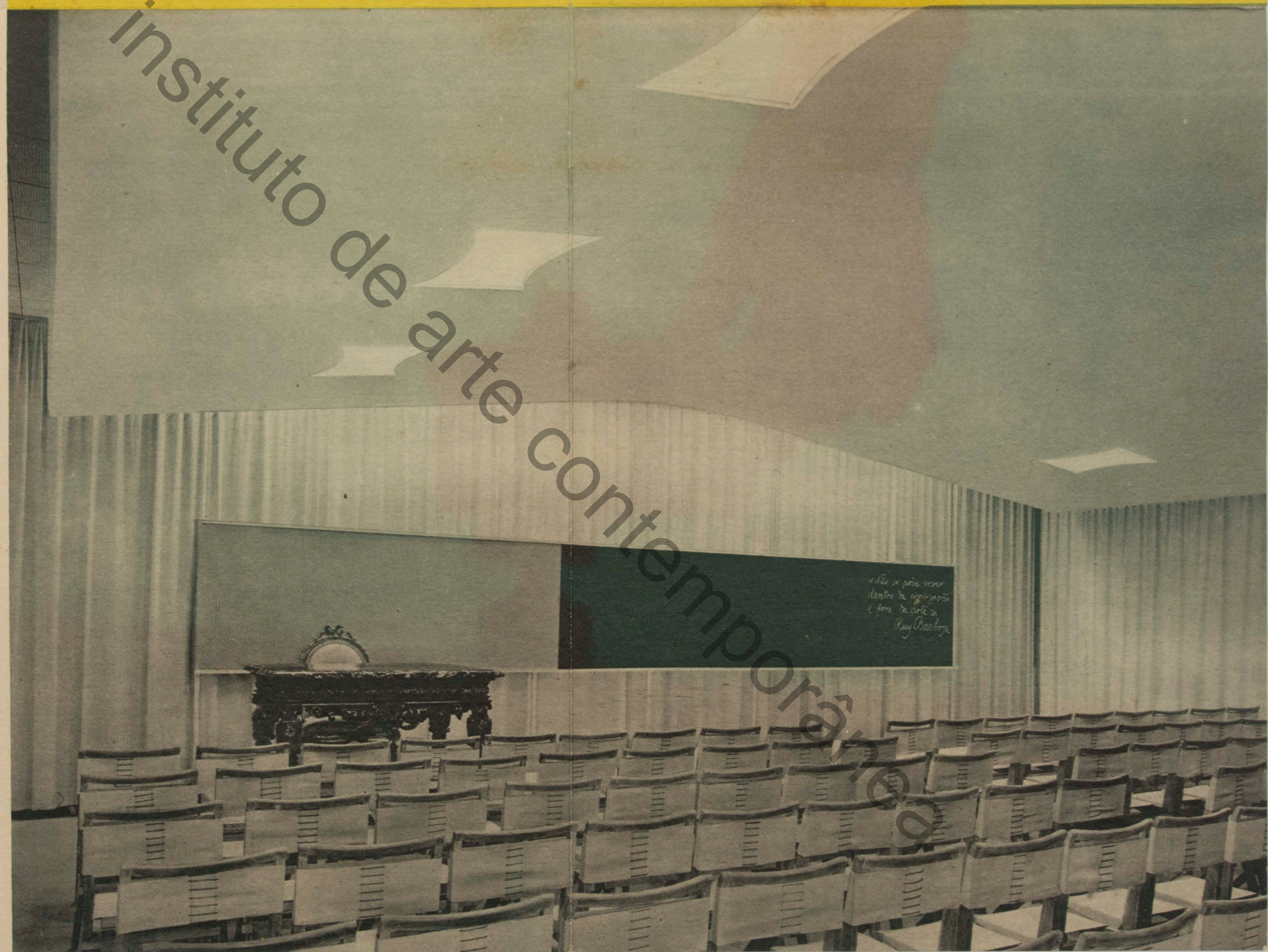
Confortável cinema e sala para o Seminário, com 400 poltronas.

equipadas para  
tes gráficas.

Modernas salas de aula  
com todo o conforto e  
equipamento técnico.

icina para  
e displays,  
rial de pro-  
as.

especializada con-  
e revistas sôbre  
todo o mundo,  
em português.





# BOLSAS DE ESTUDO

Número reservado de bolsas para elementos categorizados de outros Estados que desejem cursar a Escola. Bolsas nos Estados Unidos da América e na Suíça para os melhores alunos do curso.

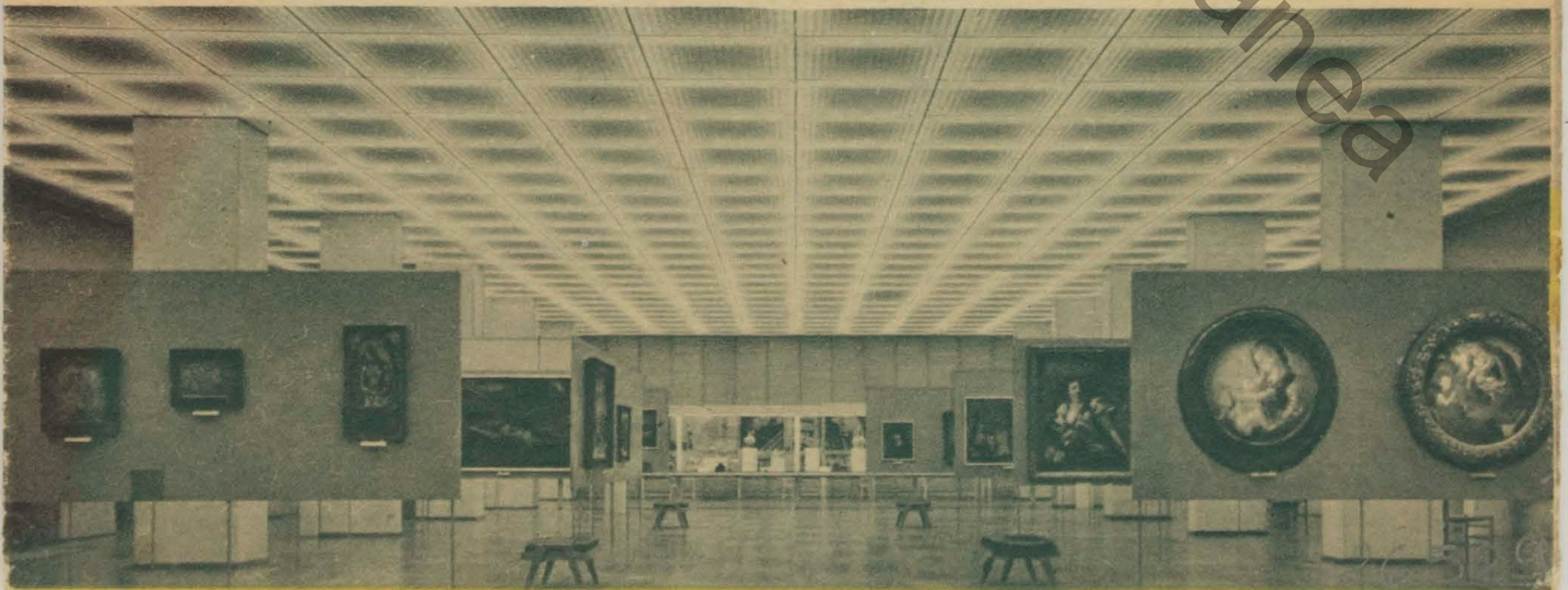
## EXAMES E DIPLOMAS

Exames parciais em Junho e finais em Novembro. Diplomas que certificam a conclusão e o aproveitamento do curso.

CAPACIDADE 60 VAGAS

## CONDIÇÕES DE INSCRIÇÃO

Dirigir-se, somente por escrito, à Secretaria da Escola - Rua 7 de Abril, 230, em São Paulo, a qual fornecerá aos interessados todos os detalhes referentes à matrícula.



26529