

JORNAL CORREIO DA MANHÃ

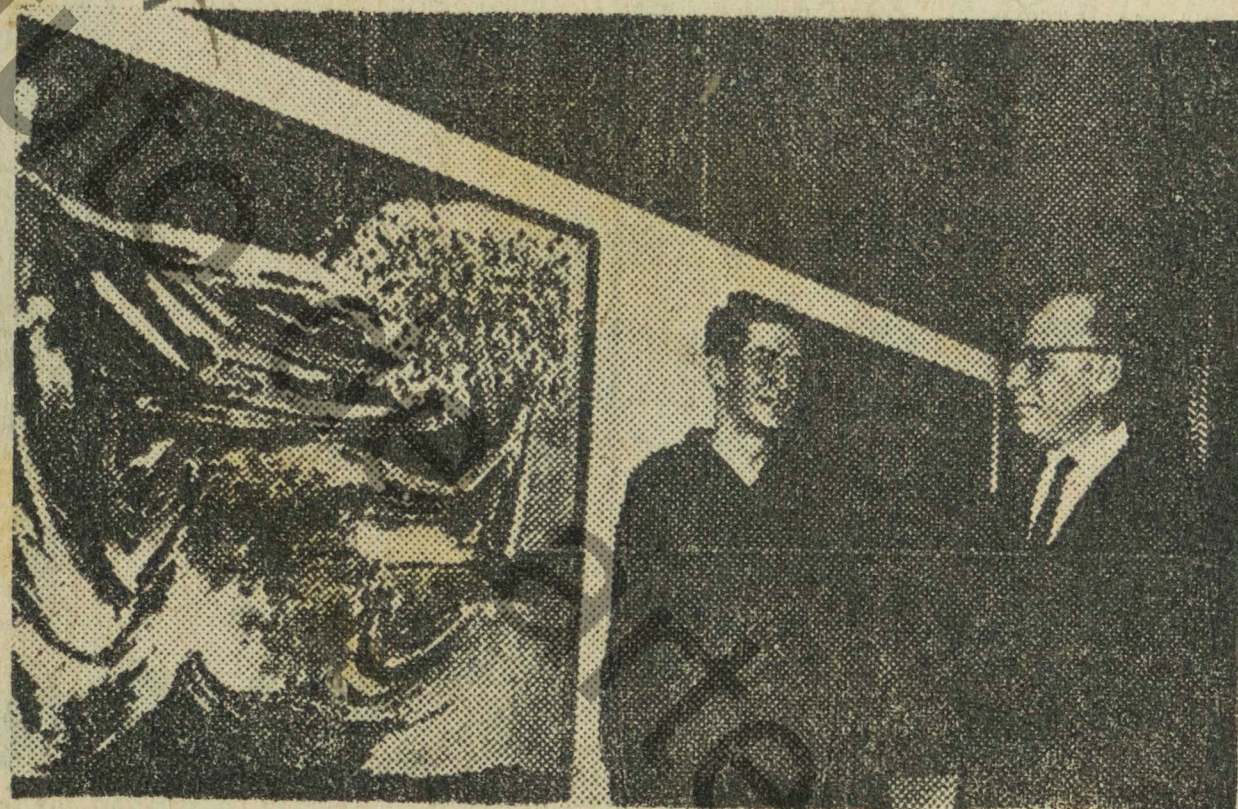
DATA 18-8-1961

PAGINA \_\_\_\_\_

LOCAL GUANABARA

ASSUNTO Ivan Serpa, Ivan Moraes e Criança  
expoem juntos no MAM - Fot.Quadro

## Mostra itinerante de Van Gogh...



**PINTURA INFORMAL**  
Serpa e Capanema

(Conclusão na últ. pág.)

todos em dimensão painelística, alguns identificados apenas por números, outros por datas. Os desenhos, em número menor, não são menos expressivos, mas também muito afastados do Ivan Serpa da I Bienal. Frase que caracteriza a mostra: "Cada artista no tempo tem sua dimensão de tempo e af sua dimensão expressiva".

### INFANTIL

A Exposição Internacional de Arte Infantil reúne trabalhos de crianças dos seguintes países: Alemanha, Argentina, Austrália, Austria, Bélgica, Brasil, Canadá, China, Espanha, Estados Unidos, Finlândia, França, Holanda, Índia, Israel, Japão, Polônia e Portugal. As técnicas empregadas variam entre o desenho, gravura, papel colado, lápis-cêra, gouache, arte aplicada, pintura, têmpera, esmalte sinté-

tico, tecidos, pastel e óleo. Em todos se vislumbra uma autêntica vocação, ao menos ao supra-realismo. Foi a mais viva, a mais movimentada das mostras, porque atraiu dezenas de crianças, ávidas de curiosidade.

### GRAVURAS

As gravuras da Coleção "L'Oeuvre Gravée", casa de edição de arte franco-suíça, en-

cerram trabalhos de litografia, água-forte, ponta seca, madeira, vernis-mole, água, tinta, buril, linóleo, em cores e em preto e branco. São obras originais, impressas dos velhos "ateliers" parisienses por artesãos de velha escola e donos de todos os segredos da profissão, dentre os quais Karel Appel, Atlan, Jannez Bernick, Roger Bissière, Silvano Bozzolini, Camille Bryen, Campigli, Alois Garigiee, Antoni Clavé e Corneille. Os temas são os mais diversos, paisagens, flagrantes, imagens, composições, etc.

### MORAES

Finalmente, a exposição do jovem pintor Ivan da Silva Moraes. Explorando preferencialmente a arte popular, retrata visões religiosas, gente na rua, cenas do Candomblé, etc. Suas telas, em número de 15, estão expostas esparsamente, formando, pelos temas, um contraste gritante com as de Ivan Serpa, cuja exposição está localizada em salão próximo.

instit

duplicatã

temporânea