

Hypothèse n° 4

Au lieu des pièces vous pouvez répéter toujours une même photo (ou des photos différentes ou toutes les mêmes sauf une, etc.).

Et bien si vous voulez jouer avec les pièces traditionnelles et de la façon réglementaire pensez que votre "adversaire" et vous-même – êtes dans une situation dialectique.

Ceci est une évidence de l'absurde, une expérience faite avec un jeu très intellectuel (et qui au demeurant n'est pas "absolument" finie). Que les paroles, les choses vues du quotidien soient données à des expériences mentales et pratiques diverses et vous serez très étonnés des résultats.

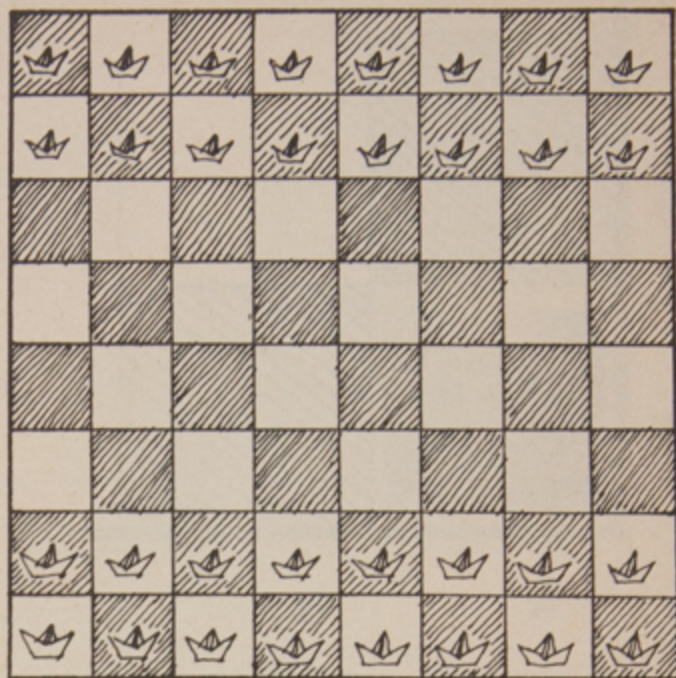
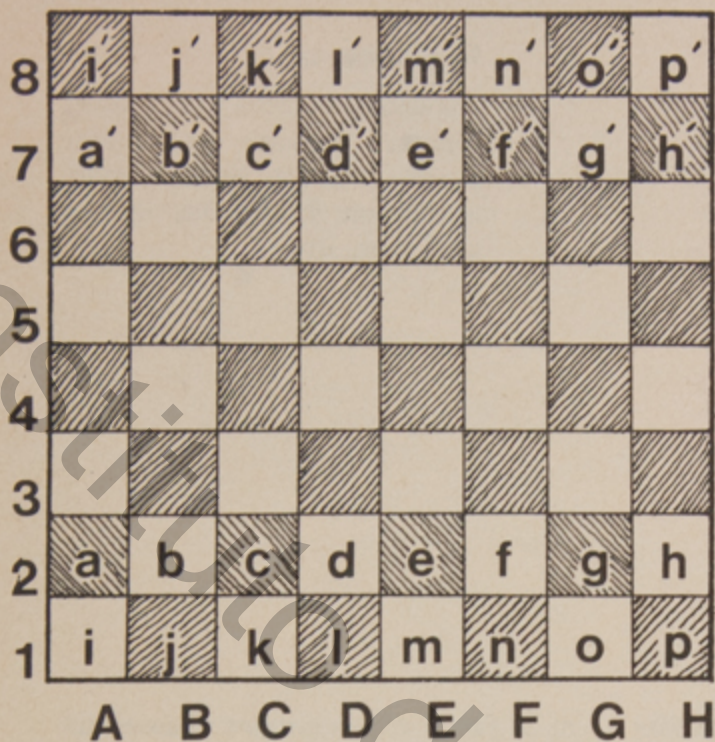
Le réel est objectif comme départ pour des hypothèses et expériences mais le réel est subjectif dans ses causes et conséquences.

"Chaque mot, chaque idée, chaque symbole possèdent une fiche d'agent double".

RAOUL VANEIGEM

et
aussi pour une
INTERNATIONALE
des
PLIAGES EN PAPIER

hypothèses sur le "jeu" d'échecs



Pour l'amusement de ceux qui le savent pratiquer, POUR CEUX QUI NE LE CONNAISSENT PAS, c'est possible aussi de le jouer.

Sinon (même pour ceux qui le connaissent) vous pouvez vous amuser avec d'autres choses – vous savez.... c'est pas tellement important.

Une espèce de "manifeste" :

A - Etes-vous sûr que c'est en gueulant très fort, que vous "provoquez".
("les singes ont peur des sonorités très fortes").

B - Si vous faites le refus systématique, n'auriez-vous pas commencé à vous refuser vous-même ?
A travers votre "autoacceptation" vous pouvez refuser.

C - Et aller sur une plage de la mer Atlantique.....

pour A - Le silence de la campagne équivaut à 30 décibels, le bruit supportable pour l'ouïe humaine est de 140 Dc.

Hypothèse n° 1

Les pièces du jeu d'échecs équivalent à des mots (cependant vous pouvez leur donner les noms que vous désirez).

Blancs

- a - Roi - que je suis content !
- b - Reine - Esquisse
- c - Tour du Roi - Il Pleut
- d - Tour de la Reine - Orgasme
- e - Fou du Roi - Il s'aime
- f - Fou de la Reine - ça va pas
- g - Cheval du Roi - abîme
- h - Cheval de la Reine - lettre A
- i - Pion A2 - J'ai un
- j - " B2 - Courir
- k - " C2 - Lointain
- l - " D2 - aller très
- m - " E2 - Gendarme ou P.D.G.
- n - " F2 - J'ai vaincu
- o - " G2 - Camarades
- p - " H2 - une longue promenade

- a' - Roi - en avant
- b' - Reine - J'ai gagné
- c' - Tout du Roi - Transistor
- d' - Tour de la Reine - qui m'a fait
- e' - Fou du Roi - Fou de la Reine
- f' - Fou de la Reine - être blessé
- g' - Cheval du Roi - un peu mou
- h' - Cheval de la Reine - et tomber du
- i' - Pion A7 - Je suis amoureux
- j' - " B7 - venteux
- k' - " C7 - je me sens
- l' - " D7 - rieur
- m' - " E7 - mourir de dépit
- n' - " F7 - Toujours la même chose
- o' - " G7 - et pour toujours
- p' - " H7 - Vieux

Hypothèse n° 2

Vous pouvez substituer aux pièces des petits bateaux de papier (des pliages) tous le plus ressemblant possible.

Hypothèse n° 3

Vous "pouvez" substituer les pièces par des lettres.