

83



84



85 A



85 C



85 B



86

Furuit  
parvus p/ arte bravilene  
I timoraci

Instituto de Arte Contemporânea



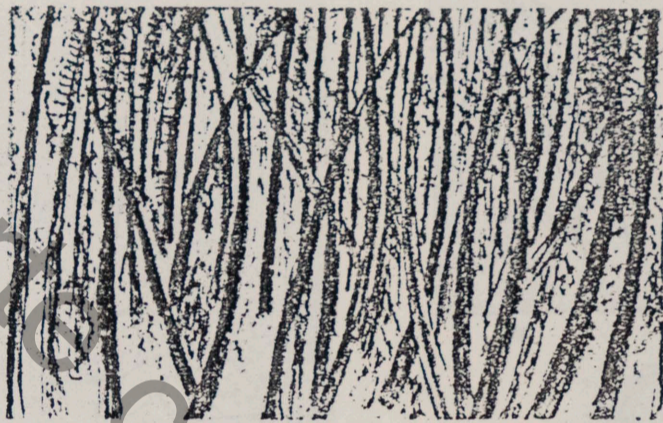
87  
Ilustração para "Poemas negros"  
de Jorge de Lima, 1945, bico de  
pena; 36x26.



89  
Estudo para "Sobreviventes"  
c. 1945 crayon 46x32.5



88  
Ilustração para "Poemas Negros"  
de Jorge de Lima, 1945 bico de pena  
23x31.



90  
Floresta de troncos curvos,  
1954/1956 nanquin e aguada.  
X



67  
Mulher com a mão na face,  
1915; lapis; 17x38



68  
Fome 1917; lapis; 14,5x35,5.



69  
Cabeça com turbante, 1918/23  
bico de pena; 35x31



70  
Oracão lunar, 1918 bico de pena  
22,5 x 28

Arquivo de arte contemporânea



71



72



Leip.

Santhoul

73

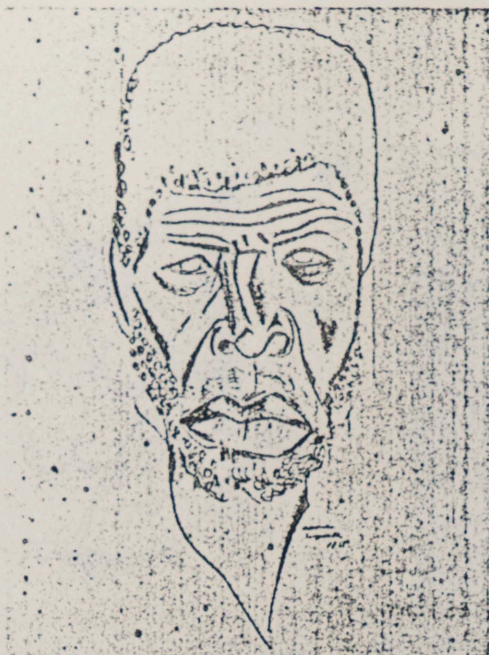


74

instituto de arte contemporânea



75  
Paul Ferdinand Schmidt  
lapis c. 1921 49x34,5.



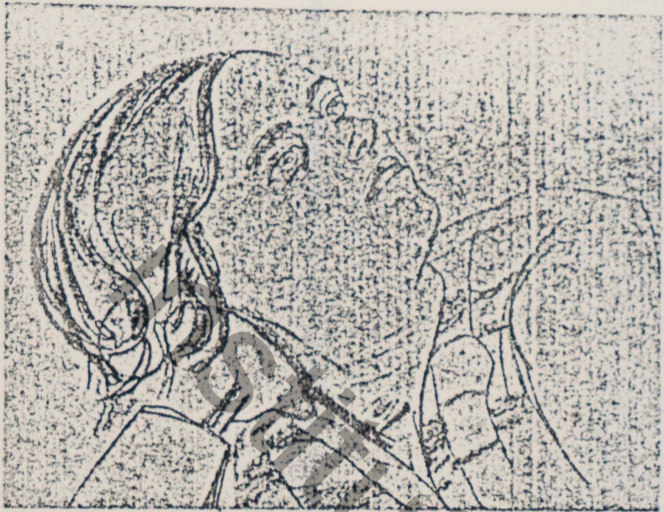
76  
Velho ex-escravo, 1925  
lapis; 44x34.



77  
Menina sentada de braços  
cruzados; 1925; bico de pene  
46x34



78  
Preto de braços cruzados  
1925 lapis 43,5x34,5.



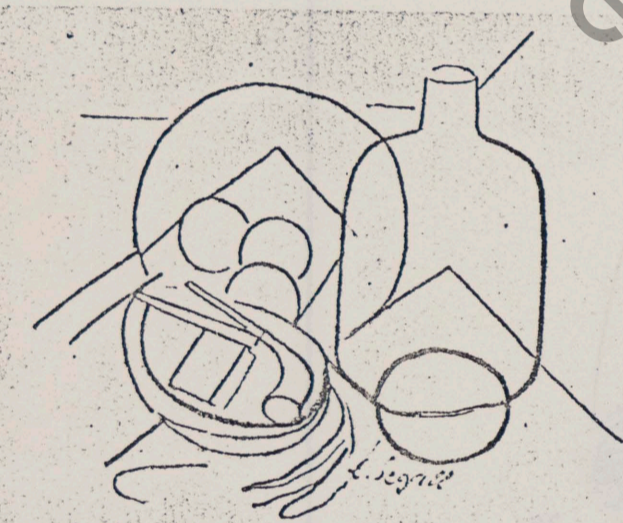
Jenny; 1926 lapis 33x43. X

79

80



Pastora adormecida; 1930; bico de pena 13.5x21.



Natureza Morta com garrafa, cachimbo e frutas; 1934/40; nanhim pinceis 24x34.

81

82



Lucy, 1936 lapis 36x26.