

# Profilogramas: Quinteto Concreto 1985/1993

Homenagem do poeta Augusto de Campos  
aos artistas plásticos Fiaminghi, Fejer, Geraldo de Barros,  
Sacilotto e Waldemar Cordeiro, alguns de seus  
companheiros do movimento concretista.

*Augusto de Campos*

*Augusto de Campos*

*Revista do Vasp:  
Ano 2 (3): 62-64.*

*P. 62*

L  
A  
A  
I  
A  
F  
I  
A  
F  
S  
A  
E

instituto de arte contemporânea

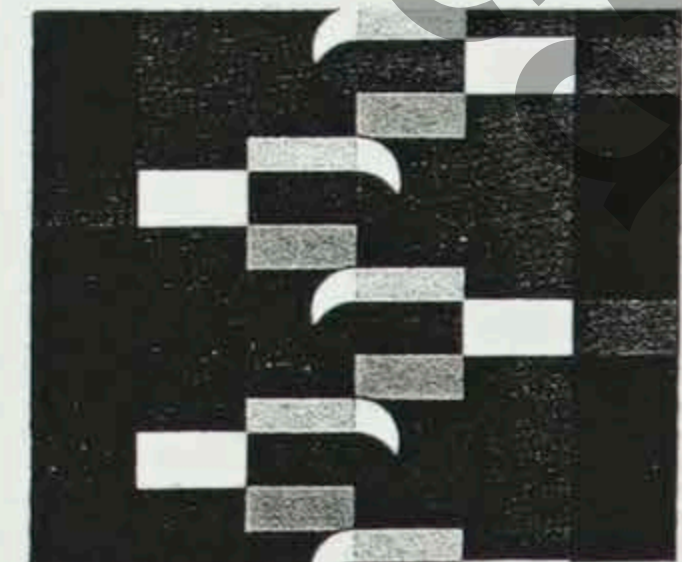
DES A F I A A C      R A F I A A L U Z  
O R A F I A A L U      D E S A F I A A L  
Z D E S A F I A A      U Z A F I A A C O  
L U Z A F I A A C      R D E S A F I A A  
O R D E S A F I A      C O R A F I A A L  
A C O R A F I A A      U Z D E S A F I A

L U Z D E S A F I      A L U Z A F I A A  
A A L U Z A F I A      C O R D E S A F I  
A C O R D E S A F      A A C O R A F I A  
I A A C O R A F I      A L U Z D E S A F  
A A L U Z D E S A      I A A L U Z A F I  
F I A A L U Z A F      A A C O R D E S A

I A A C O R D E S      F I A A C O R A F  
A F I A A C O R A      I A A L U Z D E S  
F I A A L U Z D E      A F I A A L U Z A  
S A F I A A L U Z      F I A A C O R D E  
A F I A A C O R D      S A F I A A C O R  
E S A F I A A C O      F I A M I N G H I

Hermelindo Fiaminghi.  
*Elevação Vertical com  
Movimento Horizontal*,  
1955. Esmalte sintético  
sobre aglomerado  
de madeira, 60 x 60 cm.  
Foto: Rômulo Fialdini.

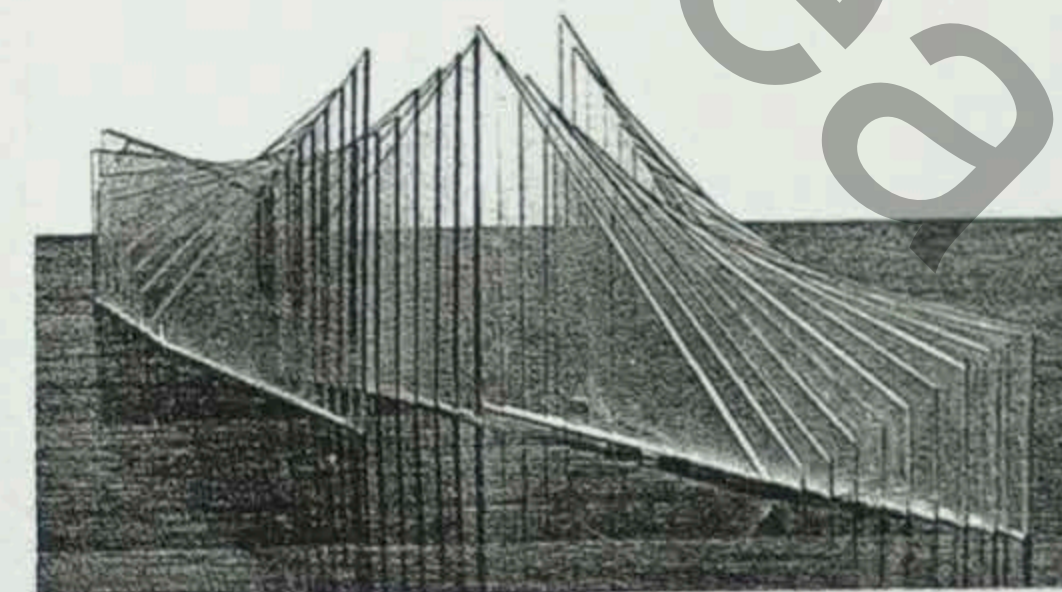
7.63



instituto de arte contemporânea

FEJER	SPRET	CURAV	
CHEGA	ASDEQ	AAFÓR	
VACOM	UÍMIC	MULAD	
ASMÃO	O (PRO	OOURO	
	INDUS	IVER)	OMPUN
	TRIAL	EMPLE	HASUA
	PARAS	XIGLÁ	SMINI
	OBREV	SELEC	ESCU L
TURAS	LABIR	RANSP	
COLMÉ	INTOS	ARENT	
LASDE	DELÂM	ESQUE	
CUBOS	INAST	MAISA	IASEO
	DIANT	CONST	UTROS
	EDESM	RUIRO	LABIR
	ONTAV	UTRAS	INTOS
	APARA	COLMÉ	

7.64



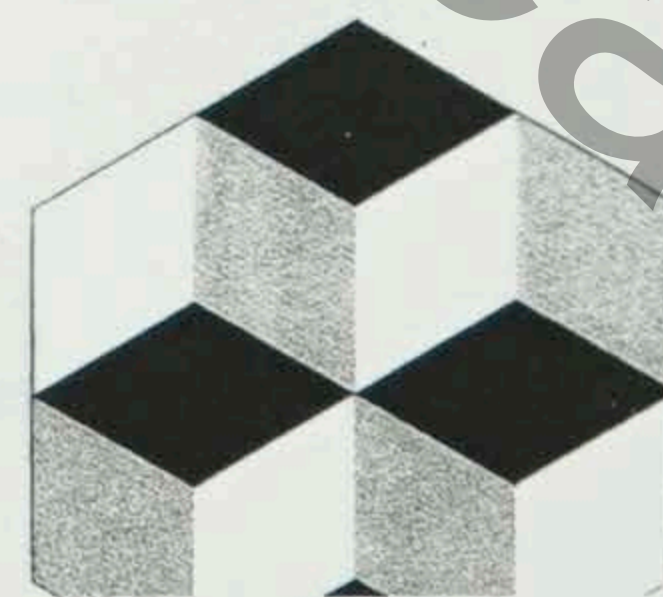
instituto de arte contemporânea

**GERALDO**  
**SQCRIAQUA**  
**UESÃSEQUADR**  
**OQUASEADOSQUE**  
**CUBOSDEUSÃOQUAS**  
**MJOGODELOSANG**  
**EDADOSQUESÃ**  
**OSOQUASEH**  
**EXÁGONO**

Geraldo de Barros.  
*Pai de Todos.*  
Montagem em laminado  
plástico, 90 x 90 cm.

QUESÃOQ  
SEUASECUB  
JOGOOSQUESÃ  
DEDADOOQUASEH  
SDOSQUADEXÁGONO  
ROSDOGSQUESÃO  
ERALQUASELO  
DOSANGOSQ  
UESÃOES

P. 65

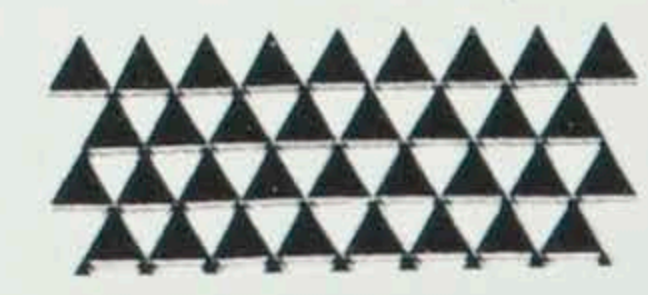


instituto de arte contemporânea

Luiz Sacilotto.  
*Concretion 5629*, 1956.  
Esmalte sintético sobre  
alumínio, 60 x 60 cm.  
Foto: Rômulo Fialdini.

SA	IN	EM			
CI	TA	SO			
LO	CO	LD			
TT	MO	AA			
OP	QU	ÇO	MU	DO	DA
			IT	OP	DE
			OA	NA	50
			NT	DÉ	QU
			ES	CA	AN
DO	PI	BA			
VA	NT	SS			
SA	AV	AC			
RE	AA	IL			
LY	ME	OT	TO	AO	ER
			DE	OP	ÁR
			SC	UM	IO
			OB	OP	AN
			RI	OP	TI
OP	AN	OD			
OR	AS	OE			
TU	CI	FE			
NI	DO	IT			
ST	NÃ	OM	AS	NU	NE
			DO	CO	CE
			OB	NC	SS
			JE	RE	ÁR
			TO	TO	IO

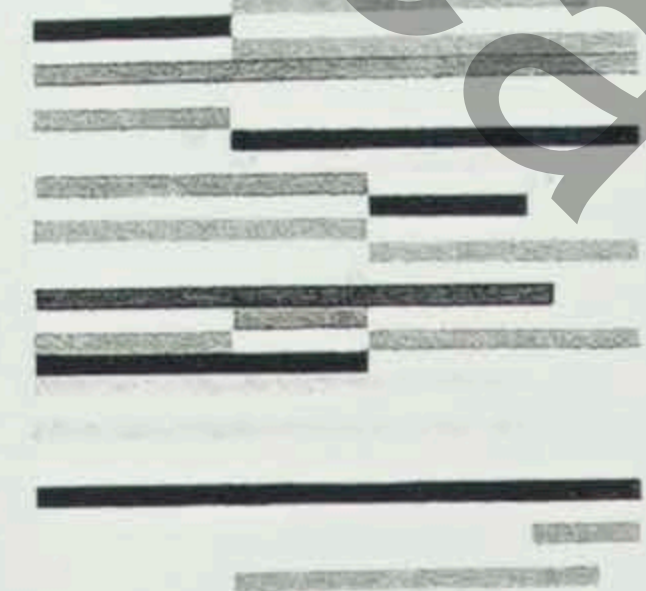
p.66



instituto de arte contemporânea

(CO RDE IRO DIS SE) OCO  
MPO NTO NTE  
ASU DEC ÚDO  
DAM ADA HEG NÃO  
RTI ÉUM  
EPA PON  
TOD

p. 67



Waldemar Cordeiro  
Movimento, 1951.  
Têmpera sobre tela.  
Foto: Romulo Fialdini