

1965

Yuan n.º 18

instituto de arte contemporânea

**xx salão**



PREFEITURARA DE BELO HORIZONTE  
DEPARTAMENTO DE EDUCAÇÃO E CULTURA

## Museu de Arte

Prefeito Municipal  
OSWALDO PIERUCETTI

Diretor do Departamento de Educação e Cultura  
GERALDO MAGELA DE RESENDE

Diretor do Museu de Arte  
ALOYSIO DE ANDRADE FARIA

Conselho Deliberativo do Museu de Arte

ABILIO MACHADO FILHO

ADRIANO VAZ DE CARVALHO

ANA AMELIA FARIA

ANITA UXA

GERALDO MAGELA DE RESENDE

HELIO VAZ DE MELLO

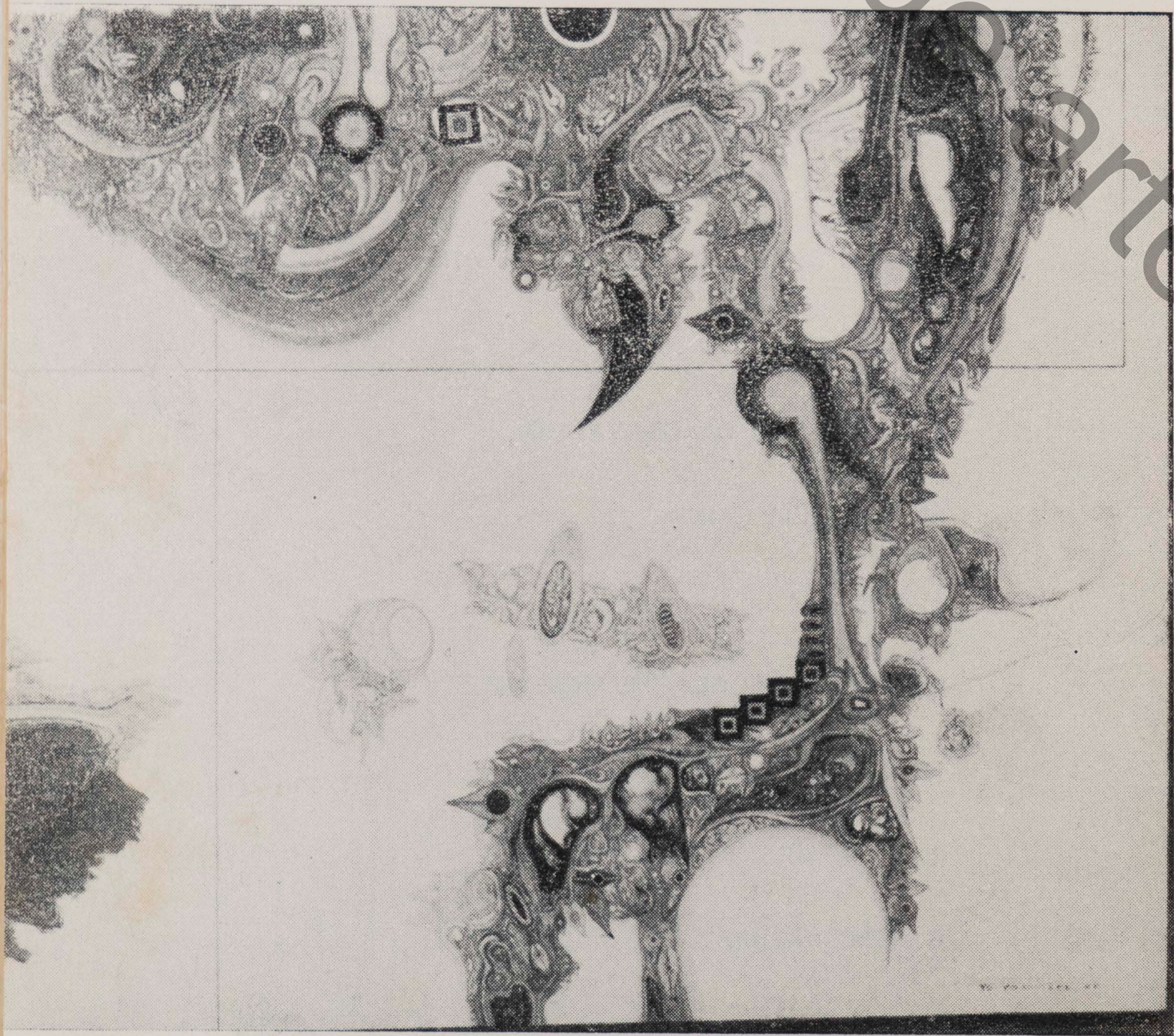
J. J. CARNEIRO DE MENDONÇA

KATHERINE MAY

MARIO SILESIO

SILVIO VASCONCELOS





1.º Prêmio de Pintura

YO YOSCHITOME

## PINTURA

CHANINA — B. Horizonte

- 1 — Quadro — I
- 2 — Quadro — II

EDUARDO DE PAULA — B. Horizonte

- 3 — Cartaz — I
- 4 — Cartaz — II — 2º Prêmio
- 5 — Cartaz — III

GERALDO DE SOUZA — S. Paulo

- 6 — Vertical negro
- 7 — Ocre horizontal — Aquisição

HAROLDO MATOS — B. Horizonte

- 8 — Pintura — I
- 9 — Pintura — II

HISSAO SHIARAI — S. Paulo

- 10 — Reminiscência — I
- 11 — Reminiscência — II
- 12 — Reminiscência — III

HISSAO SAKAKIBARA — S. Paulo

- 13 — Olho — A
- 14 — Olho — B
- 15 — Olho — C
- 16 — Pintura — I
- 17 — Pintura — II — Aquisição

ILDELL MOREIRA P.H.

IVAN SERPA — Rio

- 18 — Pintura — Aquisição

INGE ROESLER — Rio

- 19 — Vegetação, preto e branco — I
- 20 — Vegetação, preto e branco — II

JAYME YESQUENLURITTE — S. Paulo

- 21 — Civilização das máquinas — II
- 22 — Civilização das máquinas — III — Aquisição
- 23 — Civilização das máquinas — IV



JOSÉ ROBERTO AGUILAR — S. Paulo

- 24 — História — I
- 25 — História — II
- 26 — História — III

MITSUTAKA KOGURE — S. Paulo

- 27 — Porta e Janela
- 28 — A Janela Vermelha
- 29 — A Porta Verde

MARÍLIA GIANNETI — Rio

- 30 — Pintura — I
- 31 — Pintura — II

MARIA POLO — Rio

- 32 — Goache — 500
- 33 — Goache — 501
- 34 — Goache — 502

NELO NUNO RANGEL — B. Horizonte

- 35 — Ouro Prêto — I
- 36 — Ouro Prêto — II — 3º Prêmio

REGINA SILVEIRA — R. G. do Sul

- 37 — Silêncio
- 38 — Infinito

STENIO O. PEREIRA — Rio

- 39 — Pintura — I
- 40 — Pintura — II

YO YOSCHITOME — S. Paulo

- 41 — Dramaturgia — I
- 42 — Dramaturgia — II — 1º Prêmio
- 43 — Dramaturgia — III

## DESENHO

ÁLVARO APOCALYPSE — B. Horizonte

- 1 — Desenho — I
- 2 — Desenho — II — 1º Prêmio
- 3 — Desenho — III

BERNARDO CARO — S. Paulo

- 4 — Intenção — I
- 5 — Intenção — II — 3º Prêmio
- 6 — Intenção — III

CHANINA — B. Horizonte

- 7 — Desenho — I
- 8 — Desenho — II

ETSUKO TANIMOTO — S. Paulo

- 9 — O desconhecido
- 10 — A Kriação

FREDERICO NASSER — S. Paulo

- 11 — Contemplação
- 12 — Landiscape para minhas amigas
- 13 — No jardim muito bem

GUINDEMARO LIZARRAGA — S. Paulo

- 14 — Desenho — II
- 15 — Desenho — III

GISELA EICHBAUM — S. Paulo

- 16 — Imagem — I
- 17 — Imagem — II
- 18 — Imagem — III

HELENA WONG — Paraná

- 19 — Desconhecido — I
- 20 — Desconhecido — II
- 21 — Desconhecido — III

ILDEU MOREIRA — B. Horizonte

- 22 — Desenho — I
- 23 — Desenho — II
- 24 — Desenho — III





1.º Prêmio de Desenho

ÁLVARO APOCALYPSE

INÊS DE SÁ — Rio

- 25 — Em prisão vazia
- 26 — De pazes feita com o mundo

JOÃO SUZUKI — S. Paulo

- 27 — Desenho — I
- 28 — Desenho — II
- 29 — Desenho — III

JAGOBO — S. Paulo

- 30 — 3 R Diacuí
- 31 — Alfa é Marília
- 32 — Obseção de cidade

JARBAS JUAREZ — B. Horizonte

- 33 — Peixe — I
- 34 — Peixe — II

JORGE SANTOS — B. Horizonte

- 35 — Lepdópteros — I — Aquisição
- 36 — Lepdópteros — II

JOÃO OZÓRIO — Paraná

- 37 — Desenho — LXII
- 38 — Desenho — LXIII
- 39 — Desenho — LXIV

MARIA NAZARETH — B. Horizonte

- 40 — Variação — IV
- 41 — Variação — V
- 42 — Variação — VI

MARIE BRIYCH — Rio

- 43 — Desenho — I
- 44 — Desenho — II

MARLENE GRESPO — R. G. do Sul

- 45 — A espera
- 46 — Pássaro azul
- 47 — Aves Gêmeas

MARIA BEATRIZ MAGALHÃES — B. Horizonte

- 48 — Circense — I
- 49 — Circense — II



OLIVIER — B. Horizonte

- 50 — Desenho — I — Em busca do tempo perdido
- 51 — Desenho — II — O descanso da revolta

ODILA MESTRINER — S. Paulo

- 52 — O pássaro dividido
- 53 — Casas com luz e sombra

OSCAR RAMOS — Rio

- 54 — Inconseqüências do encontro
- 55 — Noite com auto flagelação

RAILDA PEREIRA DOS SANTOS — B. Horizonte

- 56 — Composição — I
- 57 — Composição — II

SÍLVIA MARA GUELLER — S. Paulo

- 58 — Ebulição — Aquisição
- 59 — Mundo em Festa
- 60 — Afirmação

SARA ÁVILA — B. Horizonte

- 61 — Vegetação — I — 2º Prêmio
- 62 — Vegetação — II
- 63 — Vegetação — III

V. GERHARD — Rio

- 64 — Dama carioca — V
- 65 — Dama carioca — IX
- 66 — Dama carioca — XI

VERA REGINA MATOS — Rio

- 67 — Foi o Jornal quem disse
- 68 — Jôgo da verdade

WILMA MARTINS — B. Horizonte

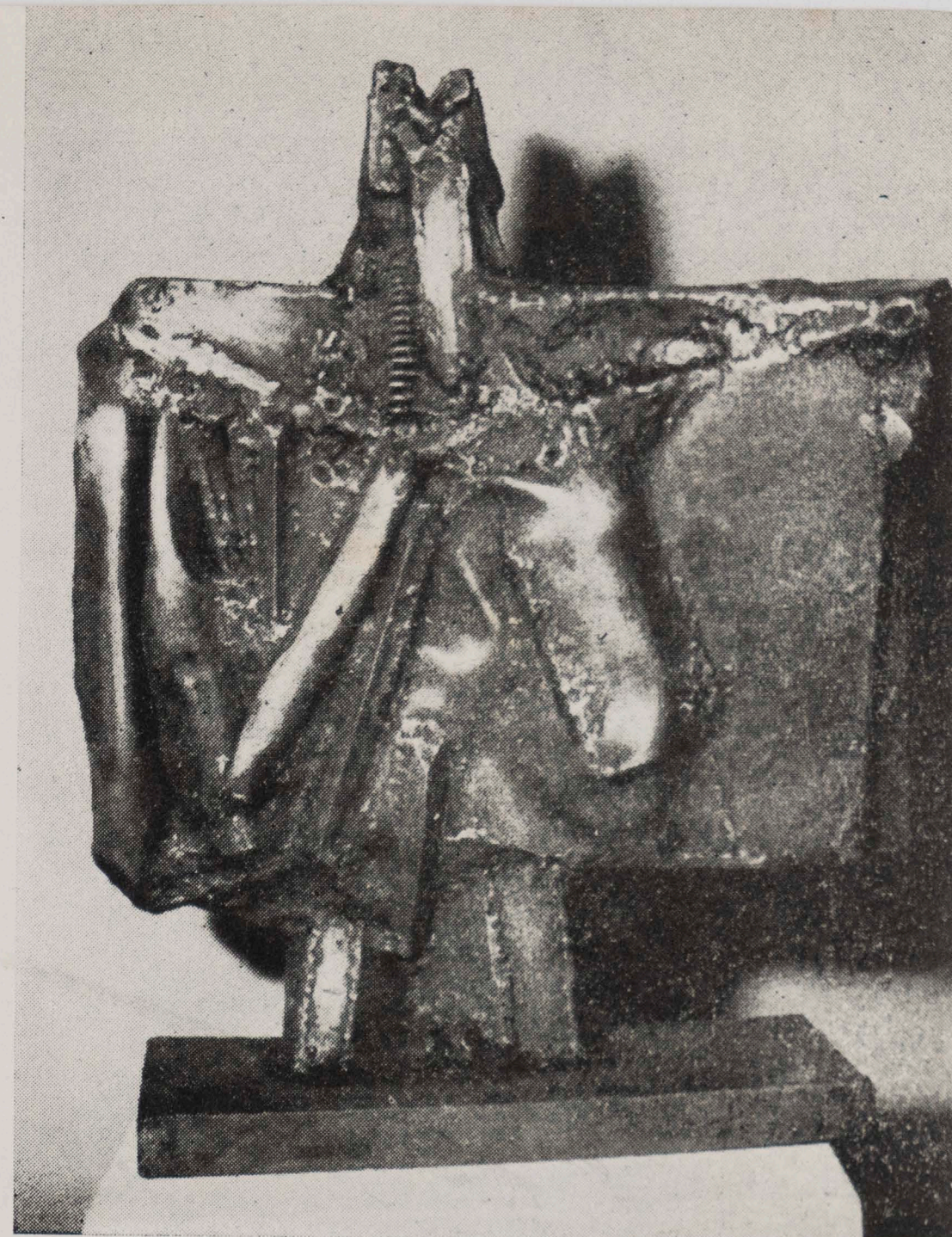
- 69 — Desenho — I
- 70 — Desenho — II
- 71 — Desenho — III

YUKIO ZUZUKI — S. Paulo

- 72 — Monumento — VII
- 73 — Monumento — VIII
- 74 — Monumento — IX

WIEGERT NELSON — Porto Alegre

- 75 — Desenho — I
- 76 — Desenho — II



1.º Prêmio de Escultura

NICOLAS VLAVIANOS

## ESCULTURA

NICOLAS VLAVIANOS — R. G. do Sul

- 1 — O Temerário — 1º Prêmio
- 2 — Errante — I
- 3 — Errante — II

VASCO PRADO — R. G. do Sul

- 4 — Monástica — I — 2º Prêmio
- 5 — Monástica — II
- 6 — Monástica — III

WILDE LACERDA — B. Horizonte

- 7 — Figura — I
- 8 — Figura — II



# GRAVURA

ANTÔNIO HENRIQUE AMARAL — S. Paulo

- 1 — Gravura Circense
- 2 — Século XX

ÁLVARO APOCALYPSE — B. Horizonte

- 3 — Figura de Mulher
- 4 — O invasor
- 5 — Homem escondido

ANA BELA GEIGER — Rio

- 6 — Do estômago
- 7 — Da mesma família

BERNARDO CARO — Rio

- 8 — Desenho — I
- 9 — Desenho — II

CELINA FONTOURA — Rio

- 10 — Gravura — I — Aquisição
- 11 — Gravura — II

DORA BASÍLIO — Rio

- 12 — Gravura — I — 3º Prêmio
- 13 — Gravura — II
- 14 — Gravura — III

JOSÉ ASSUMÇÃO DE SOUZA — Rio

- 15 — Gravura — I — 2º Prêmio
- 16 — Gravura — II
- 17 — Gravura — III

MARINA B. BARTHOLO — Rio

- 18 — Casa — I — Aquisição
- 19 — Casa — II
- 20 — Casa — III

MOACIR ROCHA — S. Paulo

- 21 — Fases da lua — Aquisição
- 22 — Quarto crescente
- 23 — Lua cheia

MARIE BRYCH — Rio

- 24 — Crianças
- 25 — Clamor
- 26 — Chuva

ODETO GUERSONI — S. Paulo

- 27 — Criança em festa
- 28 — Personagens condicionadas

SIGRID STEFANOW — Rio

- 29 — Natureza morta — I
- 30 — Tronco de frutas
- 31 — Natureza morta — II

VERA REGINA S. MATOS — Rio

- 32 — Guerra passiva das chaves
- 33 — O Prisioneiro
- 34 — A dívida

VERA CHAVES BARCELOS — R. G. do Sul

- 35 — Abstração
- 36 — Raizes — 1º Prêmio
- 37 — Cativo e liberdade



1.º Prêmio de Gravura VERA CHAVES BARCELLOS

ZORÁVIA BETHIOL — R. G. do Sul

- 38 — Nascimento de Iemanjá
- 39 — Passeio no parque
- 40 — Os anjos noturnos



Juri de Seleção e Premiação

MARISTELLA TRISTÃO

MARC BARKOWITZ

PIERRE SANTOS

VERA PACHECO JORDÃO

WALTER ZANINI

O Museu de Arte da Prefeitura de Belo Horizonte agradece

CLUB DOS DIRETORES LOJISTAS  
BANCO DA LAVOURA DE MINAS GERAIS  
CONDOMÍNIO GRANDE HOTEL  
BANCO MINEIRO DA PRODUÇÃO  
SERVIÇO SOCIAL DO COMÉRCIO  
FEDERAÇÃO DO COMÉRCIO DO EST. DE M. G.  
CEL. AFRANIO AGUIAR  
BRASIL PALACE HOTEL  
TRANSOTO  
EDITORA PILAR S. A.  
COPIADORA DELTA  
CASA GUANABARA  
LIVRARIA ITATIAIA  
REITORIA DA U. M. G.  
BANCO COMÉRCIO E INDÚSTRIA DE M. G. S/A

a elevada colaboração prestada ao XX SALÃO MUNICIPAL DE BELAS ARTES, ao mesmo tempo que as felicita pelo alto espírito público de seus dirigentes.

Instituto de arte contemporânea



instituto de arte contemporânea



MUSEU DE ARTE  
DA PREFEITURA DE  
BELO HORIZONTE  
12 DEZEMBRO, 1965



# ERRATA

GERALDO ROCHA — Bahia

3 Obras

- 1 — Monumento ao fruto da Terra
- 2 — Medalhão Abandonado
- 3 — Monumento Arrogante

HILDEU MOREIRA — B. Horizonte

- 16 — Pintura — I
- 17 — Pintura — II — Aquisição

VICENTE SGRECCIA — Rio

- 38 — Shalon — II
- 39 — A Virgem