

nº 2

**m
a
m**

revista

REVISTA MENSAL DO
MUSEU DE ARTE MODERNA
DE SÃO PAULO
Nº 2 • ANO 1 • DEZEMBRO 1999

TADEU
CHIARELLI



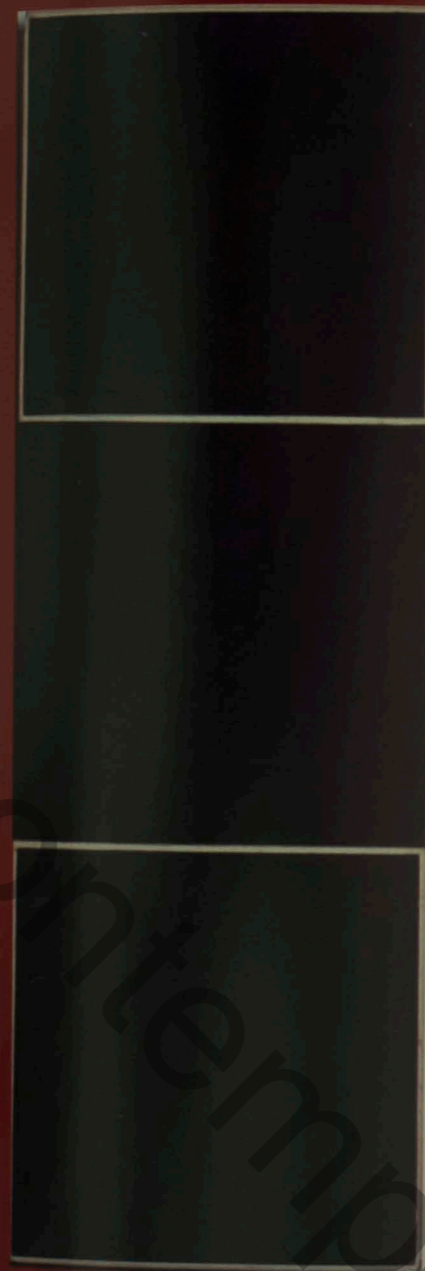
Hércules Barsotti
Três brancos, 1959
óleo sobre tela, 119,6 x 40 cm
Fundo para aquisição de obras para o
acervo do mamp - Banco Bradesco S.A.
foto: Romulo Fialdini



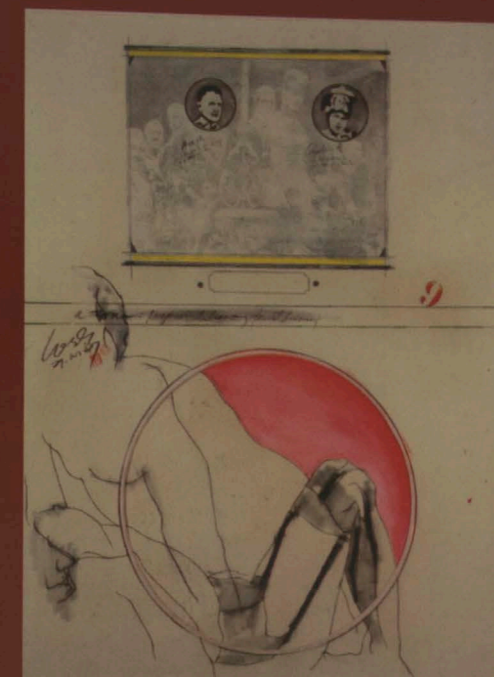
Waltércio Caldas
A Experiência Mondrian, 1978
objeto, 13,3 x 72,3 x 22,3 cm
Fundo para aquisição de obras para o
acervo do mamp - Cia Vale do Rio Doce
Foto: Romulo Fialdini



Sérgio Camargo
502, 1978
mármore, 104 x 60 x 30 cm
Fundo para aquisição de obras para o acervo do
mamp - Banco de Crédito de SP S.A./G. Zogbi
Foto: Romulo Fialdini



Lygia Clark
Espaço modulado nº 3B, 1959
tinta industrial s/ madeira, 89,8 x 30 cm
Fundo para aquisição de obras para o acervo do mamp -
Cia Nipo-Brasileira de Pelotização
Foto: Romulo Fialdini



Wesley Duke Lee
A Zona: preparation drawing for a drawing, 1966
grafite, guache, colagem e frottage s/ papel, 63,7 x 49 cm
Fundo para aquisição de obras para o acervo do mamp -
Banco Itaú S.A.
foto: Romulo Fialdini



Hermelindo Fiaminghi
Círculos com movimento alternado, 1956
esmalte s/ nordex, 35 x 60 cm
Fundo para aquisição de obras para o
acervo do mamp - Banco Bradesco S.A.
Foto: Romulo Fialdini