

Nova galeria de arte no Rio de Janeiro

New art gallery in Rio de Janeiro

42 Está funcionando desde dezembro do ano passado a Galeria Relêvo, Av. N. S. de Copacabana, 252, dirigida por Jean Boghici, que além da atividade comercial pretende dar uma orientação cultural com programas de palestras e edições de livros de arte. Inaugurada com uma mostra de desenhos de Emeric Marcier, a Galeria Relêvo apresentou também os artistas abstratos brasileiros selecionados para a XXXI Bienal de Veneza e Sérvulo Esmeraldo, gravador cearense que reside em Paris. Atualmente está em exposição obras do acervo com pinturas de Portinari, Volpi, Di Cavalcanti, Guignard e Pancetti.

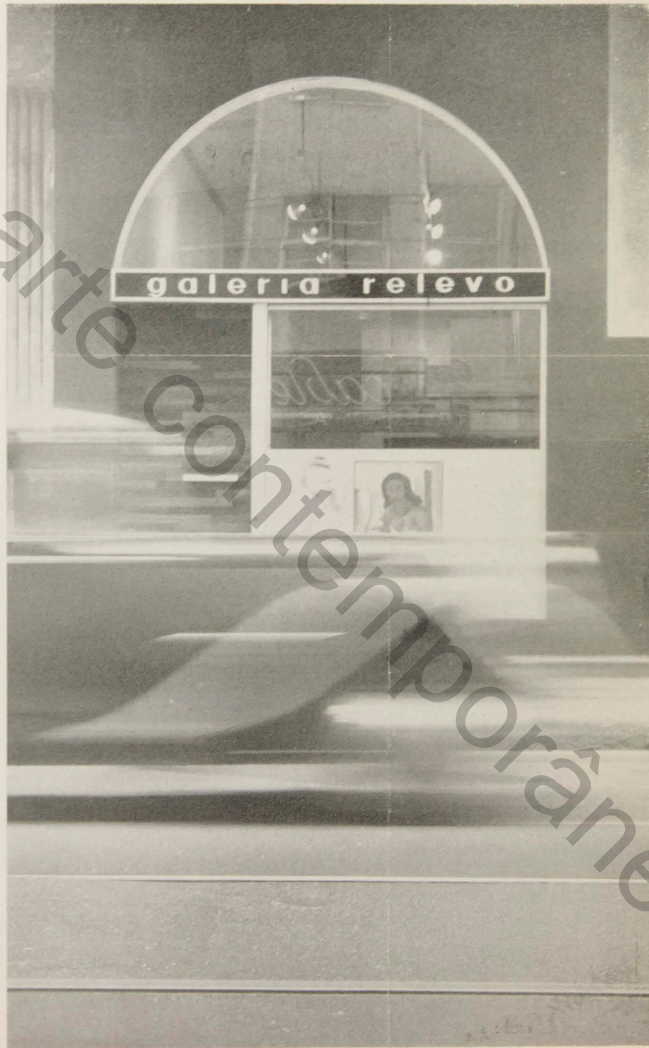
Nos comêços do mês de julho haverá uma exposição das pinturas a guache e óleo de Rissone.

O projeto e instalações foram realizados por Equipe de Arquitetura.

Since December last year, Rio has had a new art gallery, the Galeria Relêvo, Av. N. S. de Copacabana, 252, run by Jean Boghici, who in addition to his commercial activities intends to stimulate cultural trends by promoting lectures and publishing books on art. Besides the show of drawings by Emeric Marcier with which it was inaugurated, the Galeria Relêvo has also exhibited the work of the abstract painters chosen to represent Brazil at the XXXI Venice Biennial and that of Sérvulo Esmeraldo, an engraver from Ceará who lives in Paris. The paintings now on display belong to the collection of the gallery and include canvases by Portinari, Volpi, Di Cavalcanti, Guignard and Pancetti.

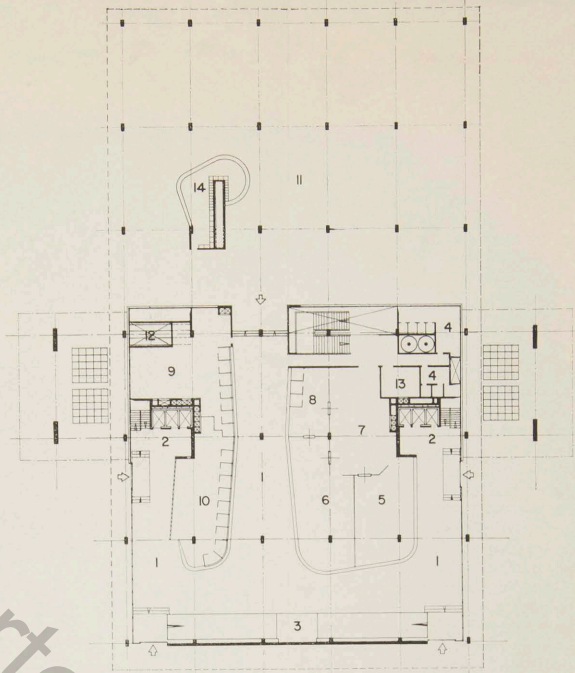
For the beginning of July, an exhibition has been organized of paintings in oil and tempera by Rissone.

Project and installation by Equipe de Arquitetura.

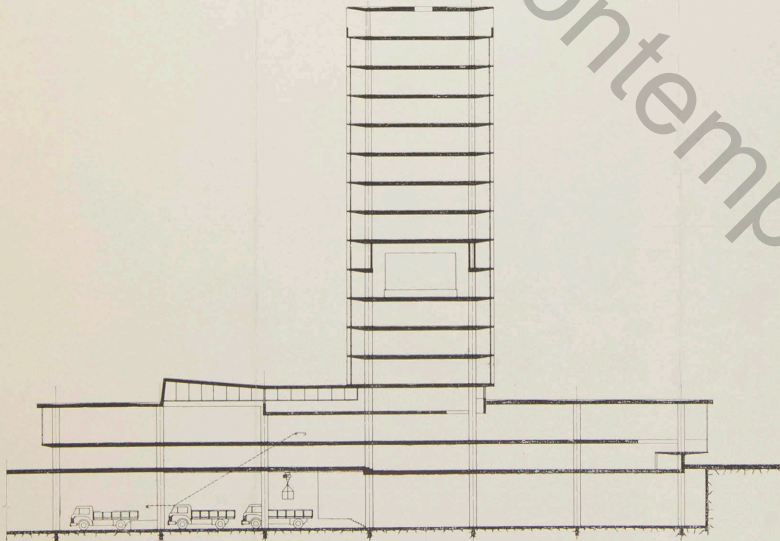


Pavimento térreo/Ground floor

- 1 Hall público/Public hall
- 2 Hall de elevadores/Lift hall
- 3 Rampa de acesso/Access ramp
- 4 Sanitários/Lavatories
- 5 Colis postaux: recebimento/Parcels: arrival
- 6 Colis postaux: entrega/Parcels: delivery
- 7 Colis postaux: conferência/Parcels: checking
- 8 Colis postaux: alfândega/Parcels: customs
- 9 Reembolso postal/Cash on delivery
- 10 Taxa telegráfica/Telegraph office
- 11 Área coberta/Covered area
- 12 Vazio das esteiras/Conveyor belt void
- 13 Estafetas/Telegraph boys
- 14 Stand



PAVIMENTO TERREO



Corte/Vertical cross section