

As primeiras experiências com decomposição de formas feitas por Esmeraldo datam de 1966 e suas primeiras gravuras, onde utilizava esse princípio foram editadas em 1967 em Paris pelas Edições V. Estas gravuras Phase I, II, III, e IV foram obtidas por diferença de justaposição de duas placas na superfície do papel.

Mais tarde, em 1969 em colaboração com o arquiteto José Oubrierie e utilizando o computador da Escola de Minas de Paris, Esmeraldo lançou-se num trabalho mais complexo utilizando um quadrado decomposto em dois L e num pequeno quadrado que servia de módulo para as demais peças desse puzzle.

Atualmente Esmeraldo, utiliza esse princípio nos seus desenhos que são formas em relevo realçadas com lapis, guache ou aquarela.

São sobretudo estes desenhos que apresentamos nesta exposição, juntamente com algumas esculturas e gravuras.

## PRINCIPAIS EXPOSIÇÕES INDIVIDUAIS :

- 1957 - Museu de Arte Moderna - São Paulo - Brasil
- 1961-63-68 - Galeria Maurice Bridel - Lausanne, - Suíça
- 1961 - Galeria "La Hune" - (Esmeraldo - Krasno - Trozig) - Paris - França
- 1962 - 1967 - Museu de Arte da Universidade do Ceará  
Fortaleza - Brasil
- 1962 - Galeria "Relêvo" - Rio de Janeiro - Brasil
- 1962 - Museu de Arte Moderna - Bahia - Brasil
- 1962 - Galeria de Arte do Recife - Brasil
- 1964 - Galeria "Il Canale" - Veneza - Italia
- 1966 - Galeria "A Gravura" - Lisboa - Portugal
- 1966 - Galleria Italo-Brasiliana - Milano - Italia
- 1966 - Galeria "La Nouvelle Gravure" - Paris - França
- 1969 - Galeria "Cosme-Velho" - São Paulo - Brasil
- 1971 - Galeria "La Pochade" - Paris - França
- 1971 - "White Gallery" - Lutry-Lausanne - Suíça
- 1971 - Galeria "32" - Lyon - França
- 1973 - Galeria "R. de Ouro Preto" - Fortaleza-Brasil
- 1974 - Galeria "Sanguine" - Collioure - França
- 1975 - "White Gallery" - Lutry-Lausanne - Suíça
- 1975 - Galeria "Paul Brück" - Luxemburgo
- 1975 - Galeria "R. de Ouro Preto" - Fortaleza - Brasil
- 1975 - Gabinete de Artes Gráficas - São Paulo - Brasil
- 1975 - (outubro) Galerie Elisabeth Haeger, Goteborg Suécia.



35A



36A



35A



36A

37



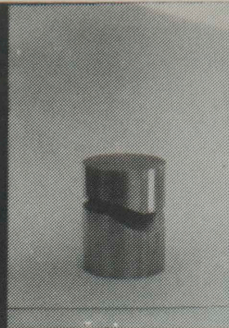
9



10

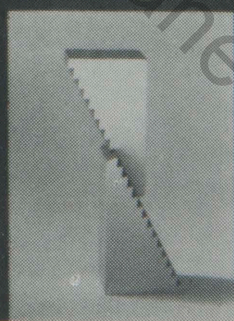


11

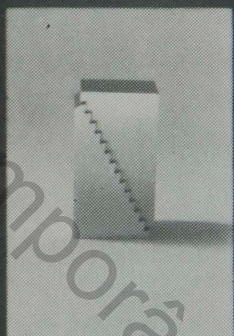


12

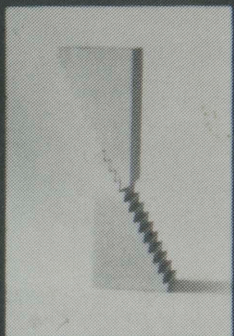
12A



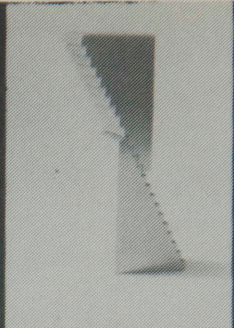
9A



10A



11A



12

12A

Instituto de Arte Contemporânea