

*Montez*



Saias  
e blusas  
Modelos  
exclusivos

RUA AUGUSTA 2.302 - SÃO PAULO  
FONE: 80-4775



*Wooltex*

A MALHA PERFEITA

NAS BOAS CASAS DO RAMO

## Companhia de Teatro de arena

APRESENTA:

### ESCOLA DE MARIDOS

3 atos em versos de MOLIERE

Tradução em versos de ARTHUR AZEVEDO

Personagens (por ordem de entrada)

Sganarello .....	Waldemar Wey (ator convidado)
Aristo .....	Luiz Eugenio Barcelos
Isabel .....	Riva Nimitz
Leonor .....	Wanda Primo
Lizette .....	Floramy Pinheiro
Valerio .....	Salomão Guz
Ergasto .....	Gianfrancesco Guarnieri
Comissário .....	José Renato
Notario .....	Ricardo Klaus
Lacio da lanterna .....	Oduvaldo Viana Filho (TPE)
Mulheres do povo .....	Alzira Mattar e Nina Neri
Homens do povo .....	Milton Leandro e Leonardo Fernandes (TPE)

Figurinos de Willis Souza Castro: executados por Odifon Nogueira

Músicas do Século XVII Seleccionadas e executadas por

Claudio Petraglia — Direção de José Renato

*Jantares Dansantes*

«STUDIUM»

do HOTEL JARAGUÁ

RUA MAJOR QUEDINHO, 40  
FONE: 37-5121

COMA 50 PRATOS  
POR 100 CRUZEIROS  
no Almoço e no Jantar  
RESTAURANTE DO HOTEL

\* *Excelsior*

AV. IPIRANGA, 770 - 23.º Andar



É um creme anti-rugas, fabricado com cerum-apis que atua em forma de micro-massagem intensa e intracelular. Apis-Ruga regenera as forças orgânicas naturais da própria pele, ativando a circulação sanguínea. Apis-Ruga

APIS-  
RUGA



restituirá à sua cutis uma beleza que a fará encantada. Nos primeiros dias de tratamento com esse novo e revolucionário tratamento as rugas começarão a desaparecer como que por encanto. Comece hoje a usar Apis-Ruga.

Instruções e Modo de usar: — O tratamento com Apis-Ruga é feito com 2 cremes Apis-Ruga e Apis-Ovo. Aplique Apis-Ovo a noite e Apis-Ruga durante o dia, conforme instruções na bula.

A Venda nas Farmácias e Drogarias  
LABORATÓRIO LOUBET  
A Serviço da Beleza Feminina  
RUA MARIA BORBA, 44 - S. PAULO

## Francisco Masferrer

ENCADERNAÇÃO  
DOURAÇÃO

- ENCADERNAÇÕES COMERCIAIS E DE LUXO
- ALBUNS PARA FOTOS EM COURO OU TECIDO
- SERVIÇOS ANEXOS AO RAMO

RUA DA CONSOLAÇÃO N.º 3297  
TELEFONE: 80-4773 (Recados)



O FAQUEIRO QUE QUERO?  
SÓ DA  
**PRATA MERIDIONAL**





FLORAMY PINHEIRO

Armande Bejart, que mais tarde tornou-se esposa de Molière.

Na estréia de «Escola de Marido» foi representada também, como complemento do programa, pelo mesmo elenco da troupe de Molière, «Le Tyran d'Égypte», pois naquela época era costume os espetáculos comporem-se quase sempre de 5 atos.

E a nova comédia da «troupe do rei» teve um êxito cada vez maior, como o atestam o montante das receitas, registradas num diário feito pelo ator Lagrange:

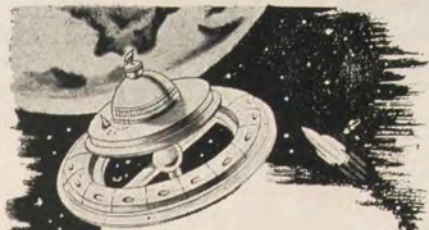
- 24 junho - 1.a representação  
410 libras
- 26 junho - 2.a representação  
650 libras


- 28 junho - 3.a representação  
701 libras
- 29 junho - 4.a representação  
760 libras
- 1 julho - 5.a representação  
750 libras
- 3 julho - 6.a representação  
812 libras
- 5 julho - 7.a representação  
805 libras
- 8 julho - 8.a representação  
15 camarotes alugados  
1131 libras, etc., etc.

No dia 9 de Julho representou-se ainda em casa de Mme. de la Trimouille. A repercussão do êxito de «Escola de Maridos» passou além do Palais Royal, chegando até ao superintendente Fouquet, então no auge do seu prestígio e



WANDA PRIMO



Supet 

**PHILIPS**

o rádio para o mundo de

*amanhã!*

**SUPER "M"** é a nova técnica com que são dotados os receptores **PHILIPS**. Trata-se de mais uma conquista da Philips baseada em materiais magnéticos, cujos princípios, descobertos por Maxwell, notável físico escocês, foram recentemente aperfeiçoados nos laboratórios da Philips.

A nova técnica **SUPER "M"** garante aos rádios **PHILIPS** uma "performance" excepcional, oferecendo uma recepção nítida, com menos interferência e melhor sintonização.

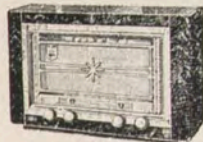
Destaca-se, também, nos novos receptores **PHILIPS SUPER "M"**, a linha moderníssima de seus móveis. Suas gabinetes, especialmente desenhadas para o lar, ostentam rara beleza e originalidade. Não deixe de conhecer a nova linha dos rádios **PHILIPS SUPER "M"**!



BR 115-U



BR 212-U



BR 639-A



BR 575-Z



BR 428-A



BR 338-U



**RÁDIOS PHILIPS**  
com a nova técnica

Supet 