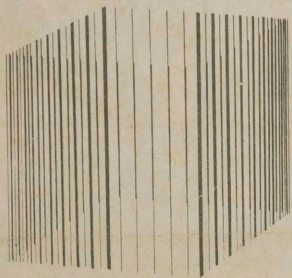


Prova de Zoologia

Teste Real Perguntas e respostas

Supletivo (1.º grau)



Prof.º Décio Prando

TESTES DE ZOOLOGIA 1º GRAU

1. Ao examinarmos o esqueleto das aves destaca-se a presença do osso esterno com uma formação em ponta, característica destes animais, e que permite melhor deslocamento da ave durante o voo. Esta formação, semelhante a frente de um navio, denomina-se:



- a) mandíbula c) quilha ou carena
b) costela d) clavícula

2. A girafa é um mamífero ruminante (estômago dividido em quatro cavidades) que possui membros com número par de dedos (casco bipartido). Por isso recebe a denominação:



- a) perissodáctilo c) xenartro
b) artiodáctilo d) sirenio

3. Nas aves, os compartimentos que servem para armazenar e triturar o alimento respectivamente são denominados:



- a) papo e moela c) retículo e papo
b) moela e papo d) papo e barrete

4. Nos répteis crocódilianos o coração apresenta quatro cavidades completamente distintas mas ocorre mistura de sangue, devido a uma união entre os dois troncos aórticos (direito e esquerdo) através do chamado:



Crocódilo

- a) forâmen de Botall (oval)
b) forâmen de Panizza
c) forâmen occipital
d) forâmen magno

5. O coração das aves apresenta:

- a) 2 cavidades
b) 3 cavidades
c) 4 cavidades e curvatura da aorta para a esquerda.
d) 4 cavidades e curvatura da aorta para a direita.



6. O camarão apresenta 2 pares de antenas (tráscero), exoesqueleto quitinoso e respiração do tipo:

- a) traqueal
b) pulmonar
c) branquial
d) cutânea



Abaixo estão representados dois animais microscópicos constituídos de uma célula apenas e por isso denominados PROTOZOÁRIOS. Um deles é patogênico e outro não.



A



B

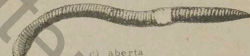
7. O protozoário não patogênico é o animal A e recebe denominação:

- a) Trypanosoma Cruzi
b) Paramecium caudatum
c) Amoeba proteus
d) Stentor sp.

8. O protozoário B é causador da Doença de Chagas e tem a seguinte denominação científica:

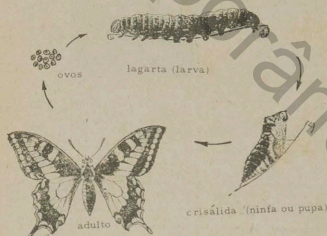
- a) Ballantidium coli
b) Entamoeba histolytica
c) Trypanosoma Cruzi
d) Leishmania brasiliensis

9. A minhoca (esquema) abaixo tem respiração cutânea, não apresenta coração e possui circulação:



- a) lacunar c) aberta
b) fechada d) incompleta

10. Abaixo temos as diversas fases de desenvolvimento por que passa a borboleta até atingir a fase adulta. Este é um exemplo de metamorfose:



- a) incompleta c) completa
b) cíclica d) temporária

RESPOSTAS			
1 - C	6 - C		
2 - B	7 - B		
3 - A	8 - C		
4 - B	9 - B		
5 - D	10 - C		



curso módulo

Preparado pelo prof. Décio Prando do

rua nossa senhora do lago, 119 - tel. 260-4109
rua antônio rogato, 30 - lago

PARA a FOLHA DE S. PAULO