

**RELATÓRIO DE DIAGRAMAÇÃO E TRATAMENTO DE IMAGENS PARA EXPOSIÇÃO
SEGUNDO ESTUDOS REALIZADOS:**

IMAGENS ORIGINAIS:

IMAGEM 01: CORPO/CABEÇA.

IMAGEM 02: CORPO COM SOMBRA

IMAGEM 03: PEDRA PEQUENA

**FORAM ACRESCENTADOS AOS ITENS EXISTENTES DA TABELA, OS ITENS 01D, 02C & 03D.
19/05. FORAM ACRESCENTADOS ITENS 01E, 02D E 03E.**

**ITEM 01D: 0,44x3,65 VITRAL SUPERIOR COM CORPO H=2,65 A 0,55m DA BASE. E DIREÇÃO
OPOSTA A 01A, PORÉM COM MESMAS SETAGENS DE LUZ.**

ITEM 01E: IDEM 01D

**ITEM 02C: ITEM IGUAL AO ITEM 02B, TANTO EM SETAGENS DE LUZ QUANTO EM DIREÇÃO.
VITRAL SUPERIOR.**

ITEM 02D: IDEM 02C SENTIDO OPOSTO

**ITEM 03D: ITEM IGUAL AO ITEM 03A, EM SETAGENS DE LUZ, PORÉM COM DIREÇÃO OPOSTA.
VITRAL SUPERIOR.**

ITEM 03E: IDEM ITEM 03D

DEGAS VIDRO

1,32 x 2,73m VIDROS SOLTOS

(FATIADOS)

Instituto de arte contemporânea

TABELA DE POSICIONAMENTO E MANTENIMENTO DAS IMAGENS
 SEGUNDO VISUALIZAÇÃO INTERNA

Instituto

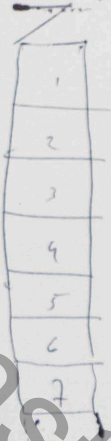
de Arte

Contemporânea

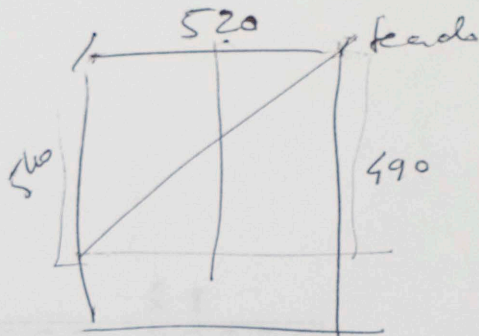
A/C 10E DE FUIFAS
 (031) 4434533

01A	0,44x3,33	02 DUP	BRILHO 15	CONTRASTE 9	VITRAL INFERIOR	SENTIDO ESQUERDA
01B	0,44x3,13	02 DUP	BRILHO 08		VIDRO SOLTO	SENTIDO ESQUERDA
01C	0,44x3,65	03 DUP	BRILHO 15	CONTRASTE 9	VITRAL SUPERIOR	SENTIDO ESQUERDA
01D	0,44x3,65	02 DUP	BRILHO 15	CONTRASTE 9	VITRAL SUPERIOR	SENTIDO DIREITA
01E	0,44x3,65	02 DUP	BRILHO 15	CONTRASTE 9	VITRAL SUPERIOR	SENTIDO DIREITA
02A	0,44x3,65	02 DUP			VITRAL SUPERIOR	SENTIDO DIREITA
02B	0,44x3,63	01 DUP	BRILHO 08		VIDRO SOLTO	SENTIDO ESQUERDA
02C	0,44x3,65	02 DUP			VITRAL SUPERIOR	SENTIDO ESQUERDA
02D	0,44x3,65	02 DUP			VITRAL SUPERIOR	SENTIDO DIREITA
03A	0,44x3,65	02 DUP / 36%			VITRAL SUPERIOR	SENTIDO ESQUERDA
03B	0,44x3,33	02 DUP / 36%			VITRAL INFERIOR	SENTIDO DIREITA
03C	0,44x3,13	01DUP / 36%			VIDRO SOLTO	SENTIDO DIREITA
03D	0,44x3,65	02 DUP / 36%			VITRAL SUPERIOR	SENTIDO DIREITA
03E	0,44x3,65	02 DUP / 36%			VITRAL SUPERIOR	SENTIDO DIREITA

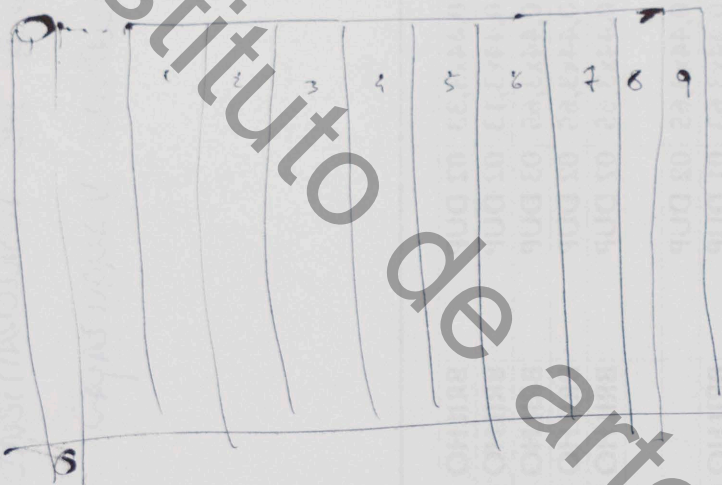
Dezas para
pca 1



$$7 \times 6 = 42$$

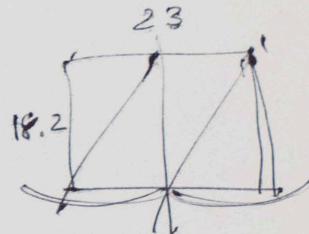


$$\frac{490}{18.2} = \frac{x}{23.0}$$

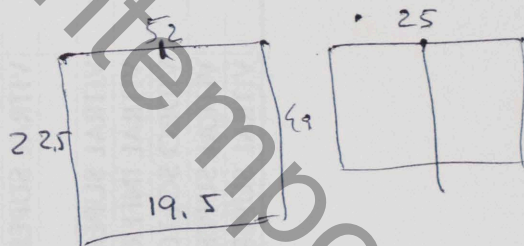


$$6 \times 9 =$$

$$\frac{480}{490}$$



$$\frac{619}{}$$

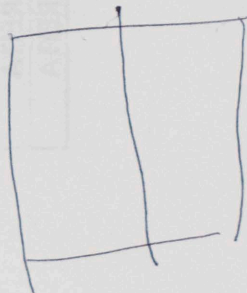


$$\frac{490}{18.2} = \frac{x}{25}$$

$$647$$

$$\frac{52}{2} = \frac{49}{18.2}$$

$$19.3$$



VISÃO INTERNA (VIDE TABELA)



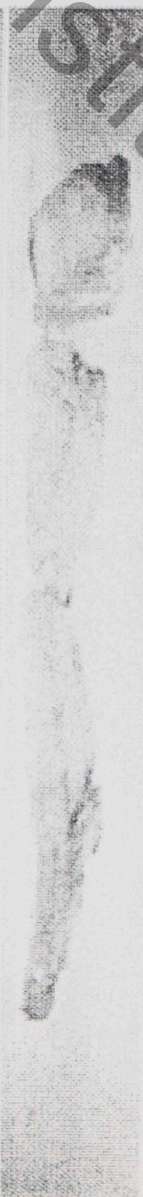
01A
v



01B



01C



01D

↓
01E
v



02A



02B



02C

↓
02D (SENTIDO OPÓSTO)
v



03A



03B
v



03C



03D

↓
03E



DEGAS VIMD

Instituto de arte contemporânea