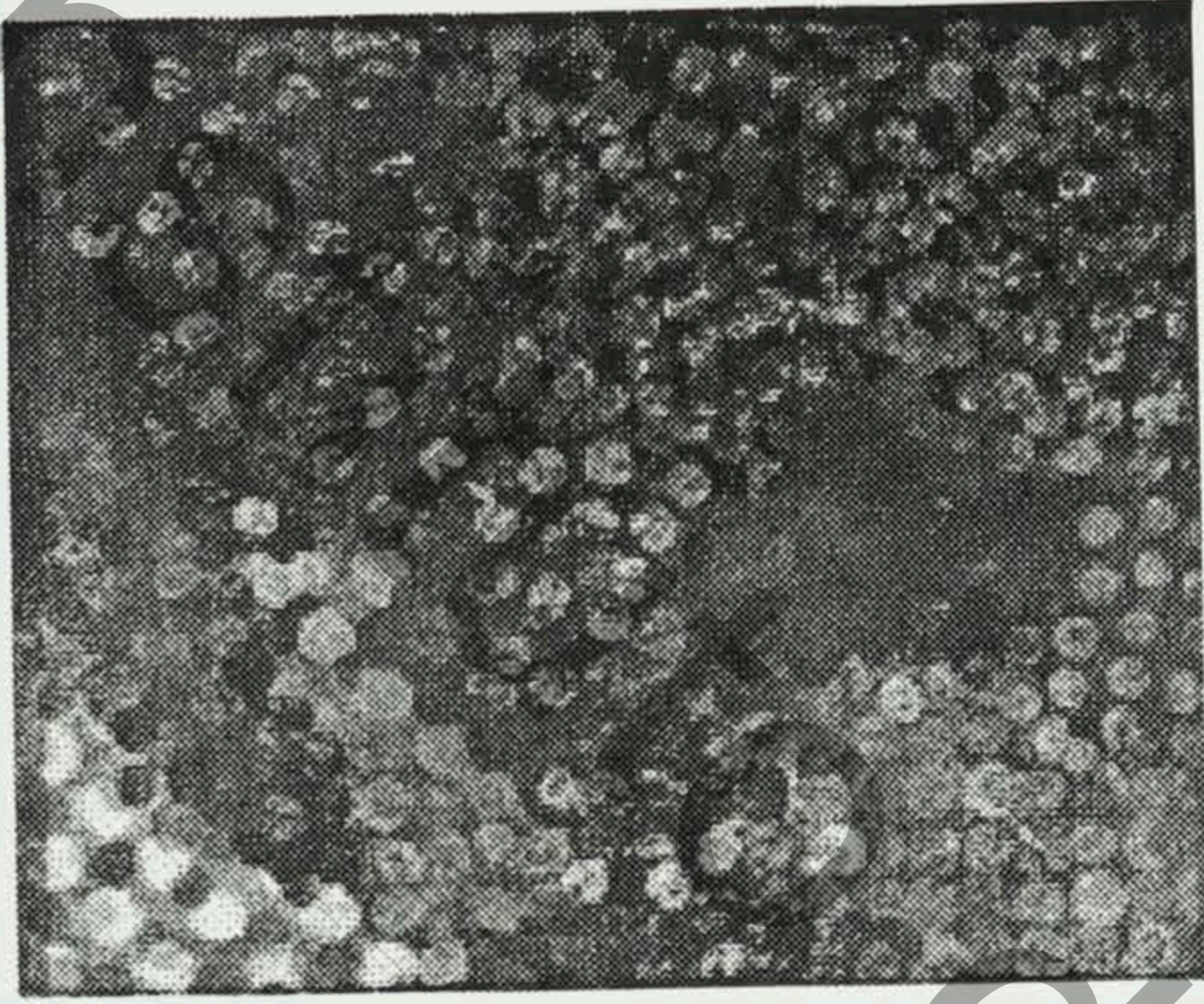


**CADERNO 2****Antologia de Fiaminghi em cartaz no MAM**

Divulgação

'Despaisagem Reticula Corluz', do pintor, que mescla a fase concreta e a abstrata

O Museu de Arte Moderna de São Paulo (MAM) apresenta a Mostra Antológica de Hermelindo Fiaminghi, de hoje até o dia 29 de julho, na Sala Paulo Figueiredo. A exposição tem a curadoria de Isabella Cabral e traz 50 obras em têmpera e a óleo produzidas em cinco décadas de atividade do pintor que nasceu em 1920.

A idéia para a mostra surgiu no ano passado e seria realizada como comemoração dos 80 anos de idade do artista que é conhecido como um dos expoentes da arte concreta brasileira. A mostra foi dividida em seis módulos que reconstituem, em ordem cronológica, os estilos de produção de Hermelindo Fiaminghi. Estão presentes na antologia a breve fase figurativa, o encontro com a geometria e, já depois na década de 80, com o início da série Corluz, a preocupação de sintetizar e apreender a luz na pintura.

*Hermelindo Fiaminghi. 3.<sup>a</sup>, 4.<sup>a</sup> e 6.<sup>a</sup>, das 12 às 18 h; 5.<sup>a</sup>, das 12 às 22 h; sáb., dom. e feriados, das 10 às 18 horas. MAM. Parque do Ibirapuera, portão 3, tel. 5549-9688. Até 29/7. Abertura hoje, às 19 horas*